

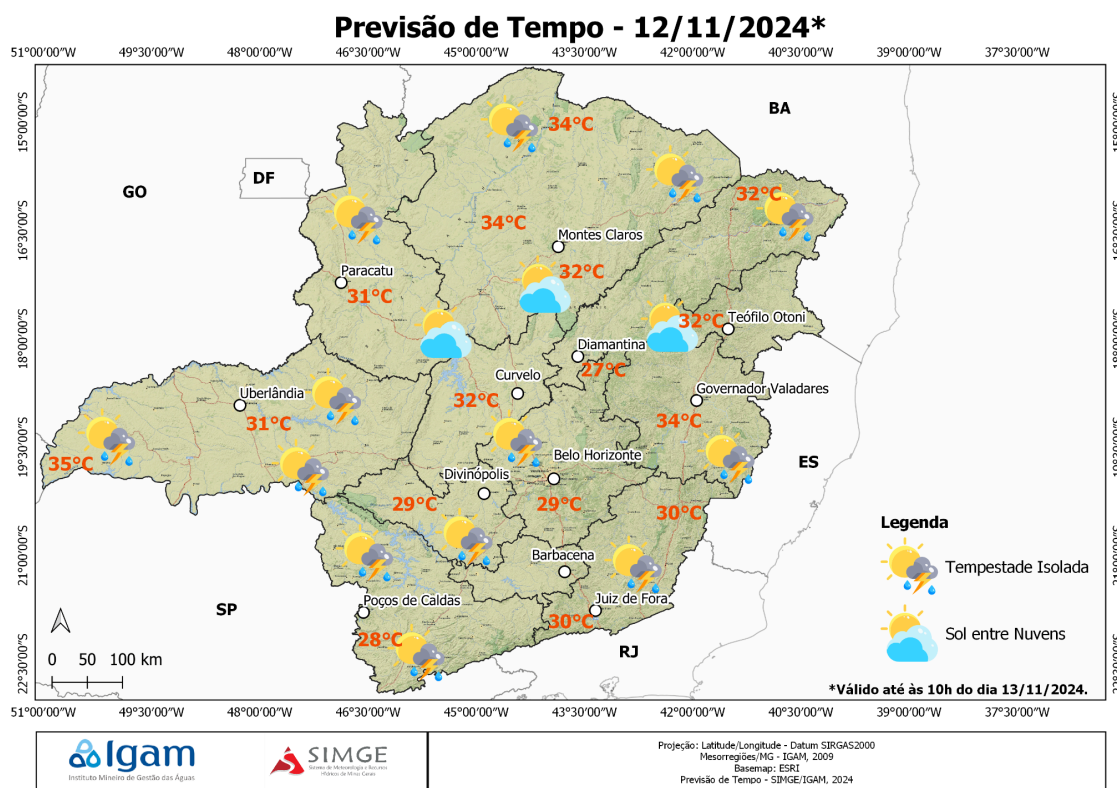
PREVISÕES E AVISOS METEOROLÓGICOS

12 de novembro de 2024

válida até às 10:00hrs LT do dia 13/11.

Previsão de tempo instável em grande parte do território mineiro, com tempestades atuando isoladamente, próximas a áreas de serra. Na Zona da Mata, as tempestades que se formarem poderão produzir granizo não severo. As temperaturas máximas estarão na casa dos 30°C em ampla área de Minas Gerais, com extremos de 33°C a 35°C no pontal do Triângulo Mineiro e em áreas do Norte e Noroeste de Minas, bem como no Vale do Rio Doce. Uma nova frente fria avançará rapidamente pelo Sul do país ao longo do dia de hoje, com expectativas de já estar influenciando o tempo na faixa sul do Triângulo Mineiro e do Sul de Minas, ao final do período deste boletim, com atuação de tempestades associadas a chuva forte e rajadas de vento.

Em Belo Horizonte, a previsão é de tempo instável, parcialmente nublado, com tempestades se formando, isoladamente, nas proximidades das serras do Curral e do Rola Moça. As temperaturas máximas estarão na casa dos 29°C.



OBS: Localização aproximada, para termos de referência, das cidades: Barbacena, Belo Horizonte, Curvelo, Diamantina, Divinópolis, Governador Valadares, Juiz de Fora, Montes Claros, Paracatu, Poços de Caldas, Teófilo Otoni e Uberlândia.

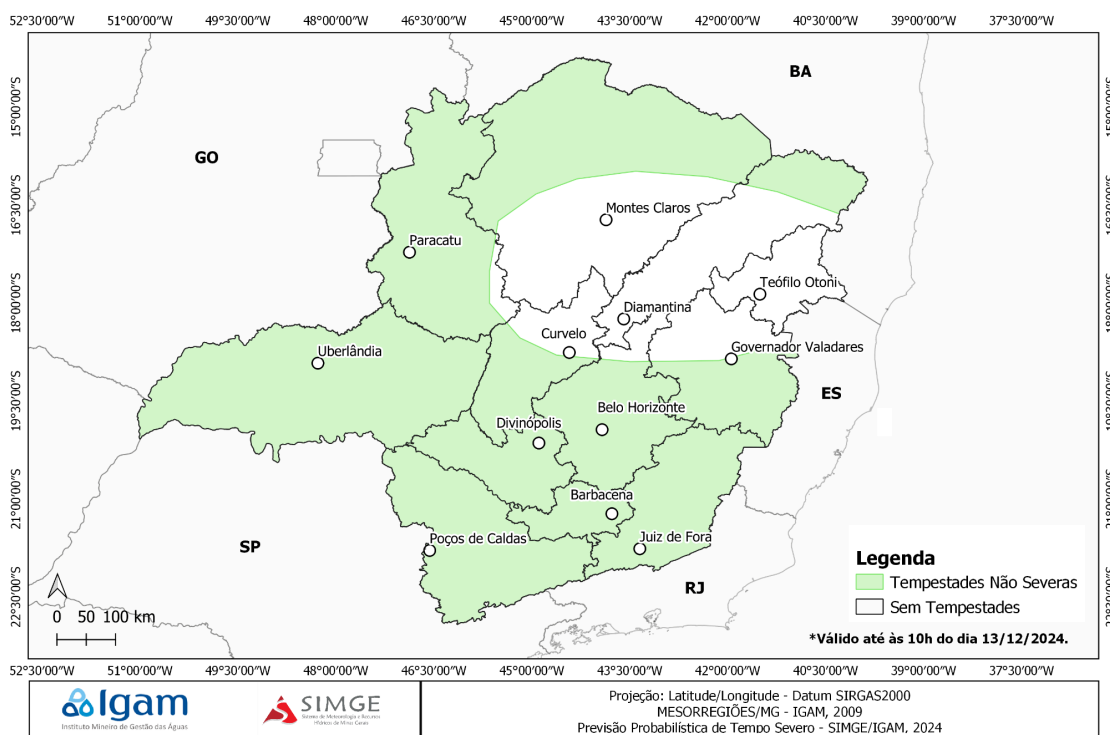
PREVISÃO DE TEMPO SEVERO

Abaixo, segue o mapa de Níveis de Severidade. O mapa indica as probabilidades de onde haverá o maior potencial para ocorrência de tempestades severas no decorrer do dia de hoje. As tempestades Severas, por definição, são temporais com capacidade de provocar granizo, vendavais, tornados, raios e/ou chuva torrencial. Os níveis de Severidade são quatro: sendo o nível 1, o mais fraco e o nível 4, o mais severo. [Entenda mais a metodologia empregada.](#)

Tempestades Não Severas: previstas em áreas de todas as mesorregiões, com exceção do Vale do Mucuri. **Microrregiões em destaque:** Paracatu, Uberlândia, Curvelo, Belo Horizonte, Divinópolis, Barbacena, Poços de Caldas, Juiz de Fora e Governador Valadares.

As tempestades que se formarem deverão ser isoladas, ocorrendo no entorno das áreas de serra, que serão a maior forçante, já que, ampla área do estado mineiro se encontra sob forte subsidência associada a entrada polar do Jato, em altos níveis, e a atuação de um anticiclone em médios níveis.

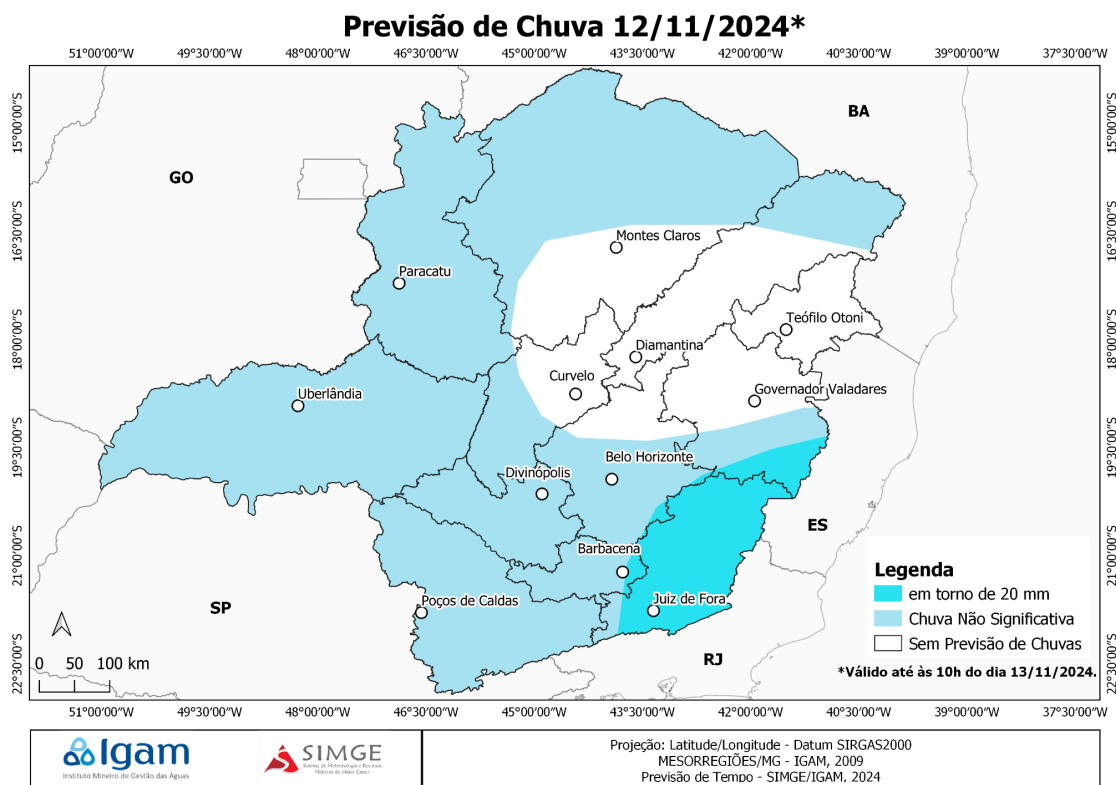
Previsão Probabilística de Tempo Severo - 12/11/2024*



OBS: As probabilidades no mapa são interpretadas da seguinte forma: a probabilidade que uma pessoa tem, em um determinado ponto, para observar evento de Tempo Severo num raio de 40 km de distância dela. **OBS1:** Localização aproximada, para termos de referência, das cidades: Barbacena, Belo Horizonte, Curvelo, Diamantina, Divinópolis, Governador Valadares, Juiz de Fora, Montes Claros, Paracatu, Poços de Caldas, Teófilo Otoni e Uberlândia.

AVISO DE CHUVA

Para o período, a previsão é de tempestades isoladas atuando em Minas Gerais, com maior destaque para o período da tarde. Os maiores volumes acumulados, deverão ser observados na Zona da Mata.

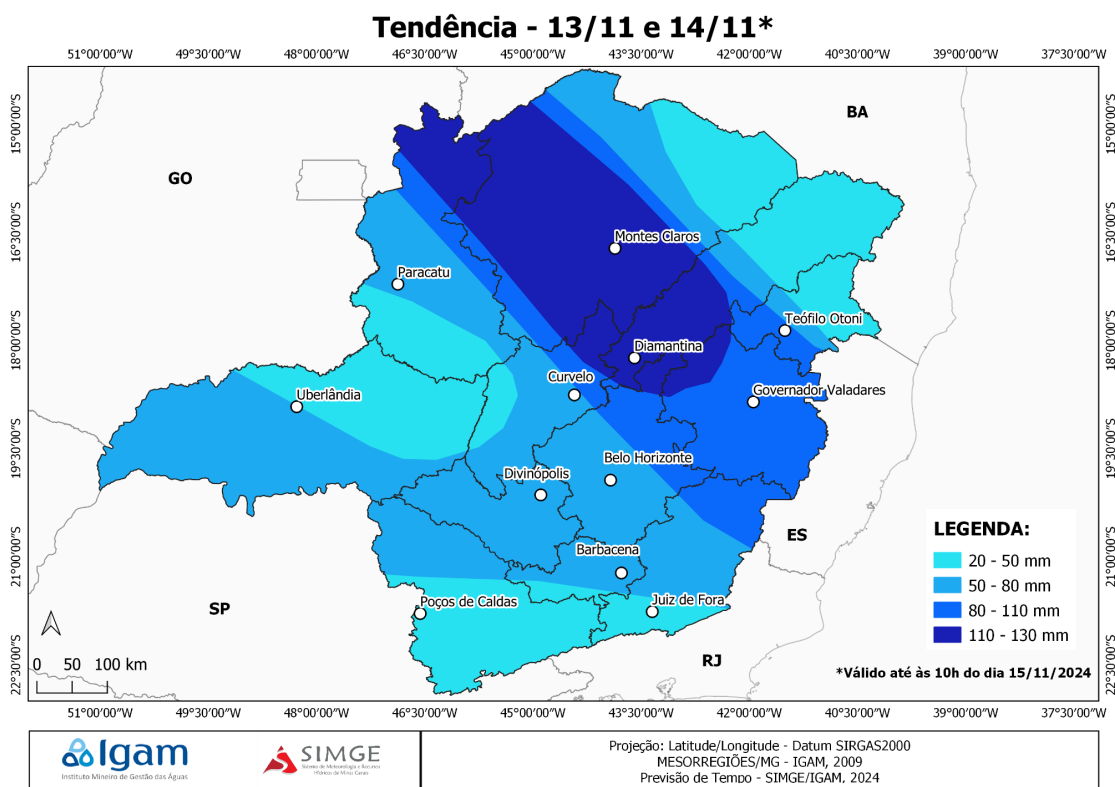


OBS: Localização aproximada, para termos de referência, das cidades: Barbacena, Belo Horizonte, Curvelo, Diamantina, Divinópolis, Governador Valadares, Juiz de Fora, Montes Claros, Paracatu, Poços de Caldas, Teófilo Otoni e Uberlândia.

TENDÊNCIA – 13/11 e 14/11

válida até às 10:00hrs LT do dia 15/11/2024.

A atuação de um Canal de Umidade, que será possibilitada pela incursão, a partir do dia 13/11, de uma nova frente fria, deverá produzir acumulados significativos de chuva sobre localidades do estado mineiro, em especial na metade norte de Minas Gerais. Uma ampla faixa territorial aparece com condições para acumulados acima dos 100 mm, em 72 horas, podendo alcançar valores acima dos 120 mm. Esse padrão terá início amanhã e deverá se manter ao longo do dia 14/11.



OBS: Localização aproximada, para termos de referência, das cidades: Barbacena, Belo Horizonte, Curvelo, Diamantina, Divinópolis, Governador Valadares, Juiz de Fora, Montes Claros, Paracatu, Poços de Caldas, Teófilo Otoni e Uberlândia.