

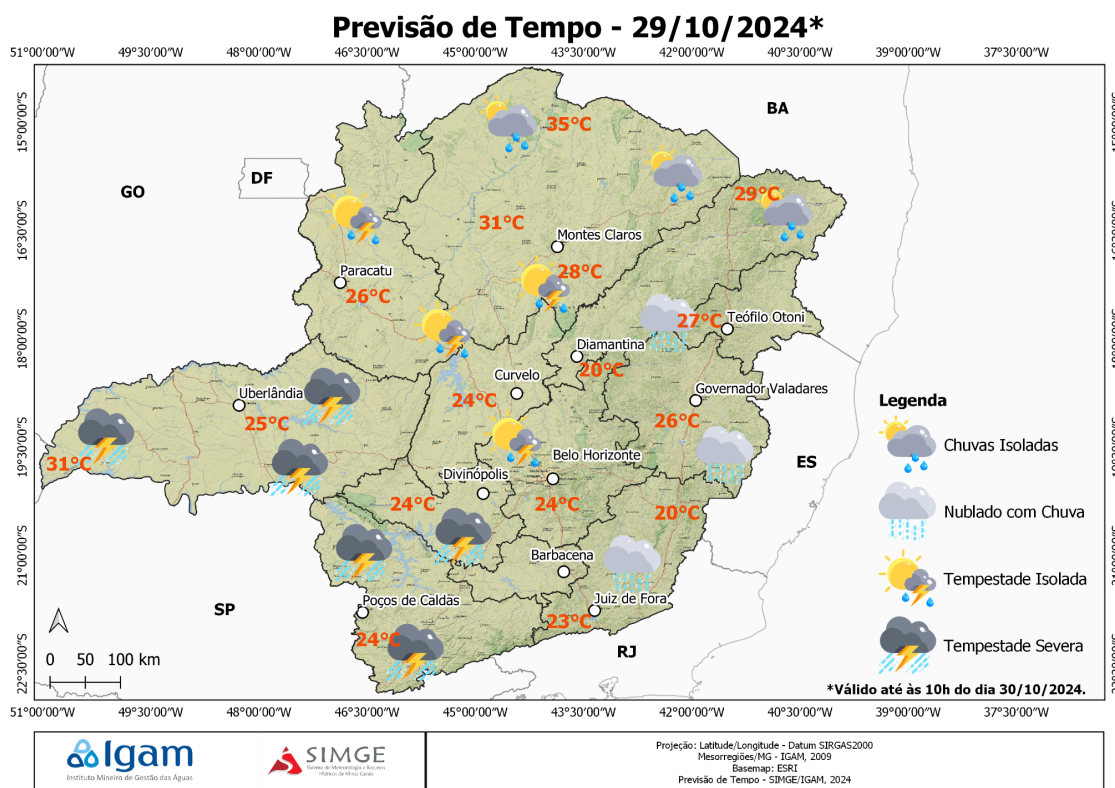
# PREVISÕES E AVISOS METEOROLÓGICOS

## 29 de outubro de 2024

### válida até às 10:00hrs LT do dia 30/10.

Uma Zona de Convergência do Atlântico Sul, ZCAS, atua sobre o estado de Minas Gerais, mantendo o tempo instável e chuvoso ao longo do período. Entre o Triângulo Mineiro e o sul do Sul de Minas, Sol entre nuvens, com ocorrência de tempestades severas, associadas a vendaval e granizo, atuando a partir da tarde de hoje. Entre a Central Mineira, Noroeste e Norte de Minas, o tempo fica parcialmente nublado, com ocorrência de chuvas já pela manhã, e de tempestades à tarde. No setor leste, céu nublado e chuvoso. Acumulados significativos ocorrerão no norte da Metropolitana e nos Vales do Jequitinhonha, do Mucuri e do Rio Doce, com valores entre 60 e 90 mm. Devido a maior cobertura de nuvens, as temperaturas no setor mais central do estado estarão amenas, com máximas na casa dos 24°C. No norte do estado e extremo sudoeste, onde o Sol deverá aparecer, máximas em torno e acima dos 30°C, com picos previstos de 35°C no extremo norte do Norte de Minas.

Em Belo Horizonte, tempo instável, nublado a parcialmente nublado, com tempestades atuando à tarde. As temperaturas máximas estarão na casa dos 24°C.



**OBS:** Localização aproximada, para termos de referência, das cidades: Barbacena, Belo Horizonte, Curvelo, Diamantina, Divinópolis, Governador Valadares, Juiz de Fora, Montes Claros, Paracatu, Poços de Caldas, Teófilo Otoni e Uberlândia.

## PREVISÃO DE TEMPO SEVERO

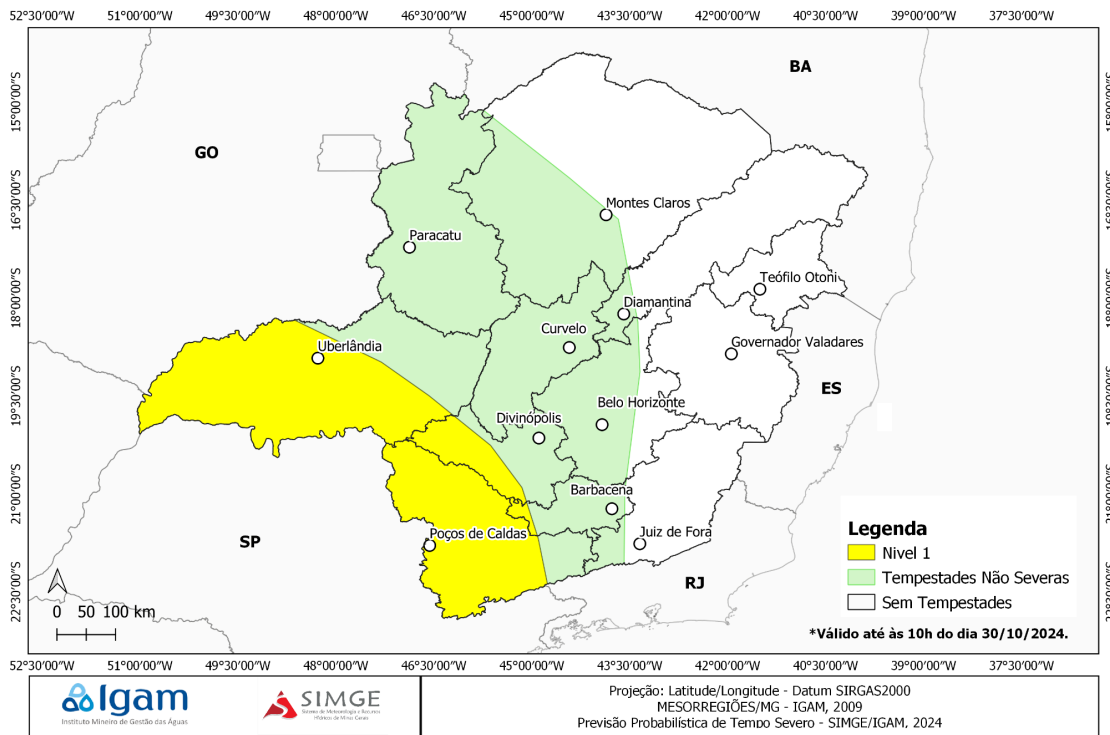
Abaixo, segue o mapa de Níveis de Severidade. O mapa indica as probabilidades de onde haverá o maior potencial para ocorrência de tempestades severas no decorrer do dia de hoje. As tempestades Severas, por definição, são temporais com capacidade de provocar granizo, vendavais, tornados, raios e/ou chuva torrencial. Os níveis de Severidade são quatro: sendo o nível 1, o mais fraco e o nível 4, o mais severo. [Entenda mais a metodologia empregada.](#)

**Nível 1:** prevista em áreas do Triângulo Mineiro, Oeste e Sul de Minas e no Campo das Vertentes. A área inclui as microrregiões de Ituiutaba, Frutal, Uberaba, Uberlândia, Patrocínio, Araxá, Piumhi, Passos, São Sebastião do Paraíso, Poços de Caldas, Pouso Alegre, Itajubá, Santa Rita do Sapucaí, Alfenas, Varginha, São Lourenço, Formiga, Campo Belo, Lavras, Oliveira, Andrelândia.

O setor apresenta aberturas de Sol agora pela manhã, sendo uma região com MUCAPE e MLCAPE previstos acima dos 2000J/kg e 1000J/kg, respectivamente. Hodógrafas ligeiramente retilíneas sugerem a possibilidade de divisões celulares no sul do estado. Com perfis verticais mais secos nos médios níveis e úmidos, na CLP, com isotermas próximas a  $-10^{\circ}\text{C}$ , em 500hPa, a previsão é de tempestades severas atuando na área de nível 1, por vezes supercelulares, produzindo granizo severo e rajadas de vento.

**Tempestades Não Severas:** previstas em áreas das mesorregiões Triângulo Mineiro, Sul, Oeste, Norte e Noroeste de Minas, Central Mineira, Metropolitana, Campo das Vertentes, Zona da Mata e Vale do Jequitinhonha. Microrregiões em destaque: Paracatu, Divinópolis, Barbacena, Belo Horizonte, Curvelo, Diamantina e Montes Claros.

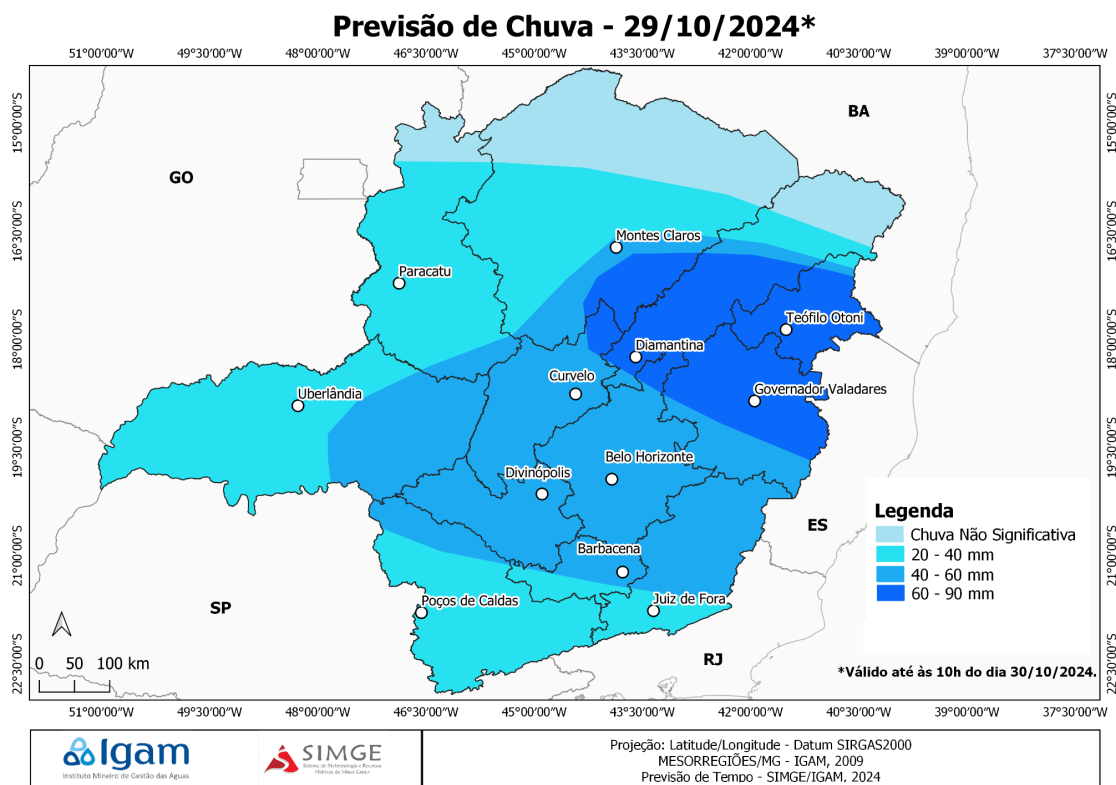
### Previsão Probabilística de Tempo Severo - 29/10/2024\*



**OBS:** As probabilidades no mapa são interpretadas da seguinte forma: a probabilidade que uma pessoa tem, em um determinado ponto, para observar evento de Tempo Severo num raio de 40 km de distância dela. **OBS1:** Localização aproximada, para termos de referência, das cidades: Barbacena, Belo Horizonte, Curvelo, Diamantina, Divinópolis, Governador Valadares, Juiz de Fora, Montes Claros, Paracatu, Poços de Caldas, Teófilo Otoni e Uberlândia.

## AVISO DE CHUVA

Forte convergência de umidade atua sobre o estado mineiro, com atuação do primeiro episódio de ZCAS sobre o Sudeste do Brasil. Valores significativos de precipitação são esperados na faixa centro/oeste/leste do estado, com extremos entre 60 e 90 mm nos Vales do Mucuri, do Rio Doce e do Jequitinhonha. No sul do estado, tempestades severas deverão atuar associadas a granizo e vendaval.

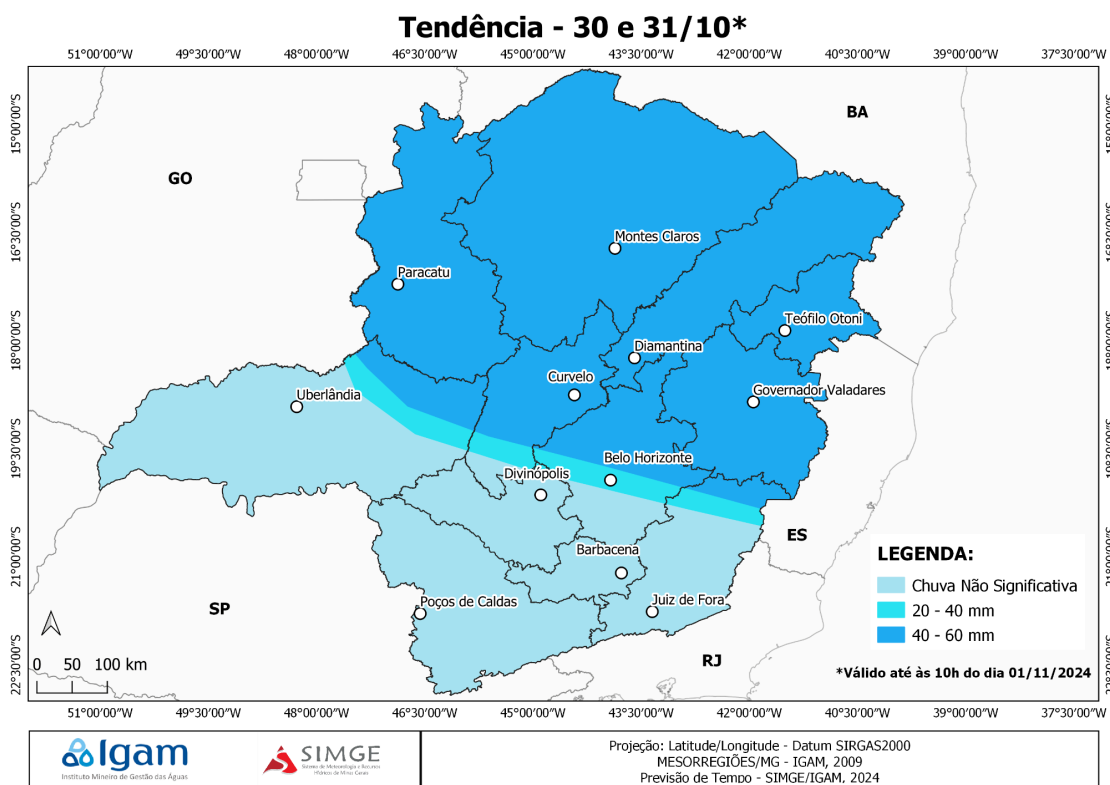


**OBS:** Localização aproximada, para termos de referência, das cidades: Barbacena, Belo Horizonte, Curvelo, Diamantina, Divinópolis, Governador Valadares, Juiz de Fora, Montes Claros, Paracatu, Poços de Caldas, Teófilo Otoni e Uberlândia.

## TENDÊNCIA – 30/10 e 31/10

**válida até às 10:00hrs LT do dia 01/11/2024.**

A ZCAS deverá começar a perder suas características ao longo do período, entretanto um Canal de Umidade irá se manter na faixa norte do estado, com chuva e tempestades atuando. Os maiores valores previstos estarão entre os 40 e 60 mm, devendo ser observados ao longo do dia 30/10 na porção oeste e ao longo do dia 31/10, na porção leste.



**OBS:** Localização aproximada, para termos de referência, das cidades: Barbacena, Belo Horizonte, Curvelo, Diamantina, Divinópolis, Governador Valadares, Juiz de Fora, Montes Claros, Paracatu, Poços de Caldas, Teófilo Otoni e Uberlândia.