

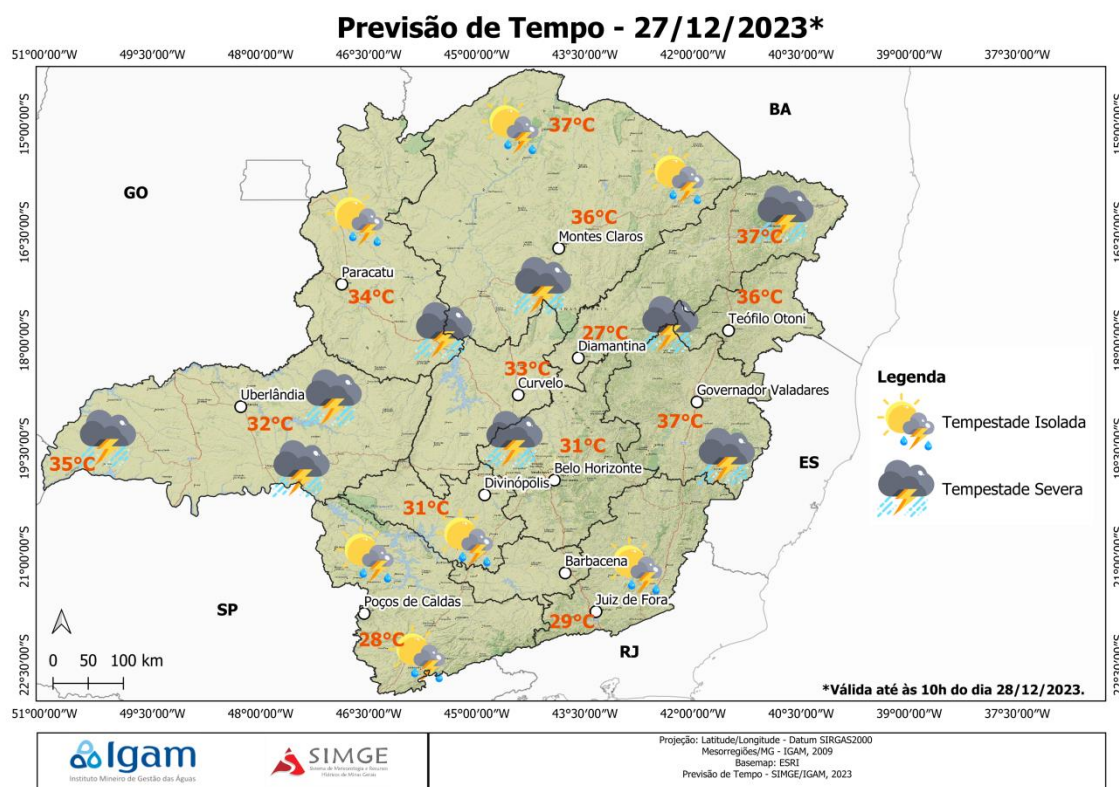
## PREVISÕES E AVISOS METEOROLÓGICOS

### 27 de dezembro de 2023

#### válida até às 10:00hrs do dia 28/12

Previsão de tempo instável com chuvas ao longo do dia em boa parte de Minas Gerais. Possibilidade de tempestades que podem ocasionar fortes rajadas de vento e granizo pequeno, principalmente no período da tarde e início da noite, no Triângulo, centro/sul do Noroeste, centro/sul do Norte, Central Mineira, Oeste, centro/norte da Metropolitana de Belo Horizonte, Vale do Rio Doce, Vale do Mucuri e Jequitinhonha. No norte do Noroeste, norte do Norte de Minas, Sul, Campo das Vertentes e Zona da Mata, há possibilidade de chuvas isoladas e tempestades de curta duração, especialmente, no período da tarde. As temperaturas seguem elevadas no estado mineiro e a máxima pode atingir os 37°C no Norte, Vale do Rio Doce e Jequitinhonha. Os índices de umidade relativa do ar seguem estáveis, com valores variando entre 25 e 55%, à tarde, no estado mineiro, porém, os menores valores devem ocorrer na faixa norte.

Em Belo Horizonte, o céu deve ficar parcialmente nublado a nublado com chuvas no decorrer do período. A partir da tarde, há possibilidade de tempestades severas de curta duração. A temperatura máxima, à tarde, deve atingir 31°C e a umidade relativa do ar 45%.



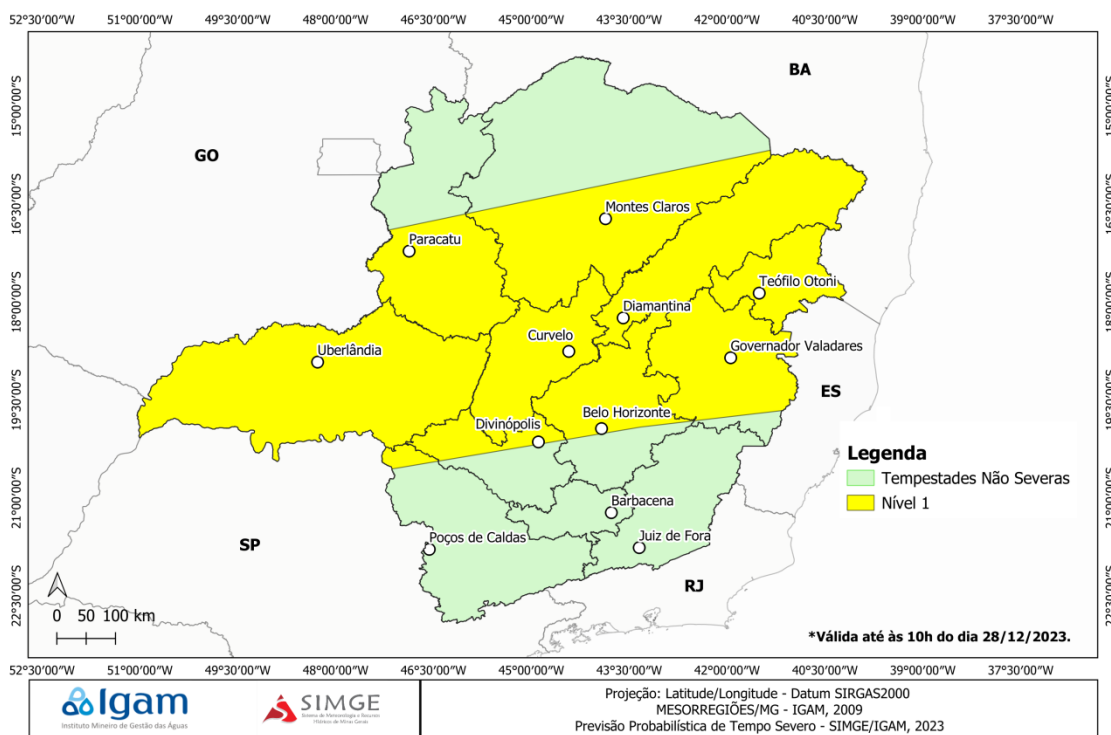
**OBS:** Localização aproximada, para termos de referência, das cidades: Barbacena, Belo Horizonte, Curvelo, Diamantina, Divinópolis, Governador Valadares, Juiz de Fora, Montes Claros, Paracatu, Poços de Caldas, Teófilo Otoni e Uberlândia.

## PREVISÃO DE TEMPO SEVERO

Abaixo, segue o mapa de Níveis de Severidade, sendo indicados as probabilidades e onde haverá maior potencial para ocorrência de tempestades severas no decorrer do dia de hoje. As tempestades Severas, por definição, são temporais com capacidade de provocar granizo, vendavais, tornados e/ou chuva torrencial. Os níveis de Severidade são quatro: sendo o nível 1, o mais fraco e o nível 4, o mais severo. [Entenda mais a metodologia empregada.](#)

**Nível 1:** previsto em áreas das mesorregiões do Triângulo, Noroeste, Norte, Central Mineira, Oeste, Metropolitana de Belo Horizonte, Vale do Rio Doce, Vale do Mucuri e Jequitinhonha. Microrregiões em destaques: Ituiutaba, Uberlândia, Patrocínio, Frutal, Uberaba, Araxá, Patrocínio, Patos de Minas, Paracatu, Pirapora, Montes Claros, Grão Mogol, Bocaiuva, Três Marias, Curvelo, Bom Despacho, Divinópolis, Oliveira, Sete Lagoas, Conceição do Mato Dentro, Pará de Minas, Belo Horizonte, Itabira, Guanhães, Peçanha, Governador Valadares, Mantena, Ipatinga, Caratinga, Aimorés, Teófilo Otoni, Nanuque, Diamantina, Capelinha, Araçuaí, Pedra Azul e Almenara.

### Previsão Probabilística de Tempo Severo - 27/12/2023\*



**OBS:** As probabilidades no mapa são interpretadas da seguinte forma: a probabilidade que uma pessoa tem, em um determinado ponto, para observar evento de Tempo Severo num raio de 40 km de distância dela. **OBS1:** Localização aproximada, para termos de referência, das cidades: Barbacena, Belo Horizonte, Curvelo, Diamantina, Divinópolis, Governador Valadares, Juiz de Fora, Montes Claros, Paracatu, Poços de Caldas, Teófilo Otoni e Uberlândia.

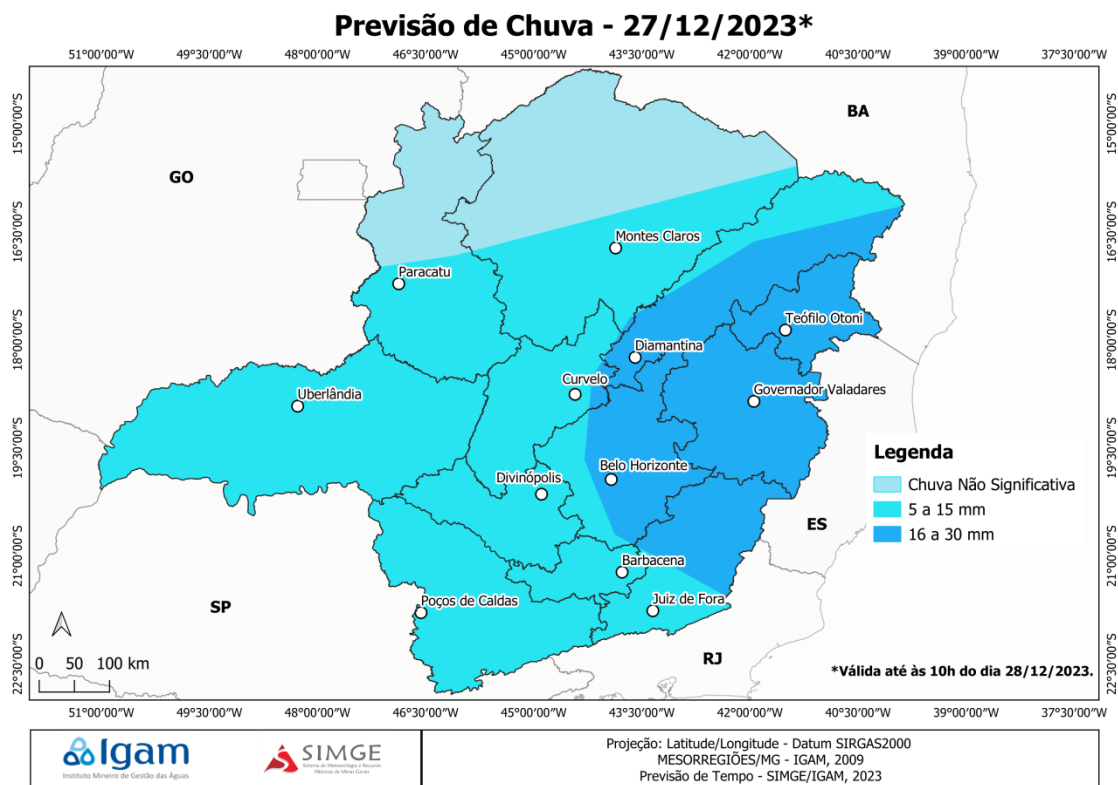
**Tempestades Não Severas:** previsto em áreas de todas as mesorregiões do estado. Microrregiões em destaque: Poços de Caldas, Pouso Alegre, Itajubá, Varginha, Lavras, São João del-Rei, Barbacena, Ubá, Viçosa, Muriaé, Cataguases,

***Ponte Nova, Manhuaçu, Juiz de Fora, Ouro Preto, Conselheiro Lafaiete, Salinas e Unai.***

O quadro de instabilidade persiste em boa parte de Minas Gerais. Valor moderado de água precipitável somado ao aquecimento diurno e valores MUCAPE e MLCAPE de 2500J/kg e 1000J/kg, respectivamente, além da orografia montanhosa, podem contribuir para formação de tempestades isoladas que podem ser localmente severas e essas estarão associadas a fortes rajadas de vento em superfície em áreas do Nível 1. O cisalhamento encontra-se fraco na área supracitada, mas em alguns pontos isolados podem-se desenvolver células convectivas com potencial de provocar granizo pequeno.

### AVISO DE CHUVA

Tempo instável com acumulado de precipitação entre 16 a 30 mm na Zona da Mata, Metropolitana de Belo Horizonte, Vale do Rio Doce, Vale do Mucuri e Jequitinhonha. Nas demais áreas de Minas Gerais, a previsão é de acumulado pluviométrico de até 15 mm, porém, na porção norte das regiões Noroeste e Norte a previsão é de acumulado não significativo.

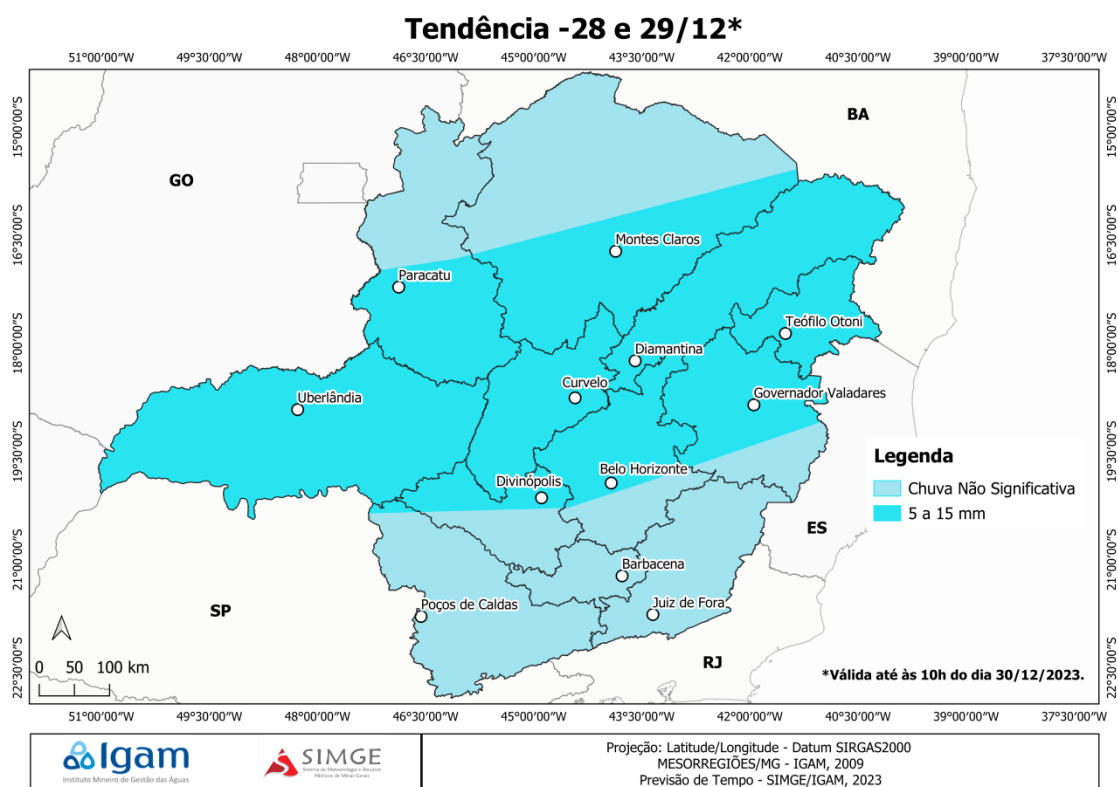


**OBS:** Localização aproximada, para termos de referência, das cidades: Barbacena, Belo Horizonte, Curvelo, Diamantina, Divinópolis, Governador Valadares, Juiz de Fora, Montes Claros, Paracatu, Poços de Caldas, Teófilo Otoni e Uberlândia.

## TENDÊNCIA – 28 e 29/12

**válida até às 10:00hrs LT do dia 30/12/2023.**

A atmosfera segue relativamente instável e há previsão de acumulado de precipitação de até 15 mm em boa parte das regiões mineiras. Essas chuvas devem ocorrer em áreas isoladas. Previsão de acumulado pluviométrico não significativo no Sul, Campo das Vertentes, Oeste, sul da Metropolitana de Belo Horizonte, Zona da Mata, sul do Vale do Rio Doce e norte das regiões Noroeste e Norte de Minas.



**OBS:** Localização aproximada, para termos de referência, das cidades: Barbacena, Belo Horizonte, Curvelo, Diamantina, Divinópolis, Governador Valadares, Juiz de Fora, Montes Claros, Paracatu, Poços de Caldas, Teófilo Otoni e Uberlândia.