

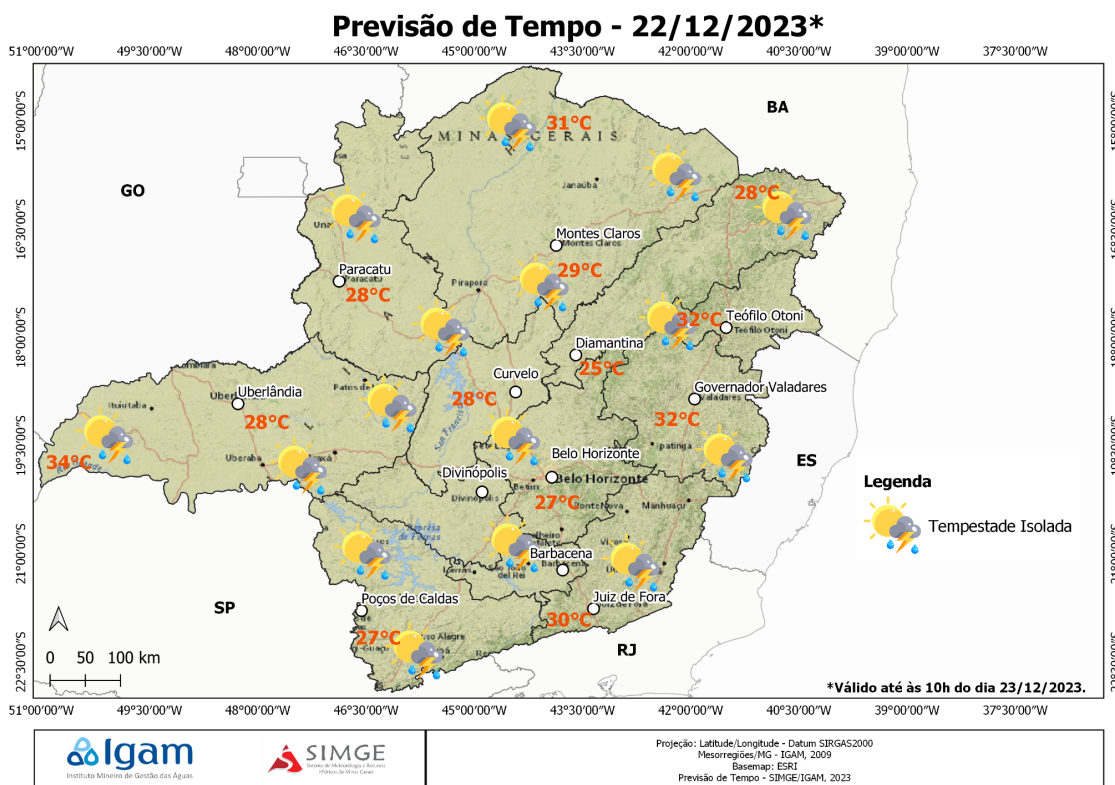
PREVISÕES E AVISOS METEOROLÓGICOS

22 de dezembro de 2023

válida até às 10:00hrs LT do dia 23/12.

Previsão de tempo instável em todo o estado mineiro, com áreas de chuva persistente atuando em conjunto com tempestades isoladas. Chuva já é observada, agora pela manhã, no centro/oeste do estado e norte do Norte de Minas. Este quadro se manterá ao longo do período. Tempestades mais intensas deverão atuar no leste do Sul de Minas, Zona da Mata e adjacências, principalmente, na divisa com os estados de SP e do RJ. Nesta porção do estado, são esperados volumes significativos de chuva, bem como a ocorrência de vendavais. O dia será de temperaturas amenas, em torno dos 30 - 32°C.

Em Belo Horizonte, tempo instável, com variação da nebulosidade, chuva e tempestades a qualquer momento do dia. Espera-se máximas em torno dos 27°C.



OBS: Localização aproximada, para termos de referência, das cidades: Barbacena, Belo Horizonte, Curvelo, Diamantina, Divinópolis, Governador Valadares, Juiz de Fora, Montes Claros, Paracatu, Poços de Caldas, Teófilo Otoni e Uberlândia.

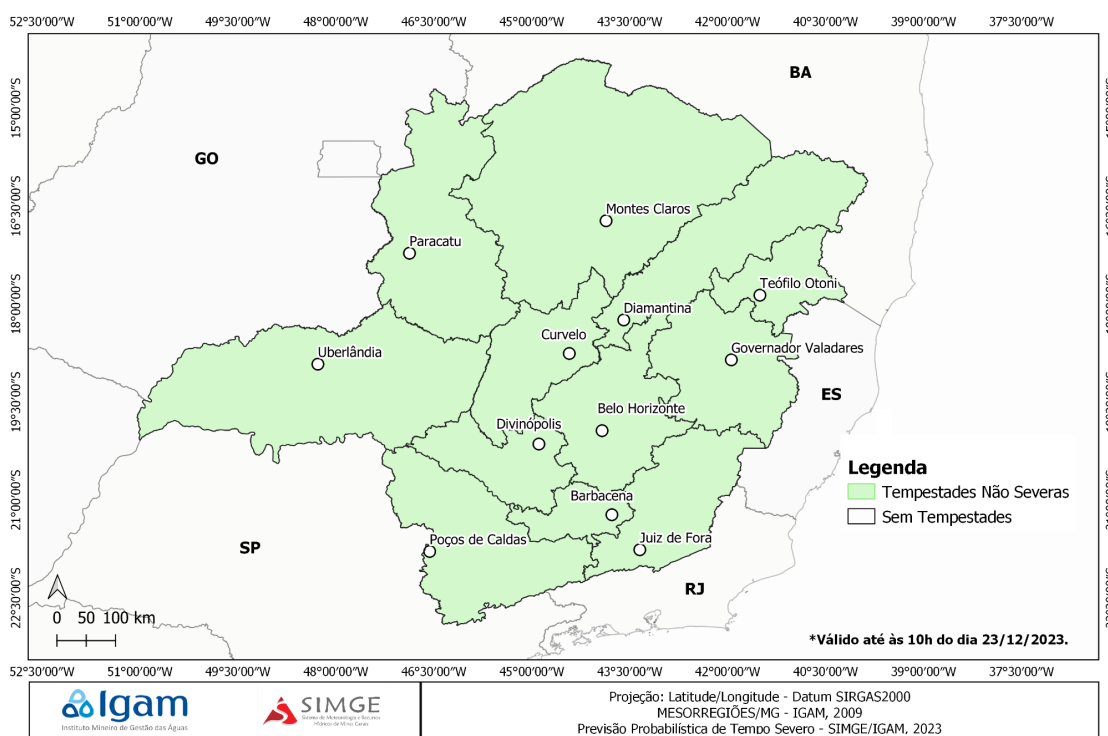
PREVISÃO DE TEMPO SEVERO

Abaixo, segue o mapa de Níveis de Severidade. O mapa abaixo indica as probabilidades e onde haverá maior potencial para ocorrência de tempestades severas no decorrer do dia de hoje. As tempestades Severas, por definição, são temporais com capacidade de provocar granizo, vendavais, tornados, raios e/ou chuva torrencial. Os níveis de Severidade são quatro: sendo o nível 1, o mais fraco e o nível 4, o mais severo. [Entenda mais a metodologia empregada.](#)

Tempestades Não Severas: previstas em áreas de todas as mesorregiões. **Microrregiões em destaque:** Divinópolis, Belo Horizonte, Uberlândia, Paracatu, Curvelo, Diamantina, Teófilo Otoni, Poços de Caldas, Juiz de Fora, Montes Claros e Governador Valadares.

Os ingredientes médios para ocorrência de tempo severo não estão presentes ao longo do período, entretanto forte levantamento poderá resultar em tempestades localmente intensas na faixa leste do Sul de Minas e da Zona da Mata, destaque para as áreas de serra entre MG-SP-RJ.

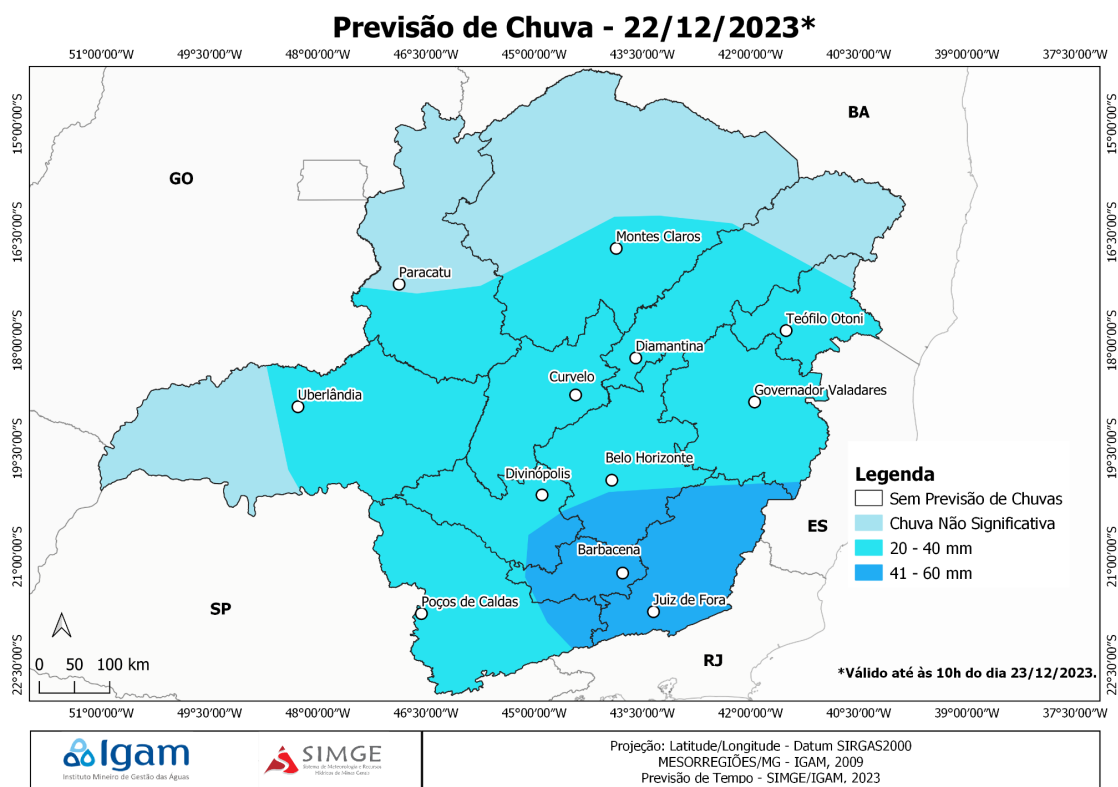
Previsão Probabilística de Tempo Severo - 22/12/2023*



OBS: As probabilidades no mapa são interpretadas da seguinte forma: a probabilidade que uma pessoa tem, em um determinado ponto, para observar evento de Tempo Severo num raio de 40 km de distância dela. **OBS1:** Localização aproximada, para termos de referência, das cidades: Barbacena, Belo Horizonte, Curvelo, Diamantina, Divinópolis, Governador Valadares, Juiz de Fora, Montes Claros, Paracatu, Poços de Caldas, Teófilo Otoni e Uberlândia.

AVISO DE CHUVA

Chuva significativa é esperada em grande parte do estado, com valores totais entre 20 e 60 mm. Na área entre a Zona da Mata, Campo das Vertentes, leste do Sul de Minas e da Oeste, bem como na porção sul da Metropolitana, acumulados totais deverão oscilar entre 40 e 60 mm, podendo algumas localidades pontuais alcançar os 80mm.



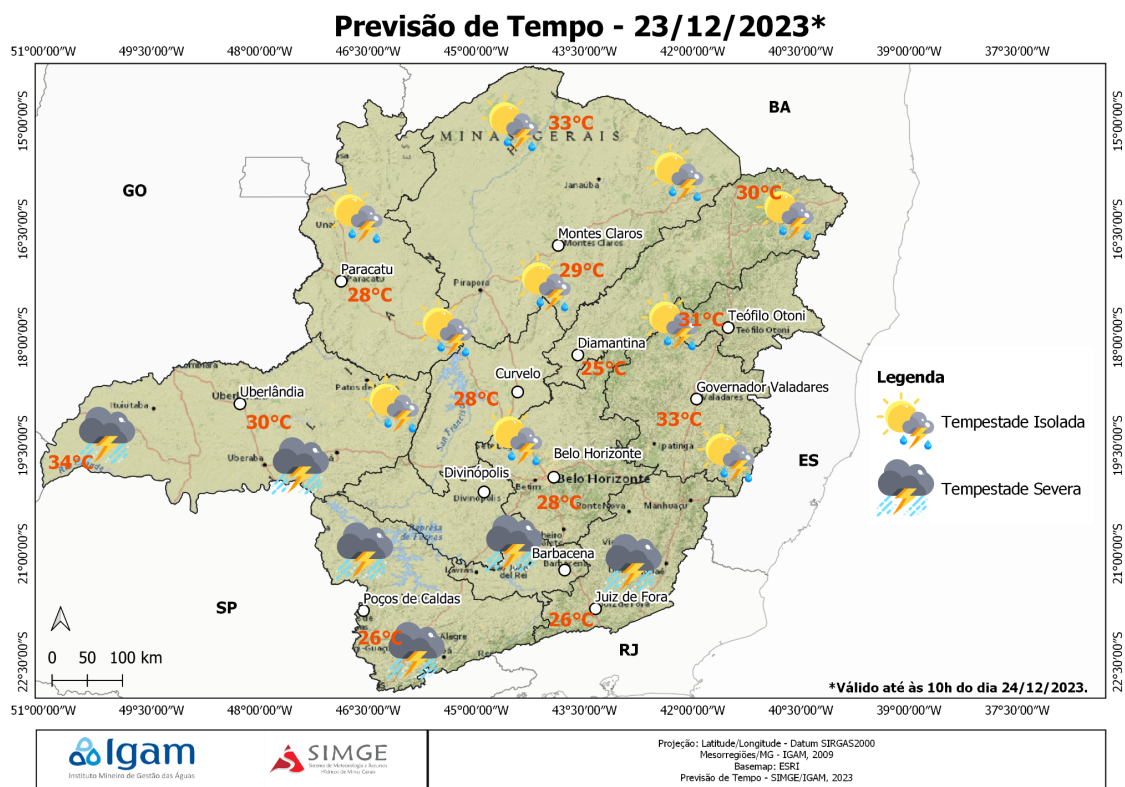
OBS: Localização aproximada, para termos de referência, das cidades: Barbacena, Belo Horizonte, Curvelo, Diamantina, Divinópolis, Governador Valadares, Juiz de Fora, Montes Claros, Paracatu, Poços de Caldas, Teófilo Otoni e Uberlândia.

Previsão de Tempo – Fim de Semana

Válido das 10hs LT do dia 23/12 às 10hs LT do dia 24/12.

Previsão de tempo instável em todas as áreas de Minas Gerais, com Sol entre muitas nuvens e tempestades atuando em qualquer turno do dia. **É esperado tempo severo na faixa mais a sul do estado, onde tempestades isoladas deverão produzir granizo e vendaval.** Setores como o leste do Triângulo Mineiro, Oeste de Minas, Sul de Minas, Vales do Rio Doce e do Mucuri e norte da Zona Mata, deverão registrar acumulados significativos de precipitação, com destaque para o período entre o final da tarde e noite. Devido a alta cobertura de nuvens, as temperaturas máximas seguirão amenas.

Em Belo Horizonte, tempo instável, Sol entre nuvens e tempestades a qualquer momento. As máximas estarão na casa dos 28°C.



OBS: Localização aproximada, para termos de referência, das cidades: Barbacena, Belo Horizonte, Curvelo, Diamantina, Divinópolis, Governador Valadares, Juiz de Fora, Montes Claros, Paracatu, Poços de Caldas, Teófilo Otoni e Uberlândia.

PREVISÃO DE TEMPO SEVERO

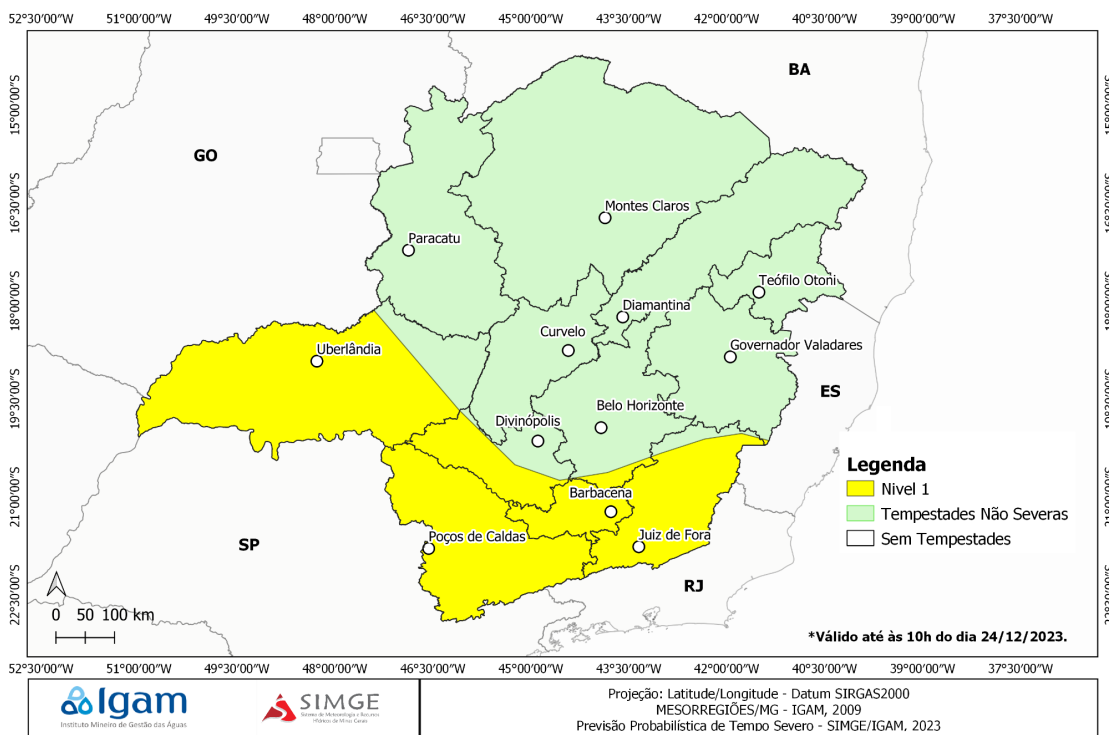
Abaixo, segue o mapa de Níveis de Severidade. O mapa abaixo indica as probabilidades e onde haverá maior potencial para ocorrência de tempestades severas no decorrer do dia de hoje. As tempestades Severas, por definição, são temporais com capacidade de provocar granizo, vendavais, tornados, raios e/ou chuva torrencial. Os níveis de Severidade são quatro: sendo o nível 1, o mais fraco e o nível 4, o mais severo. [Entenda mais a metodologia empregada.](#)

Nível 1: *previstas em áreas do Triângulo Mineiro, Oeste, Campo das Vertentes, Metropolitana, Zona da Mata e Sul de Minas. A área inclui as microrregiões de Alfenas, Andrelândia, Araxá, Barbacena, Campo Belo, Cataguases, Conselheiro Lafaiete, Formiga, Frutal, Itaguara, Itajubá, Ituiutaba, Juiz de Fora, Lavras, Manhuaçu, Muriaé, Oliveira, Ouro Preto, Passos, Patrocínio, Piumhi, Poços de Caldas, Ponte Nova, Pouso Alegre, Santa Rita do Sapucaí, São João Del Rei, São Lourenço, São Sebastião do Paraíso, Ubá, Uberaba, Uberlândia, Varginha e Viçosa*

O ambiente úmido contribui para valores de MUCAPE acima de 2000 J/kg e MLCAPE acima de 1000J/kg. A atuação de cavados, em médios níveis, aceleram o fluxo na camada, gerando um cisalhamento marginal de 20 kt (0 - 6 km). Com forte levantamento, espera-se tempestades severas gerando granizo, por vezes associada a chuva intensa e vendaval.

Tempestades Não Severas: *previstas em áreas de todas as mesorregiões, a exceção do Sul de Minas e Campo das Vertentes. Microrregiões em destaque: Paracatu, Divinópolis, Belo Horizonte, Governador Valadares, Teófilo Otoni, Diamantina, Curvelo e Montes Claros.*

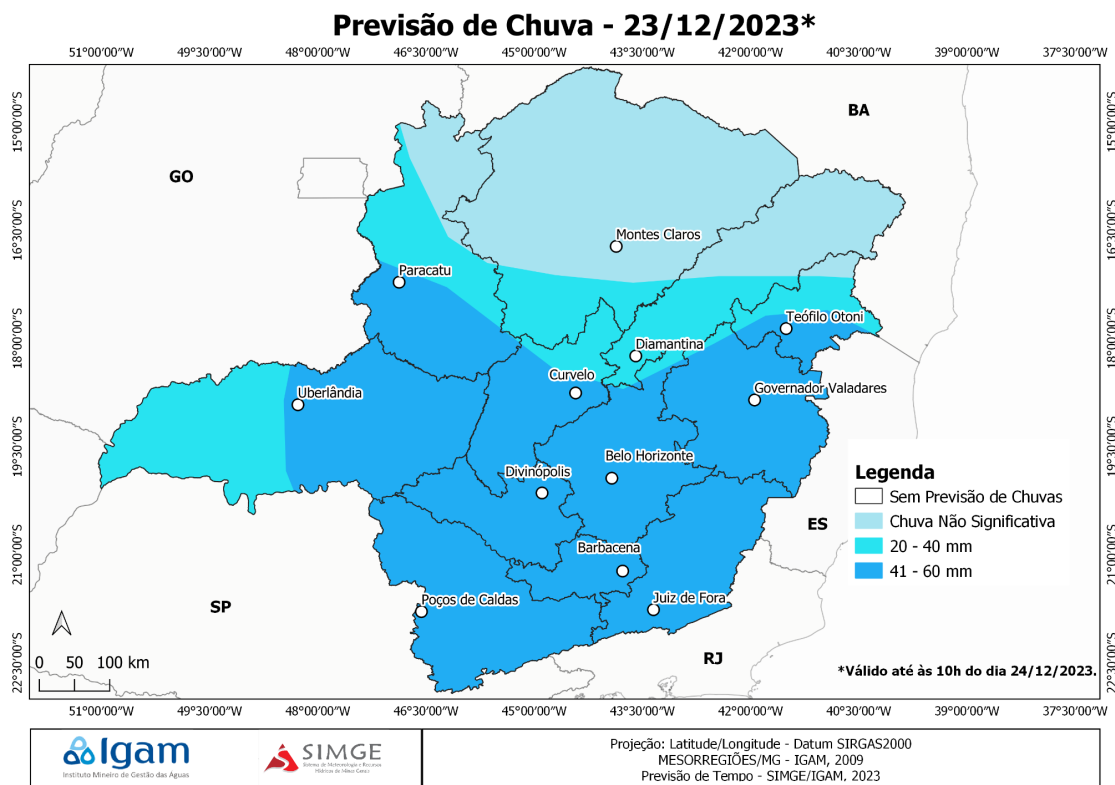
Previsão Probabilística de Tempo Severo - 23/12/2023*



OBS: As probabilidades no mapa são interpretadas da seguinte forma: a probabilidade que uma pessoa tem, em um determinado ponto, para observar evento de Tempo Severo num raio de 40 km de distância dela. **OBS1:** Localização aproximada, para termos de referência, das cidades: Barbacena, Belo Horizonte, Curvelo, Diamantina, Divinópolis, Governador Valadares, Juiz de Fora, Montes Claros, Paracatu, Poços de Caldas, Teófilo Otoni e Uberlândia.

AVISO DE CHUVA

Previsão de chuva em grande parte do estado, com tempestades produzindo acumulados significativos na metade sul do estado. No período da noite, tempestades mais intensa deverão ocorrer no Vale do Rio Doce, Mucuri e norte da Zona da Mata, este setor poderá culminar em acumulados totais acima dos 60 mm.

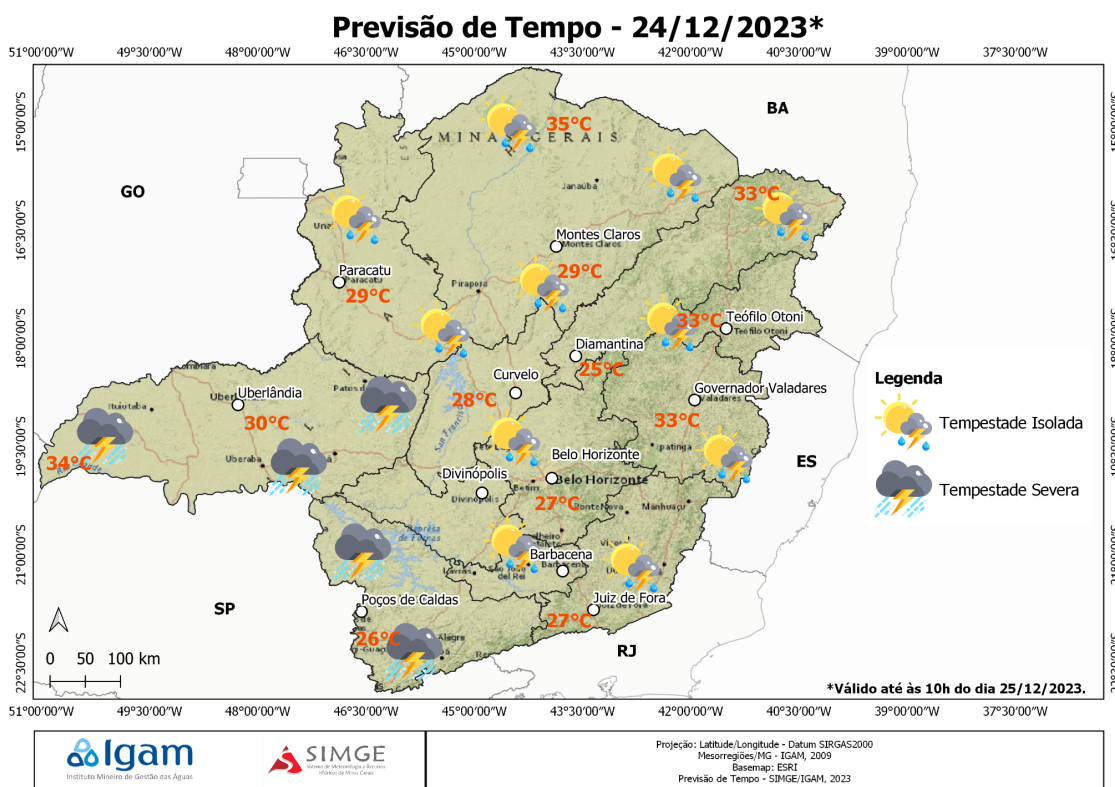


OBS: Localização aproximada, para termos de referência, das cidades: Barbacena, Belo Horizonte, Curvelo, Diamantina, Divinópolis, Governador Valadares, Juiz de Fora, Montes Claros, Paracatu, Poços de Caldas, Teófilo Otoni e Uberlândia.

Válido das 10hs LT do dia 24/12 às 10hs LT do dia 25/12.

Previsão de tempo instável em grande parte do estado mineiro, com predomínio de nublado. Ao longo do período deste boletim, **esperam-se tempestades severas atuando no sudoeste do estado, entre as mesorregiões do Triângulo Mineiro, Oeste de Minas, Noroeste, Central Mineira e Sul de Minas, associadas a granizo pequeno e rajadas de vento.** Tempestades com chuva moderada deverão ser observadas no norte do estado, entre o norte da Noroeste, faixa central da mesorregião Norte e do Vale do Jequitinhonha e no Vale do Mucuri, com precipitação da ordem de 15mm/h. As máximas seguirão amenas, em todo centro/sudeste do estado, com valores entre 26 e 28°C.

Em Belo Horizonte, tempo instável com predomínio de nublado e tempestades a qualquer hora do dia. Máximas em torno dos 27°C.



OBS: Localização aproximada, para termos de referência, das cidades: Barbacena, Belo Horizonte, Curvelo, Diamantina, Divinópolis, Governador Valadares, Juiz de Fora, Montes Claros, Paracatu, Poços de Caldas, Teófilo Otoni e Uberlândia.

PREVISÃO DE TEMPO SEVERO

Abaixo, segue o mapa de Níveis de Severidade. O mapa abaixo indica as probabilidades e onde haverá maior potencial para ocorrência de tempestades severas no decorrer do dia de hoje. As tempestades Severas, por definição, são temporais com capacidade de provocar granizo, vendavais, tornados, raios e/ou chuva torrencial. Os níveis de Severidade são quatro: sendo o nível 1, o mais fraco e o nível 4, o mais severo.

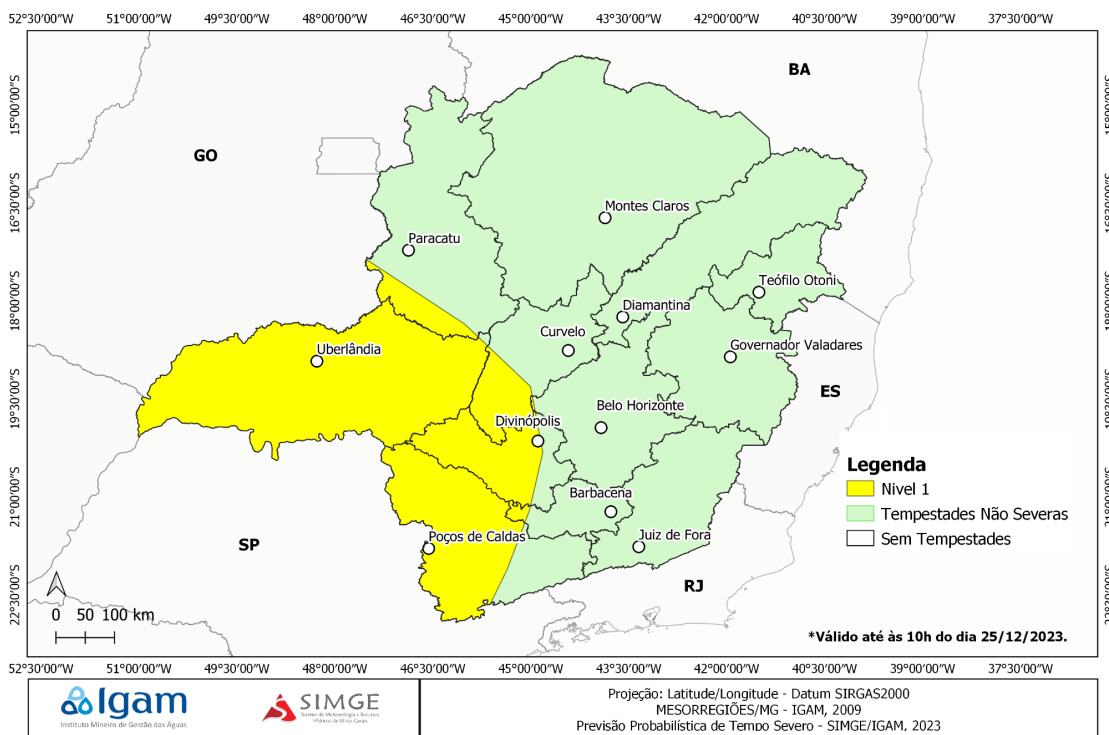
[Entenda mais a metodologia empregada.](#)

Nível 1: prevista em áreas das mesorregiões Triângulo Mineiro, Oeste de Minas, Sul de Minas, Noroeste, Central Mineira e Campo das Vertentes. A área inclui as microrregiões de Alfenas, Araxá, Bom Despacho, Campo Belo, Divinópolis, Formiga, Frutal, Itajubá, Ituiutaba, Lavras, Oliveira, Paracatu, Passos, Patos de Minas, Patrocínio, Pimhuí, Poços de Caldas, Pouso Alegre, Santa Rita do Sapucaí, São Lourenço, São Sebastião do Paraíso, Três Marias, Uberaba, Uberlândia e Varginha.

O ambiente úmido contribui para valores de MUCAPE acima de 2000 J/kg e MLCAPE acima de 1000J/kg. A passagem de um cavado, em médios níveis, acelera o fluxo na camada, gerando um cisalhamento moderado de 30 kt (0 - 6 km). Espera-se tempestades isoladas com alguns pulsos severos, gerando granizo médio (2 - 4 cm) e rajadas de vento.

Tempestades Não Severas: previstas no centro/oeste do estado. ***Microrregiões em destaque:*** Divinópolis, Curvelo, Paracatu, Montes Claros, Diamantina e Belo Horizonte.

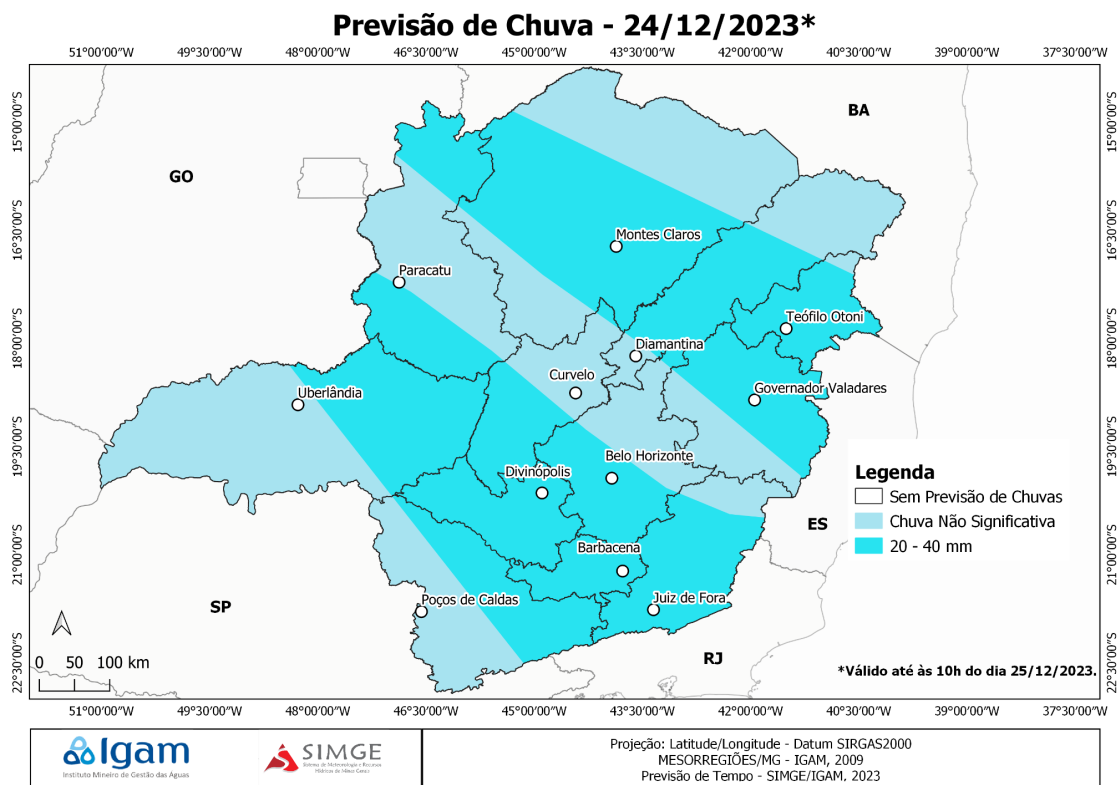
Previsão Probabilística de Tempo Severo - 24/12/2023*



OBS: As probabilidades no mapa são interpretadas da seguinte forma: a probabilidade que uma pessoa tem, em um determinado ponto, para observar evento de Tempo Severo num raio de 40 km de distância dela. **OBS1:** Localização aproximada, para termos de referência, das cidades: Barbacena, Belo Horizonte, Curvelo, Diamantina, Divinópolis, Governador Valadares, Juiz de Fora, Montes Claros, Paracatu, Poços de Caldas, Teófilo Otoni e Uberlândia.

AVISO DE CHUVA

Tempo instável e chuvoso, com tempestades gerando acumulados significativos em todas as mesorregiões do estado.

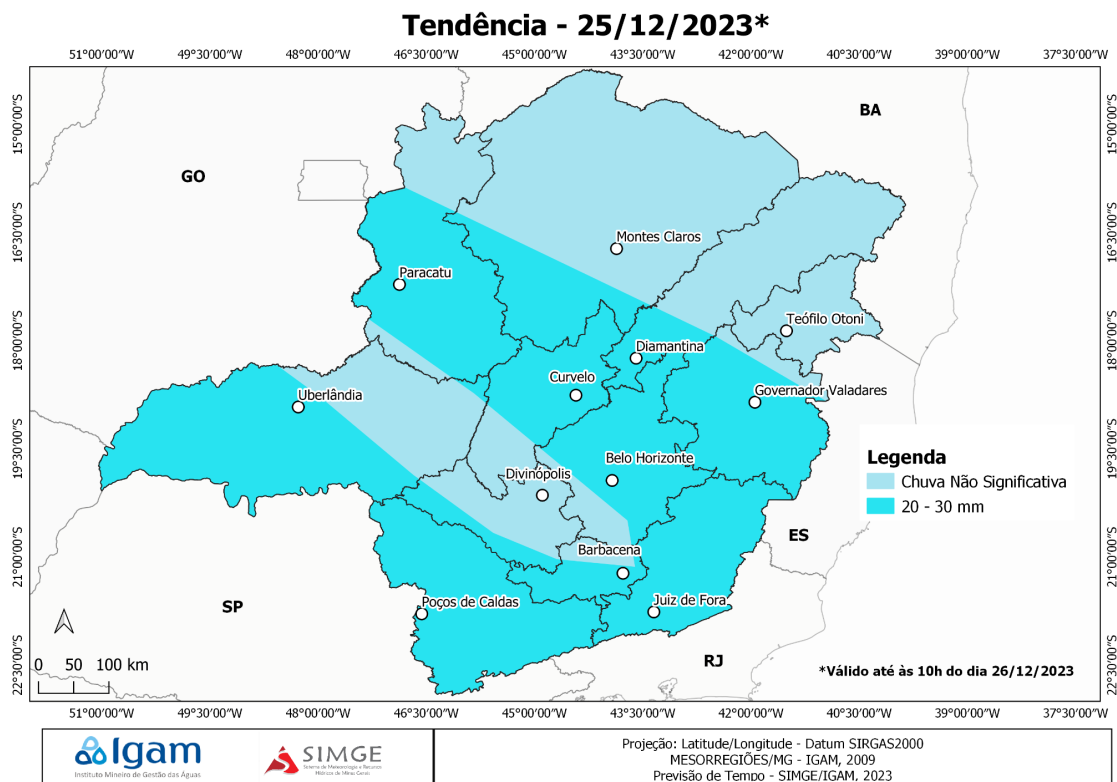


OBS: Localização aproximada, para termos de referência, das cidades: Barbacena, Belo Horizonte, Curvelo, Diamantina, Divinópolis, Governador Valadares, Juiz de Fora, Montes Claros, Paracatu, Poços de Caldas, Teófilo Otoni e Uberlândia.

TENDÊNCIA – 25/12

válida até às 10:00hrs LT do dia 26/12/2023.

Tempo seguirá instável na próxima Segunda-feira (25/12/2023), com tempestades isoladas. Acumulados significativos são esperados na faixa sul do estado e na faixa centro/noroeste/sudeste, com valores totais entre 20 e 30 mm.



OBS: Localização aproximada, para termos de referência, das cidades: Barbacena, Belo Horizonte, Curvelo, Diamantina, Divinópolis, Governador Valadares, Juiz de Fora, Montes Claros, Paracatu, Poços de Caldas, Teófilo Otoni e Uberlândia.