

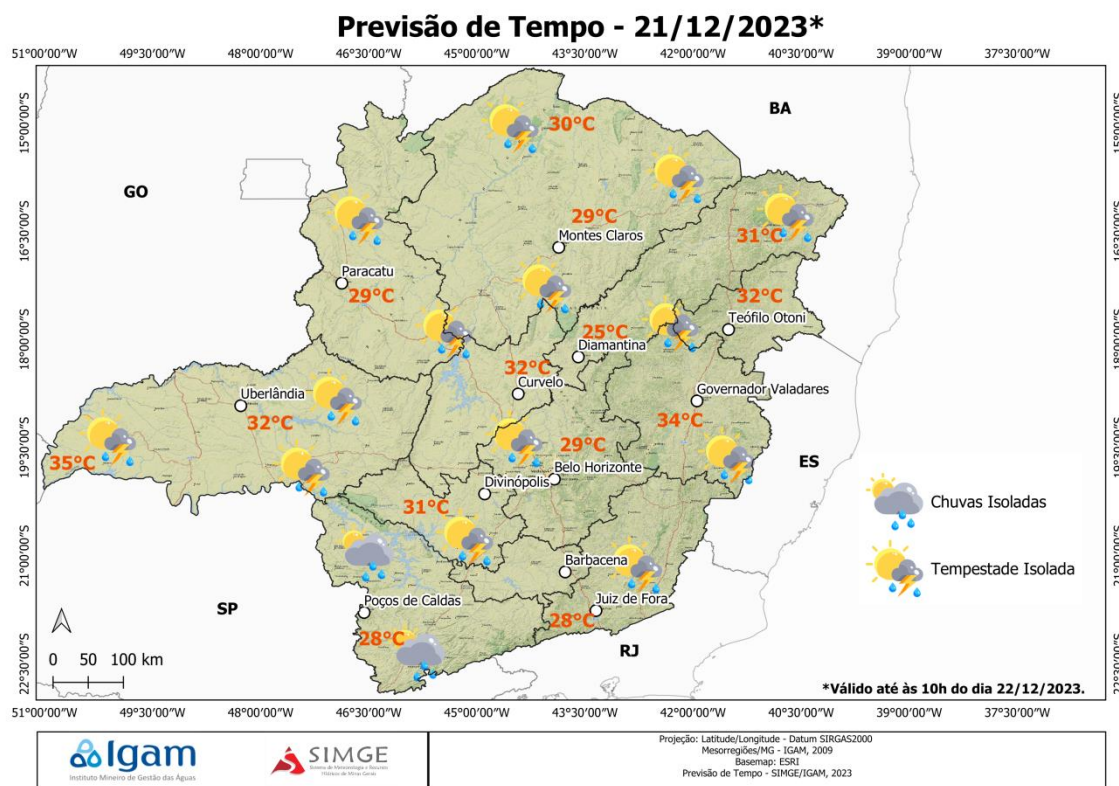
PREVISÕES E AVISOS METEOROLÓGICOS

21 de dezembro de 2023

válida até às 10:00hrs do dia 22/12

Previsão de tempo instável com chuvas e tempestades isoladas em praticamente todas as regiões de Minas Gerais. Apenas no Sul de Minas, as chances de chuvas são menores e devem ser de curta duração em áreas isoladas. A temperatura máxima no estado deve atingir os 35°C no Pontal do Triângulo. Os índices de umidade relativa do ar, à tarde, ficam relativamente altos em boa parte do estado de MG, devido à alta cobertura de nuvens. Nos próximos dias, inclusive no período natalino, as instabilidades atmosféricas ganham força e podem provocar chuvas intensas em boa parte de Minas Gerais, inclusive na Grande BH.

Em Belo Horizonte, o céu fica parcialmente nublado a nublado e há previsão de chuva ao longo do período. Possibilidade de tempestades isoladas, a partir da tarde. A temperatura máxima deve atingir os 29°C e a umidade relativa do ar, à tarde, deve variar entre 45% e 55%.



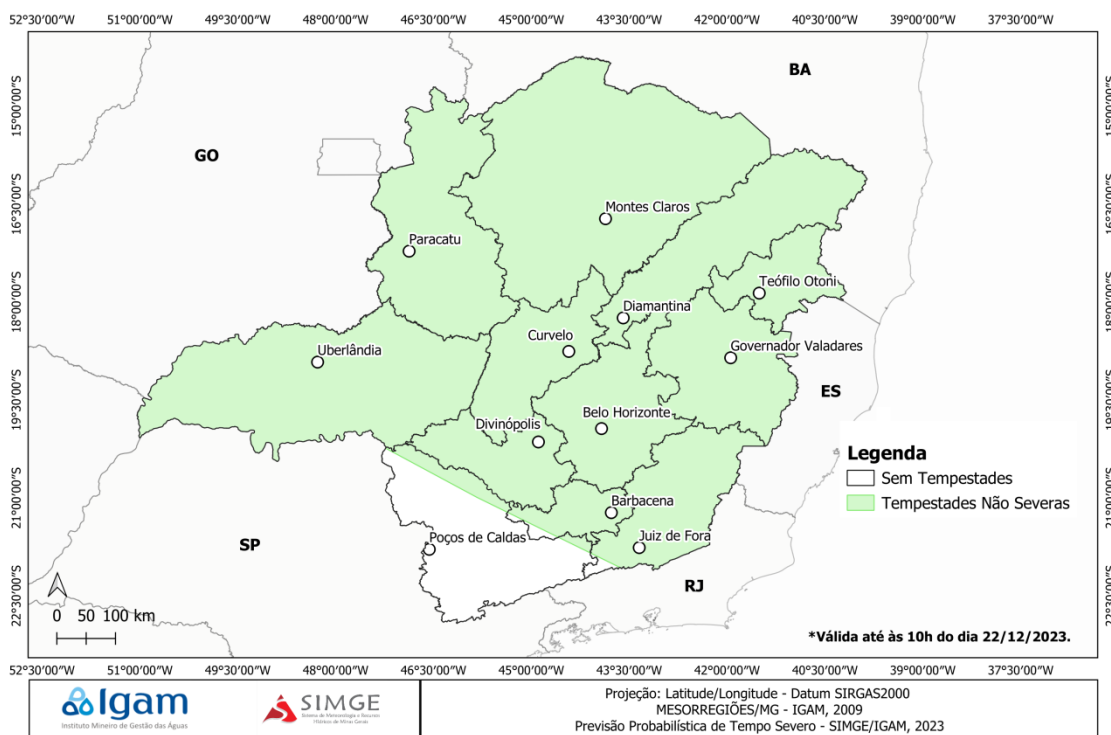
OBS: Localização aproximada, para termos de referência, das cidades: Barbacena, Belo Horizonte, Curvelo, Diamantina, Divinópolis, Governador Valadares, Juiz de Fora, Montes Claros, Paracatu, Poços de Caldas, Teófilo Otoni e Uberlândia.

PREVISÃO DE TEMPO SEVERO

Abaixo, segue o mapa de Níveis de Severidade, sendo indicados as probabilidades e onde haverá maior potencial para ocorrência de tempestades severas no decorrer do dia de hoje. As tempestades Severas, por definição, são temporais com capacidade de provocar granizo, vendavais, tornados e/ou chuva torrencial. Os níveis de Severidade são quatro: sendo o nível 1, o mais fraco e o nível 4, o mais severo. [Entenda mais a metodologia empregada.](#)

Tempestades Não Severas: previsto em praticamente todas as mesorregiões de Minas Gerais, exceto, no Sul de Minas. Microrregiões em destaque: Paracatu, Pirapora, Montes Claros, Teófilo Otoni, Governador Valadares, Conselheiro Lafaiete, Ouro Preto, Belo Horizonte, Sete Lagoas, Conceição do Mato Dentro, Piumhi, Divinópolis, Formiga, Campo Belo, Oliveira, Lavras, São João del-Rei, Barbacena, Viçosa, Muriaé, Ubá, Juiz de Fora, Cataguases, Frutal, Uberaba, Araxá e Uberlândia.

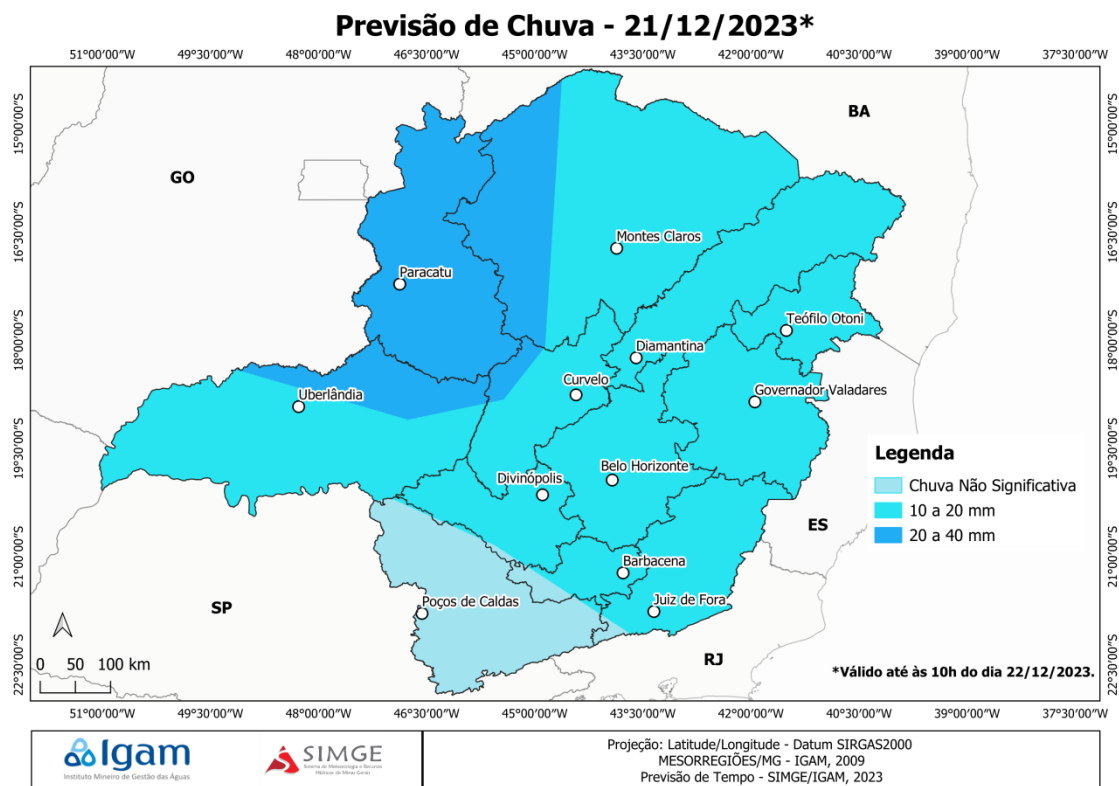
Previsão Probabilística de Tempo Severo - 21/12/2023*



OBS: As probabilidades no mapa são interpretadas da seguinte forma: a probabilidade que uma pessoa tem, em um determinado ponto, para observar evento de Tempo Severo num raio de 40 km de distância dela. **OBS1:** Localização aproximada, para termos de referência, das cidades: Barbacena, Belo Horizonte, Curvelo, Diamantina, Divinópolis, Governador Valadares, Juiz de Fora, Montes Claros, Paracatu, Poços de Caldas, Teófilo Otoni e Uberlândia.

AVISO DE CHUVA

As instabilidades atmosféricas seguem provocando chuvas em boa parte do estado de Minas Gerais. Previsão de acumulado de chuva entre 20 a 40 mm no Norte, Noroeste e Triângulo. Acumulado de chuva de até 20 mm deve ocorrer nas demais áreas do estado mineiro, porém, no Sul de Minas as chances de chuvas são menores.

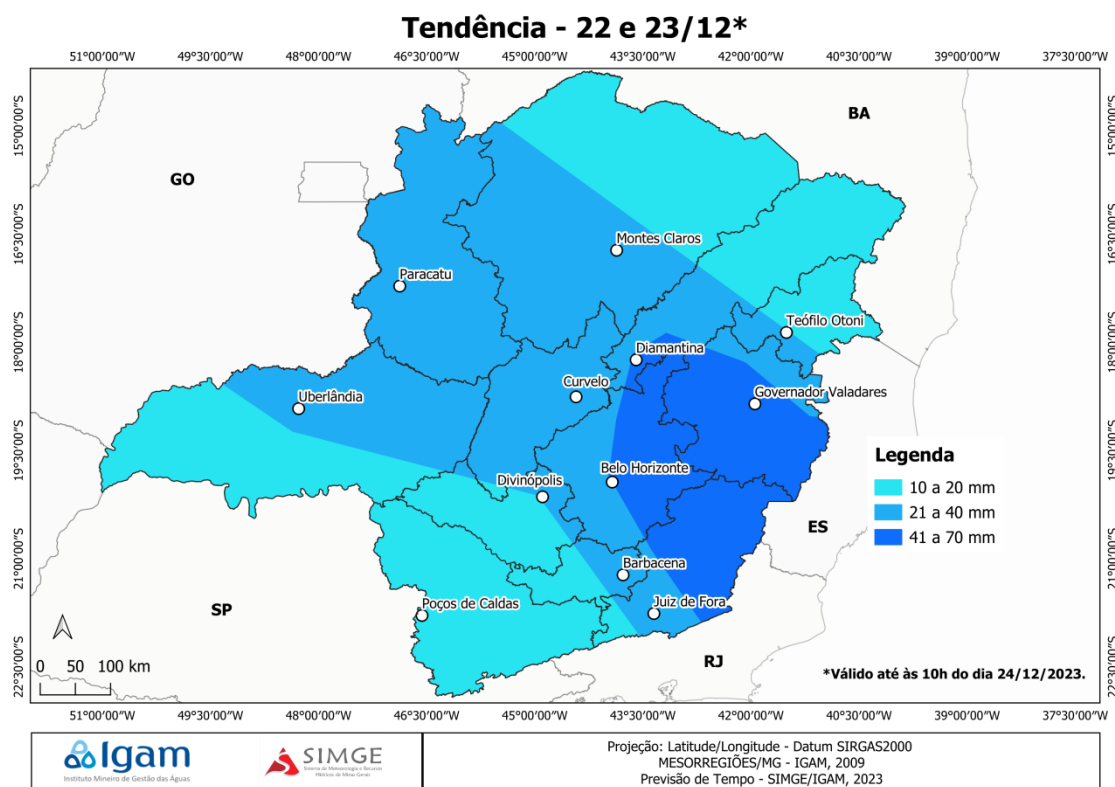


OBS: Localização aproximada, para termos de referência, das cidades: Barbacena, Belo Horizonte, Curvelo, Diamantina, Divinópolis, Governador Valadares, Juiz de Fora, Montes Claros, Paracatu, Poços de Caldas, Teófilo Otoni e Uberlândia.

TENDÊNCIA – 22 e 23/12

válida até às 10:00hrs LT do dia 24/12/2023.

Ao longo dos próximos dois dias, o tempo segue instável com chuvas em todas as regiões mineiras. Acumulado de chuva mais significativo, entre 41 e 70 mm, deve ocorrer entre a Metropolitana de Belo Horizonte, sul do Jequitinhonha, Vale do Rio Doce e Zona da Mata. No Triângulo, Noroeste, Norte e Central Mineira, os acumulados de chuvas devem variar entre 21 e 40 mm. Nas demais regiões mineiras, os acumulados de chuvas devem variar entre 10 e 20 mm.



OBS: Localização aproximada, para termos de referência, das cidades: Barbacena, Belo Horizonte, Curvelo, Diamantina, Divinópolis, Governador Valadares, Juiz de Fora, Montes Claros, Paracatu, Poços de Caldas, Teófilo Otoni e Uberlândia.