

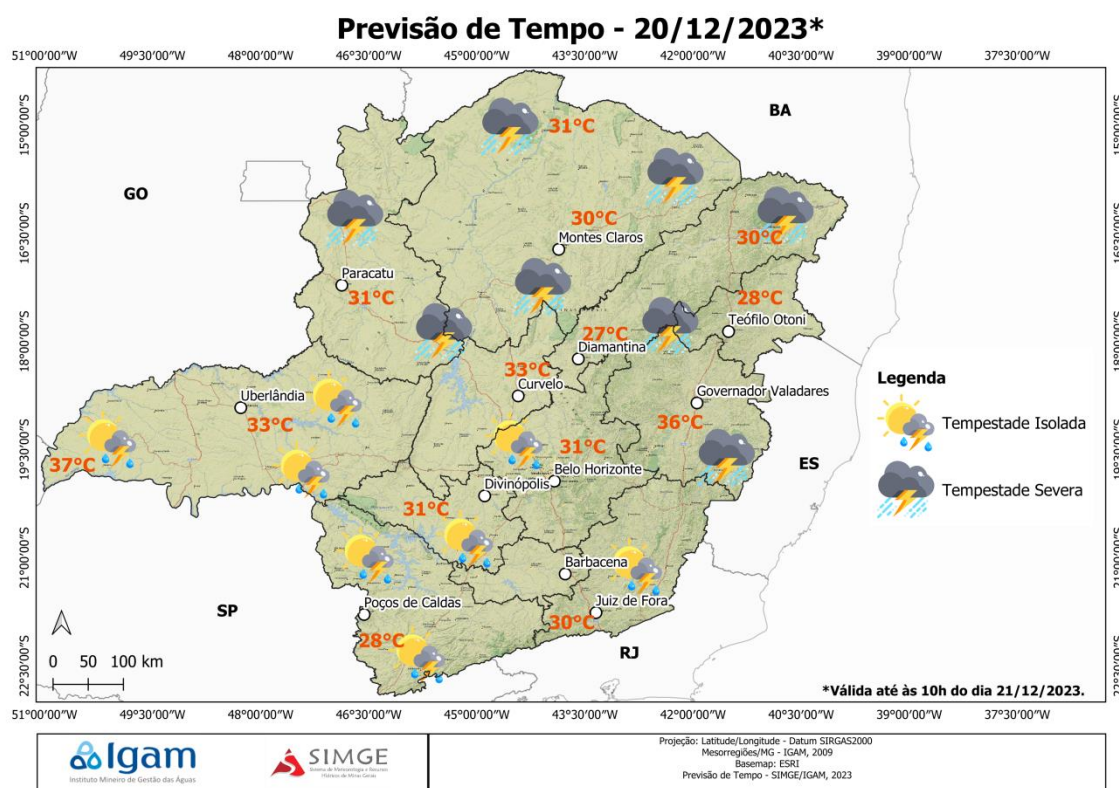
PREVISÕES E AVISOS METEOROLÓGICOS

20 de dezembro de 2023

válida até às 10:00hrs do dia 21/12

Persiste a previsão de tempestades severas (ventos fortes, granizos e raios) no Noroeste, Norte, Jequitinhonha, Vale do Mucuri e Vale do Rio Doce. São esperadas chuvas intensas entre norte de MG e sul da BA (>35 mm/h). Nas demais regiões do estado mineiro, principalmente no Triângulo, Oeste, Central Mineira e Metropolitana de Belo Horizonte, o tempo fica instável com pancadas de chuva e tempestades isoladas, a partir da tarde. A temperatura máxima no estado deve atingir os 37°C em Carneirinho, no Pontal do Triângulo. Os índices de umidade relativa do ar, à tarde, ficam em gradativa elevação em boa parte do estado de MG, especialmente, na porção norte.

Em Belo Horizonte, o céu fica parcialmente nublado e há previsão de pancadas de chuva com tempestades que podem ser localmente severas, a partir da tarde. A temperatura máxima deve atingir os 31°C e a umidade relativa do ar em torno de 40%, à tarde.



OBS: Localização aproximada, para termos de referência, das cidades: Barbacena, Belo Horizonte, Curvelo, Diamantina, Divinópolis, Governador Valadares, Juiz de Fora, Montes Claros, Paracatu, Poços de Caldas, Teófilo Otoni e Uberlândia.

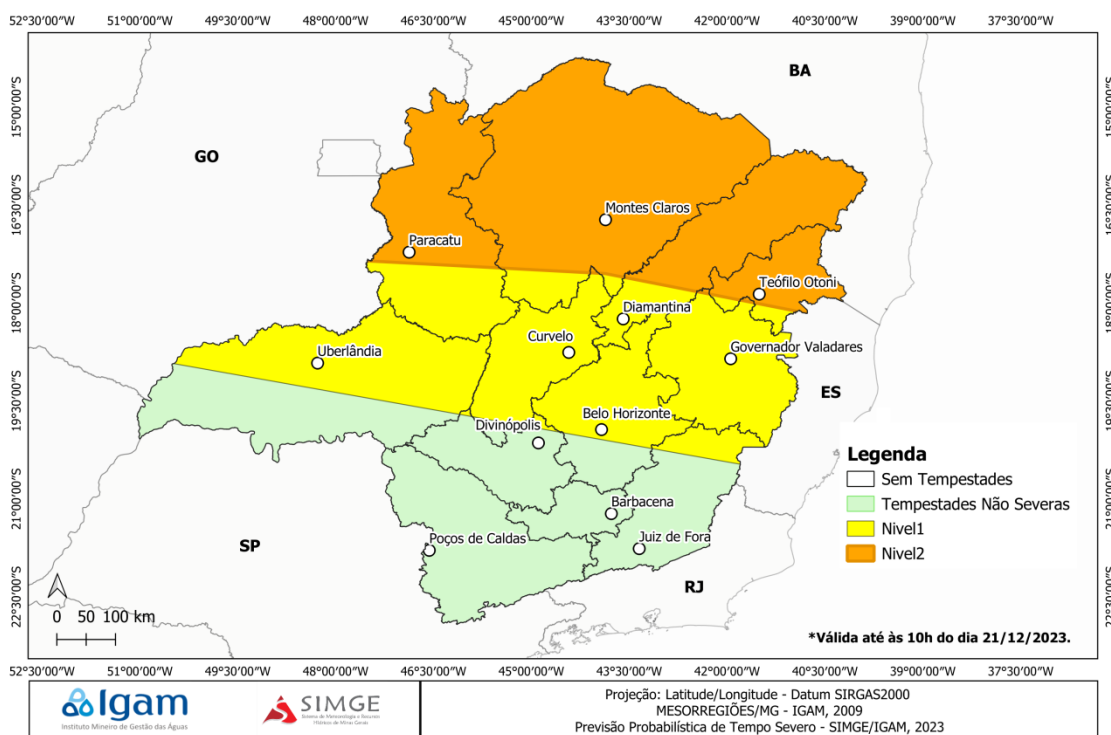
PREVISÃO DE TEMPO SEVERO

Abaixo, segue o mapa de Níveis de Severidade, sendo indicados as probabilidades e onde haverá maior potencial para ocorrência de tempestades severas no decorrer do dia de hoje. As tempestades Severas, por definição, são temporais com capacidade de provocar granizo, vendavais, tornados e/ou chuva torrencial. Os níveis de Severidade são quatro: sendo o nível 1, o mais fraco e o nível 4, o mais severo. [Entenda mais a metodologia empregada.](#)

Nível 2: previsto em áreas das mesorregiões Noroeste, Norte, Jequitinhonha e Vale do Mucuri. Microrregiões em destaques: Unaí, Paracatu, Januária, Janaúba, Salinas, Pirapora, Montes Claros, Grão Mogol, Bocaiuva, Capelinha, Araçuaí, Pedra Azul, Almenara, Teófilo Otoni e Nanuque.

Nível 1: previsto em áreas do Triângulo, Central, Metropolitana de Belo Horizonte, sul do Jequitinhonha, Vale do Rio Doce e norte da Zona da Mata. Microrregiões em destaques: Ituiutaba, Uberlândia, Patrocínio, Patos de Minas, Três Marias, Curvelo, Bom Despacho, Sete Lagoas, Conceição do Mato Dentro, Pará de Minas, Belo Horizonte, Ouro Preto, Itabira, Guanhães, Peçanha, Governador Valadares, Mantena, Ipatinga, Caratinga, Aimorés, Ponte Nova e Manhuaçu.

Previsão Probabilística de Tempo Severo - 20/12/2023*



OBS: As probabilidades no mapa são interpretadas da seguinte forma: a probabilidade que uma pessoa tem, em um determinado ponto, para observar evento de Tempo Severo num raio de 40 km de distância dela. **OBS1:** Localização aproximada, para termos de referência, das cidades: Barbacena, Belo Horizonte, Curvelo, Diamantina, Divinópolis, Governador Valadares, Juiz de Fora, Montes Claros, Paracatu, Poços de Caldas, Teófilo Otoni e Uberlândia.

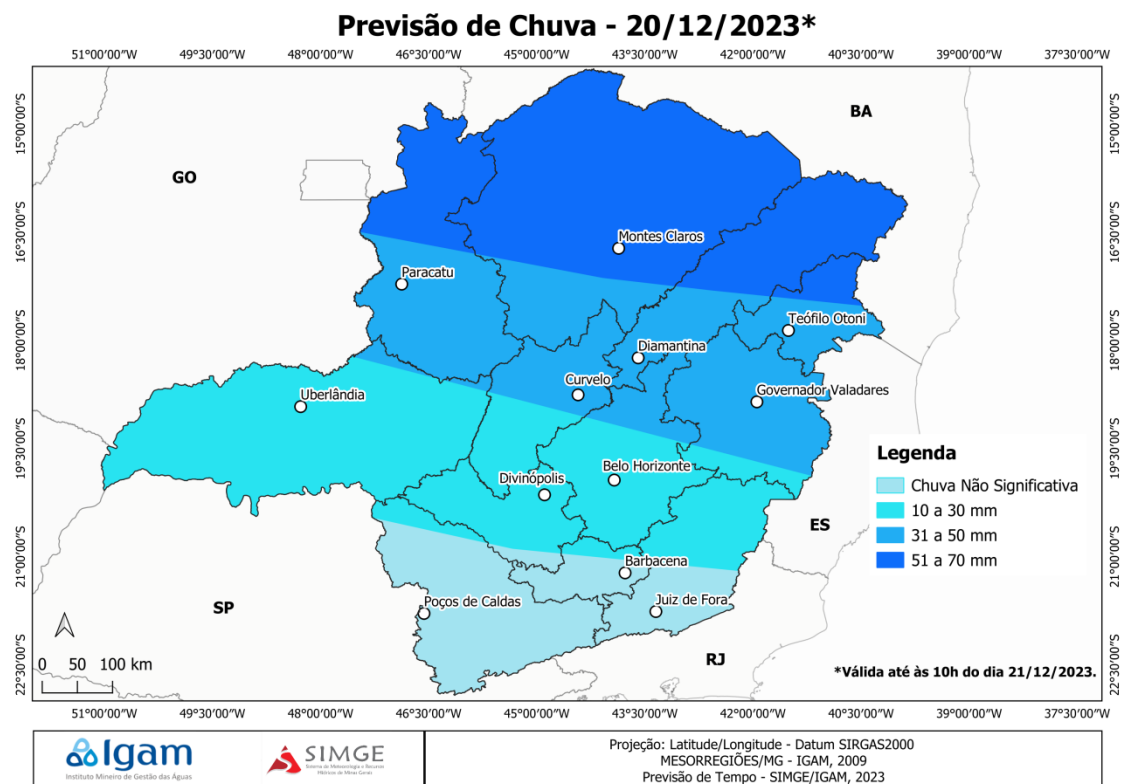
Destaque para atuação de um Vórtice Ciclônico de Altos Níveis (VCAN). Esse sistema potencializa as instabilidades atmosféricas em parte de Minas Gerais. São

esperadas tempestades severas, especialmente no período da tarde e à noite, na área de Nível 1 e 2. O quadro meteorológico segue semelhante do dia anterior, com perfis verticais mais úmidos e forte levantamento associado. Segue a condição favorável à ocorrência de chuvas intensas que devem causar alagamentos, inundações e enxurradas, principalmente na faixa noroeste, norte e nordeste do estado mineiro.

Tempestades Não Severas: previsto em áreas do Triângulo, Oeste, Sul de Minas, Campo das Vertentes, centro/sul da Zona da Mata e sul da Metropolitana de Belo Horizonte. Microrregiões em destaque: Frutal, Uberaba, Araxá, Piumhi, Divinópolis, Formiga, Campo Belo, Oliveira, Passos, São Sebastião do Paraíso, Alfenas, Varginha, Poços de Caldas, Pouso Alegre, Santa Rita do Sapucaí, São Lourenço, Andrelândia, Itajubá, Lavras, São João del-Rei, Barbacena, Viçosa, Muriaé, Ubá, Juiz de Fora, Cataguases e Conselheiro Lafaiete.

AVISO DE CHUVA

O VCAN mantém o tempo instável em parte do estado de Minas Gerais. Previsão de acumulado de chuva entre 51 a 70 mm em áreas do centro/norte do Noroeste, boa parte do Norte, centro/norte do Jequitinhonha e norte do Vale do Mucuri. Acumulado de chuva entre 31 a 50 mm devem ocorrer em áreas do sul do Noroeste, centro/norte da Central Mineira, norte da Metropolitana de Belo Horizonte, sul do Jequitinhonha, centro/sul do Vale do Mucuri e Vale do Rio Doce. Previsão de acumulado de chuva até 30 mm nas demais áreas do estado mineiro.

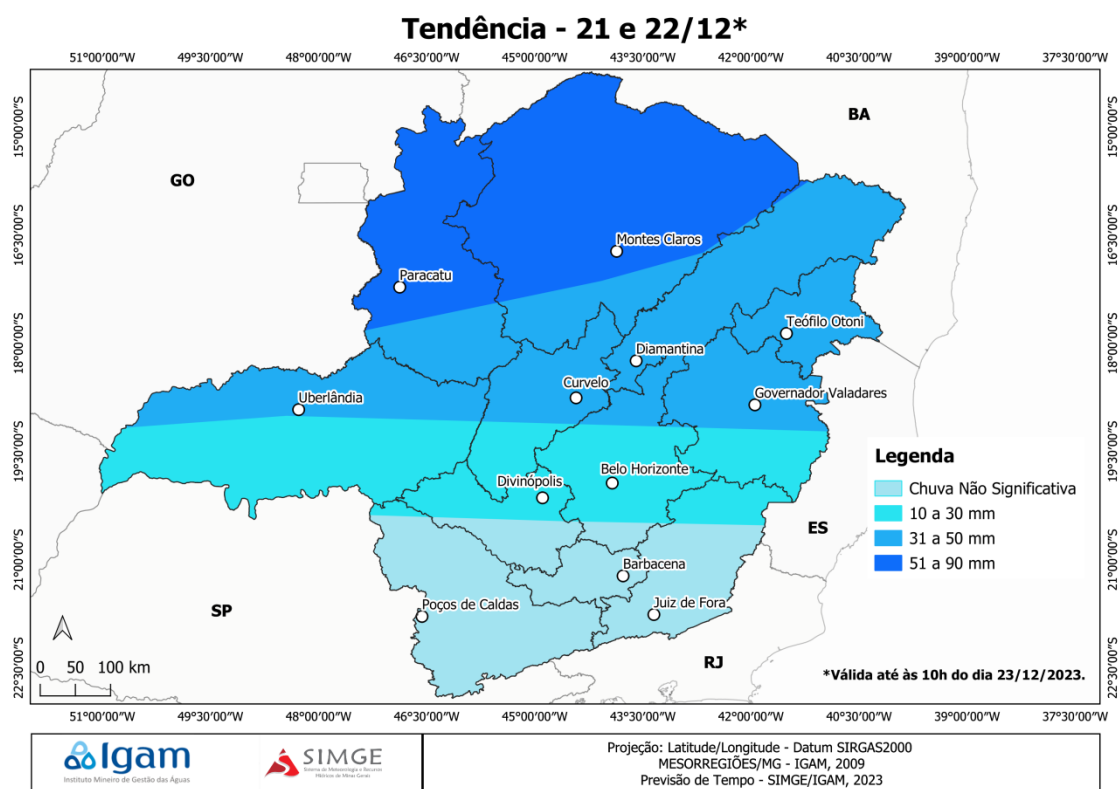


OBS: Localização aproximada, para termos de referência, das cidades: Barbacena, Belo Horizonte, Curvelo, Diamantina, Divinópolis, Governador Valadares, Juiz de Fora, Montes Claros, Paracatu, Poços de Caldas, Teófilo Otoni e Uberlândia.

TENDÊNCIA – 21 e 22/12

válida até às 10:00hrs LT do dia 23/12/2023.

Ao longo dos próximos dois dias o VCAN deve ficar semiestacionário sobre o nordeste do estado de Minas Gerais e mantendo o tempo instável. Os acumulados mais significativos de chuva, entre 51 e 90 mm, devem ocorrer no Noroeste e Norte de Minas. Acumulados de chuva entre 31 e 50 mm devem ocorrer no Triângulo, Central Mineira, norte da Metropolitana de Belo Horizonte, Jequitinhonha, Vale do Mucuri e centro/norte do Vale do Rio Doce. Nas demais regiões mineiras, a previsão é de acumulado de chuva de até 30 mm.



OBS: Localização aproximada, para termos de referência, das cidades: Barbacena, Belo Horizonte, Curvelo, Diamantina, Divinópolis, Governador Valadares, Juiz de Fora, Montes Claros, Paracatu, Poços de Caldas, Teófilo Otoni e Uberlândia.