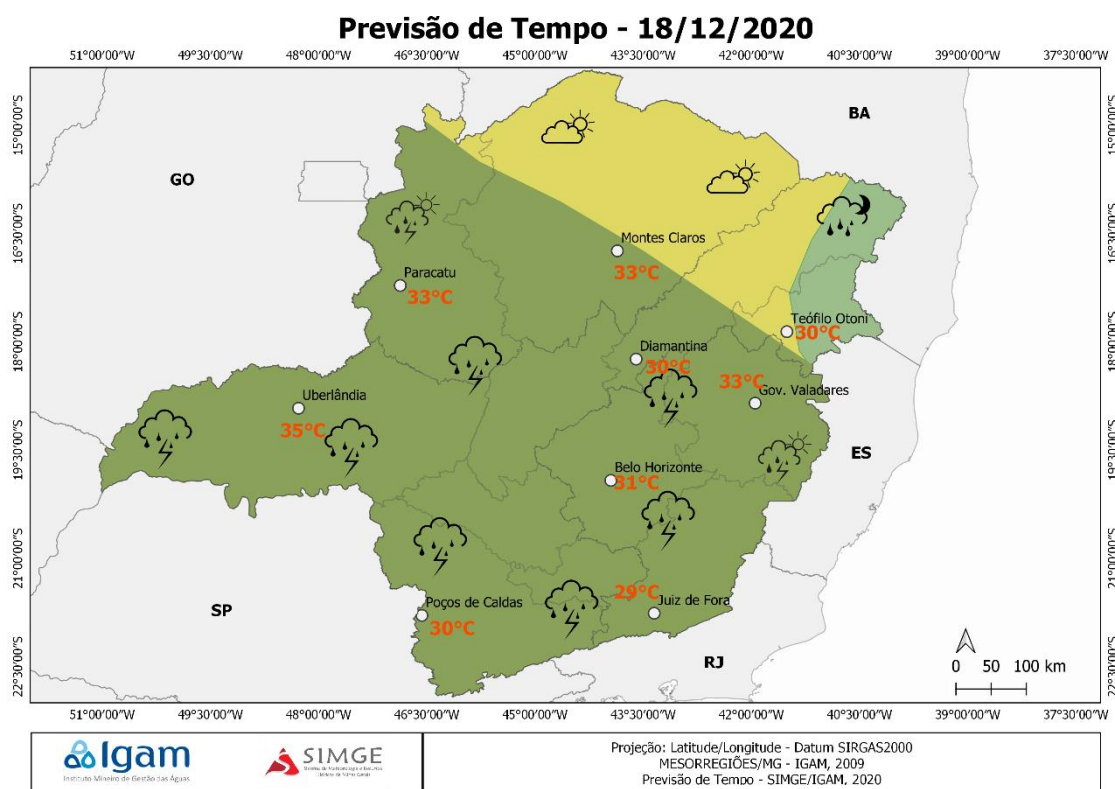


Previsões e Avisos Meteorológicos – 18 de dezembro

válida até às 10:00hrs LT do dia 19/12.

Tempo instável em grande parte do estado, com previsão de tempestades severas atuarem entre o Sul de Minas, Zona da Mata, Metropolitana, Central Oeste e Campo das Vertentes, entre a tarde e a noite. As tempestades deverão vir acompanhadas de vendaval e granizo. Entre o Triângulo e Noroeste, tempestades isoladas a partir da tarde. Tempo estável, com Sol entre nuvens no norte do estado apenas.

Em Belo Horizonte e na RMBH, tempo instável, variação da nebulosidade, tempestades severas entre a tarde a noite. As máximas serão na casa dos 31°C.



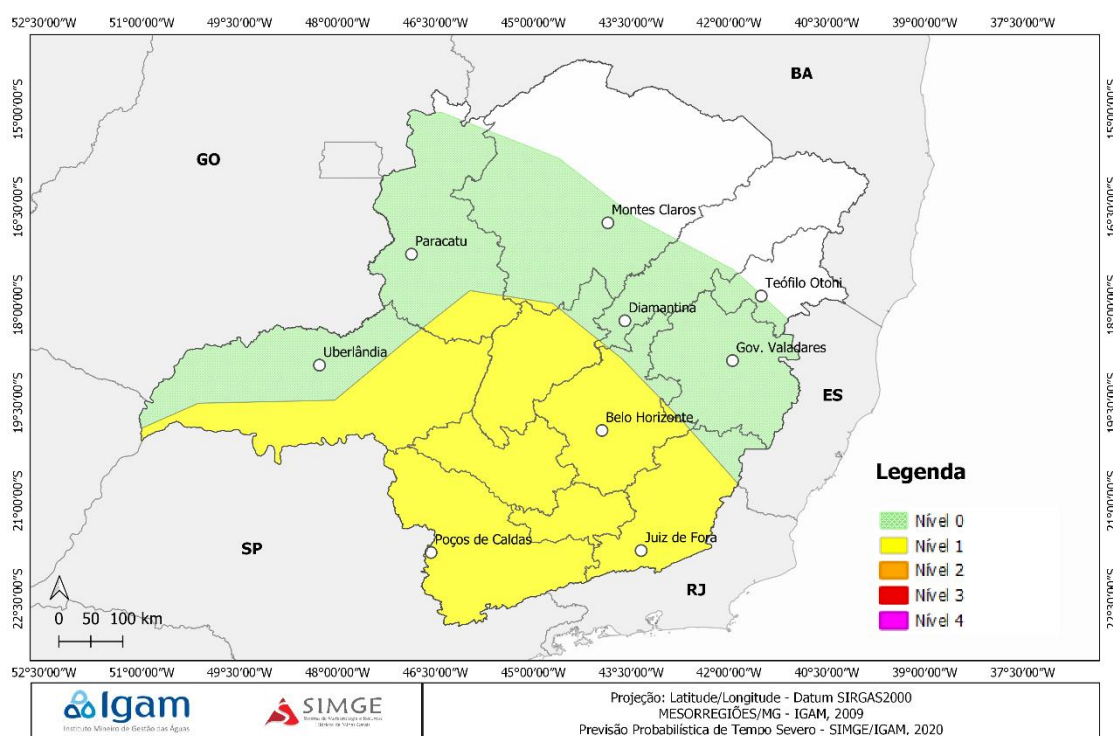
OBS: Localização aproximada, para termos de referência, das cidades de: Uberlândia, Poços de Caldas, Belo Horizonte, Paracatu, Diamantina, Juiz de Fora, Governador Valadares, Teófilo Otoni e Montes Claros.

Previsão de Tempo Severo:

Abaixo, segue o mapa de Níveis de Severidade. O mapa abaixo indica as probabilidades e onde haverá maior potencial para ocorrência de tempestades severas no decorrer do dia de hoje. As tempestades Severas, por definição, são temporais com capacidade de provocar granizo, vendavais, tornados, raios e/ou chuva torrencial. Os níveis de Severidade são quatro: sendo o nível 1, o mais fraco, e o nível 4 o mais severo.

Nível 1 previsto para o Sul de Minas, Zona da Mata, Campo das Vertentes, Metropolitana, Triângulo, Central e Oeste. A área possui aberturas de Sol no momento, contribuindo para o aquecimento diurno mais efetivo. A modelagem numérica aponta valores significativos de MUCAPE (-3500 J/kg) e MLCAPE (1200J/kg), principalmente, na Zona da Mata e Metropolitana. Há levantamento marginal em toda a área de nível 1 e o cisalhamento é fraco, podendo se tornar fator limitante na severidade das tempestades. Algumas das mesorregiões passíveis de receberem alertas de tempo severo ao longo do período, são: Itajubá, São Lourenço, Juiz de Fora, Cataguases, Viçosa, Ubá, Muriaé, Manhuaçu, Uberaba, Frutal, Passo, Patos de Minas, Três Marias, Bom Despacho, Piumhi, Formiga, Belo Horizonte e RMBH, Sete Lagoas, Ouro Preto, Divinópolis e São Sebastião do Paraíso.

Previsão Probabilística de Tempo Severo - 18/12/2020

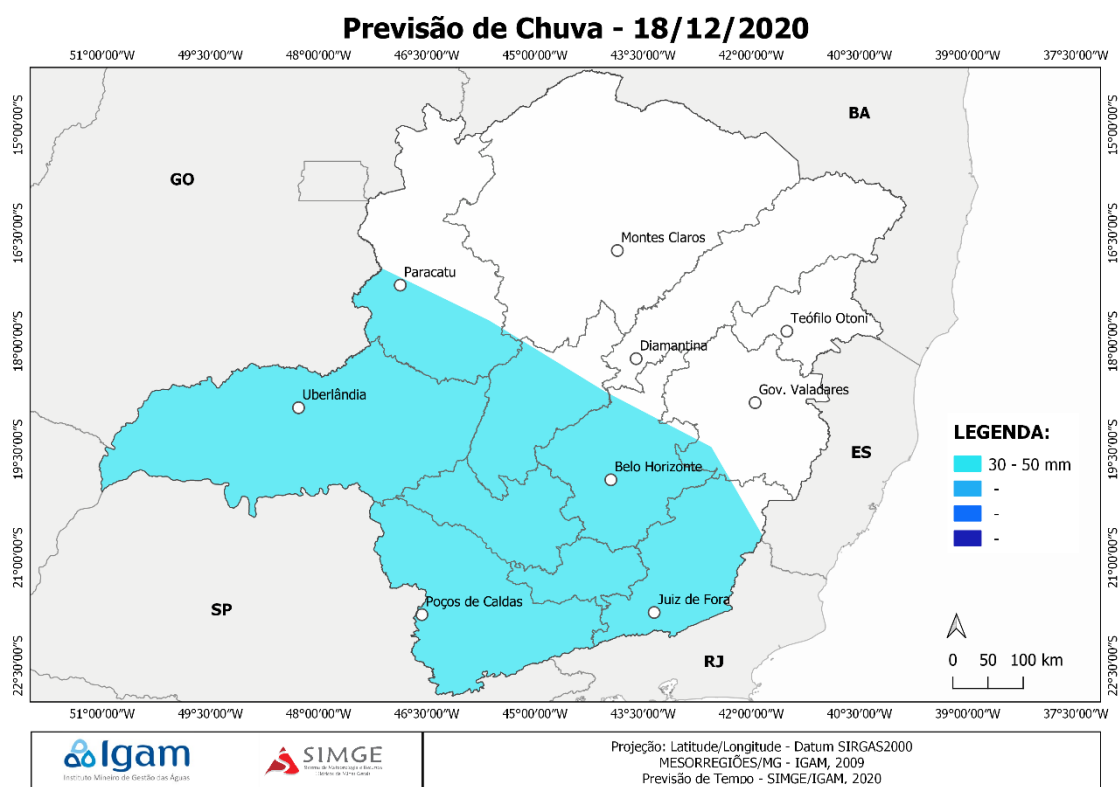


OBS: Definição de Tempo severo: é definido com uma Tempestades produz granizo, vendaval, tornado em solo.

OBS1: As probabilidades no mapa são interpretadas da seguinte forma. É a probabilidade que uma pessoa, em um determinado ponto, tem para observar um evento de Tempo Severo (granizo, vendaval, tornado e chuva intensa) em um raio de 40 km de distância dela.

AVISO DE CHUVA - Próximas 24 horas:

Existe previsão de acumulados significativos para o período. As microrregiões de Itajubá, São Lourenço, Juiz de Fora, Cataguases, Viçosa, Ubá, Muriaé, Manhuaçu, Uberaba, Frutal, Passo, Patos de Minas, Três Marias, Bom Despacho, Piumhi, Formiga, Belo Horizonte e RMBH, Sete Lagoas, Ouro Preto, Divinópolis e São Sebastião do Paraíso, poderão ter valores entre 30 e 50 mm de acumulados de precipitação, com localidades atingindo os 70 mm.



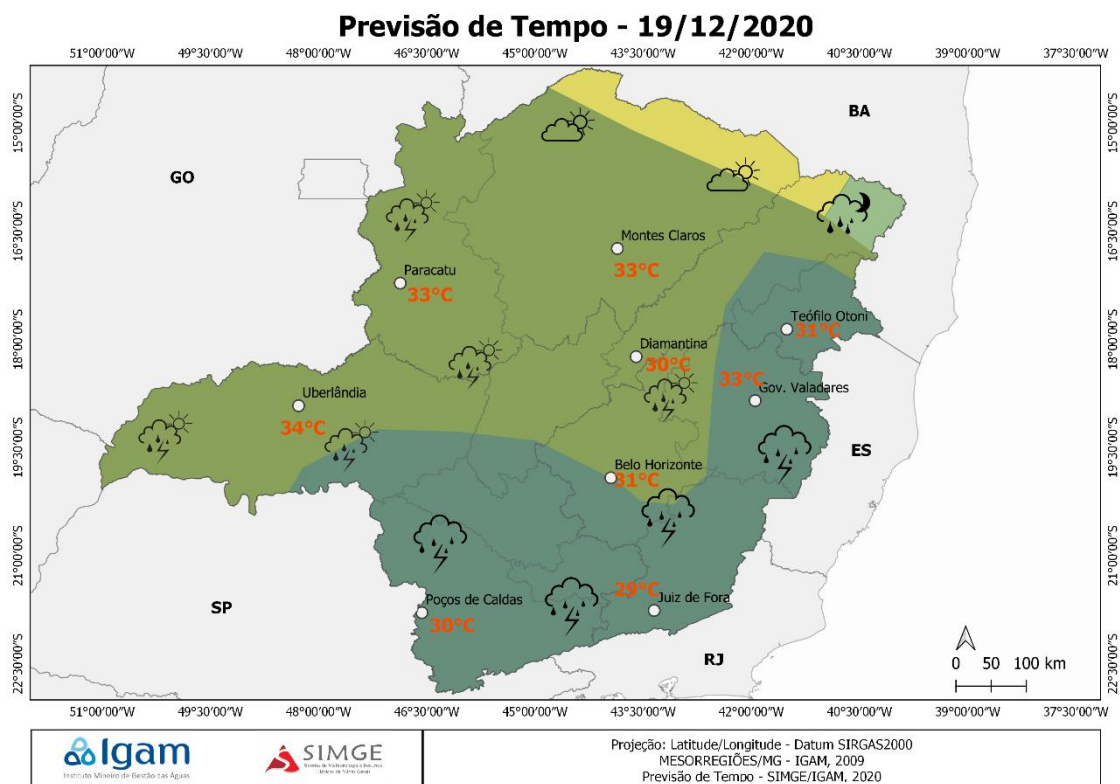
OBS: O mapa de chuva somente é elaborado, quando ocorrerá acumulados de chuva significativos, ou seja, acumulados de chuva que poderão causar danos em determinada região. Danos como: Enxurradas, deslizamentos de encostas, enchentes, alagamentos e subida de rios e córregos.

Previsão de Tempo – Fim de Semana

válido das 10hs LT do dia 19/12 às 10hs LT do dia 20/12.

Uma ciclogênese ocorreu no litoral da Argentina e ajudou a canalizar umidade sobre todo o sudeste do Brasil, com isso haverá um aumento de água precipitável sobre o centro/sul do estado de Minas Gerais e adjacências. Tempo severo deverá ocorrer no Sul de Minas, Campo das Vertentes, sul da Central, Oeste e sul da Metropolitana, Zona da Mata e, também, Vales do Rio Doce e do Mucuri. No restante do estado, Sol com muitas nuvens, pancadas de chuva e tempestades isoladas.

Em Belo Horizonte e na RMBH, tempo instável, céu variação da nebulosidade, tempestades severas à tarde/noite, com chances de produzir granizo e vendaval. As máximas serão na casa dos 31°C.

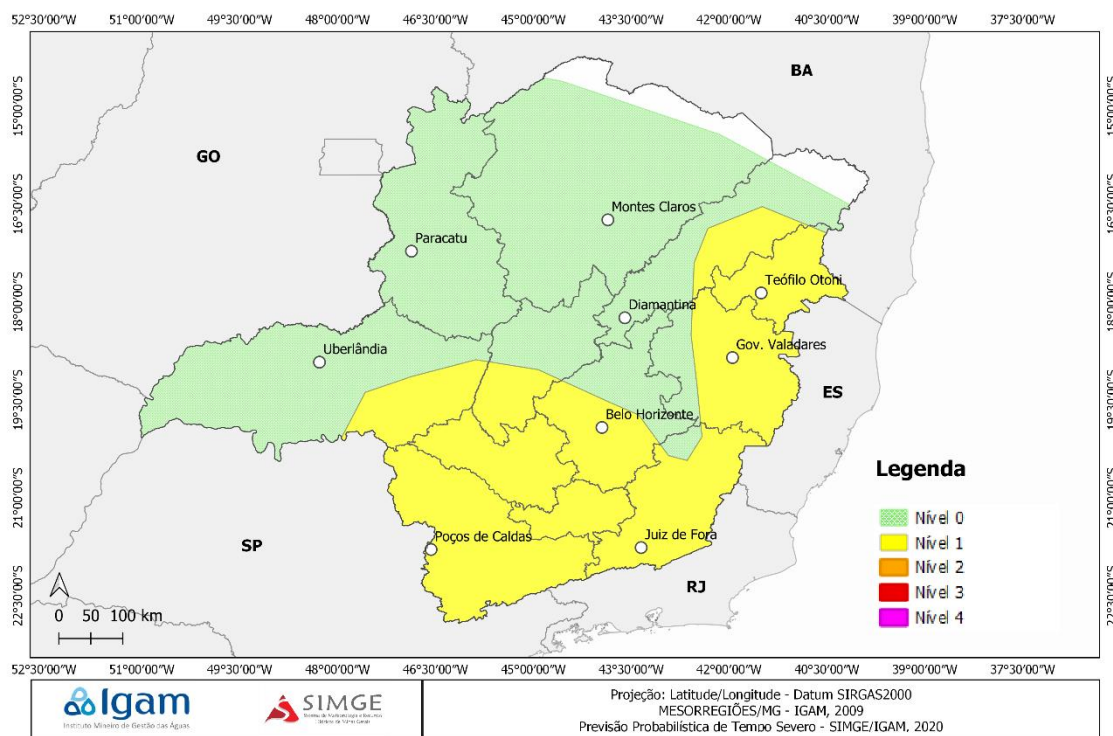


Previsão de Tempo Severo:

Abaixo, segue o mapa de Níveis de Severidade. O mapa abaixo indica as probabilidades e onde haverá maior potencial para ocorrência de tempestades severas no decorrer do dia de hoje. As tempestades Severas, por definição, são temporais com capacidade de provocar granizo, vendavais, tornados, raios e/ou chuva torrencial. Os níveis de Severidade são quatro: sendo o nível 1, o mais fraco, e o nível 4 o mais severo.

Nível 1 previsto para o Triângulo, Central, Oeste, Sul de Minas, Campo das Vertentes, Metropolitana e Zona da Mata, devido ao aquecimento diurno e a máximos de vorticidade ciclônica na borda de um sistema de alta pressão, em 500 hPa. O cisalhamento será fraco, entretanto, há levantamento e valores de MLCAPE também serão altos, em torno dos 1500 J/kg. Algumas das mesorregiões passíveis de receberem alertas de tempo severo, são: Itajubá, São Lourenço, Juiz de Fora, Cataguases, Viçosa, Ubá, Muriaé, Manhuaçu, Uberaba, Frutal, Passo, Patos de Minas, Três Marias, Bom Despacho, Piumhi, Formiga, Belo Horizonte e RMBH, Sete Lagoas, Ouro Preto, Divinópolis, São Sebastião do Paraíso, Governador Valadares e Teófilo Otoni.

Previsão Probabilística de Tempo Severo - 19/12/2020

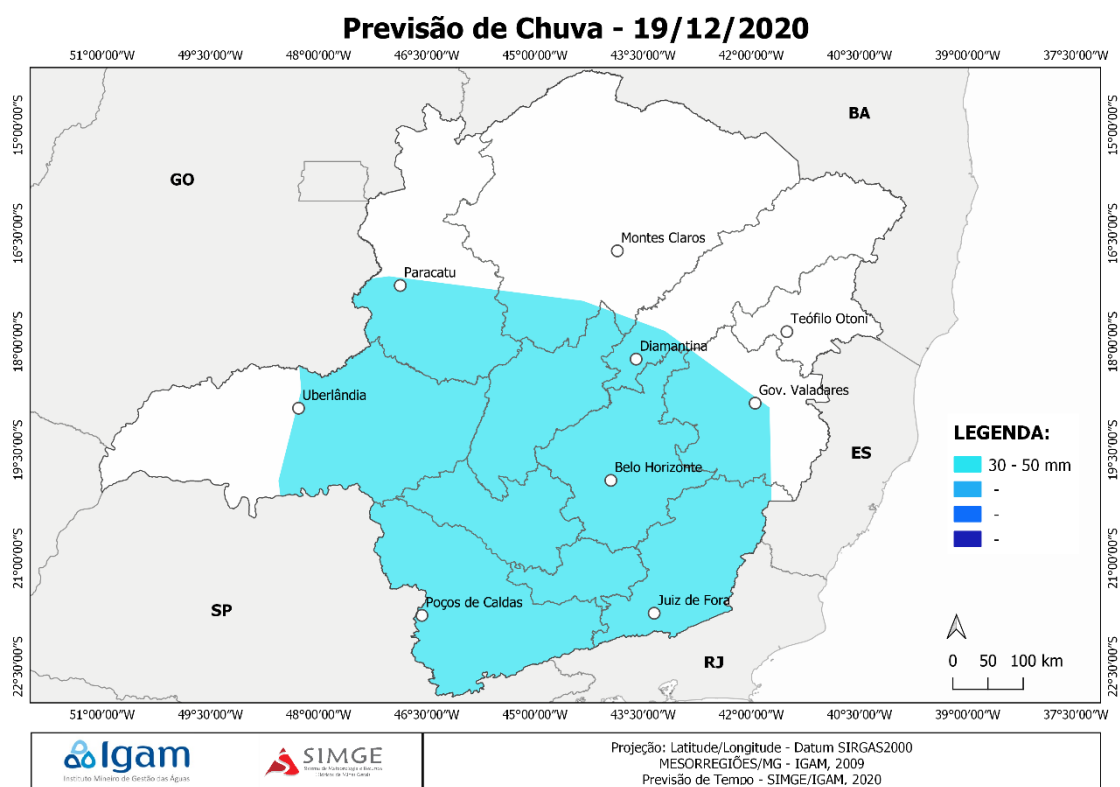


OBS: Definição de Tempo severo: é definido com uma Tempestades produz granizo, vendaval, tornado em solo.

OBS1: As probabilidades no mapa são interpretadas da seguinte forma. É a probabilidade que uma pessoa, em um determinado ponto, tem para observar um evento de Tempo Severo (granizo, vendaval, tornado e chuva intensa) em um raio de 40 km de distância dela.

AVISO DE CHUVA - Próximas 24 horas:

Existe previsão de acumulados significativos para o período, devido ao levantamento constante, valores altos de água precipitável e perfil vertical extremamente úmido. As microrregiões de Itajubá, São Lourenço, Juiz de Fora, Cataguases, Viçosa, Ubá, Muriaé, Manhuaçu, Uberaba, Frutal, Passo, Patos de Minas, Três Marias, Bom Despacho, Piumhi, Formiga, Belo Horizonte e RMBH, Sete Lagoas, Ouro Preto, Divinópolis e São Sebastião do Paraíso, poderão ter valores entre 30 e 50 mm de acumulados de precipitação, com localidades atingindo os 60 mm.

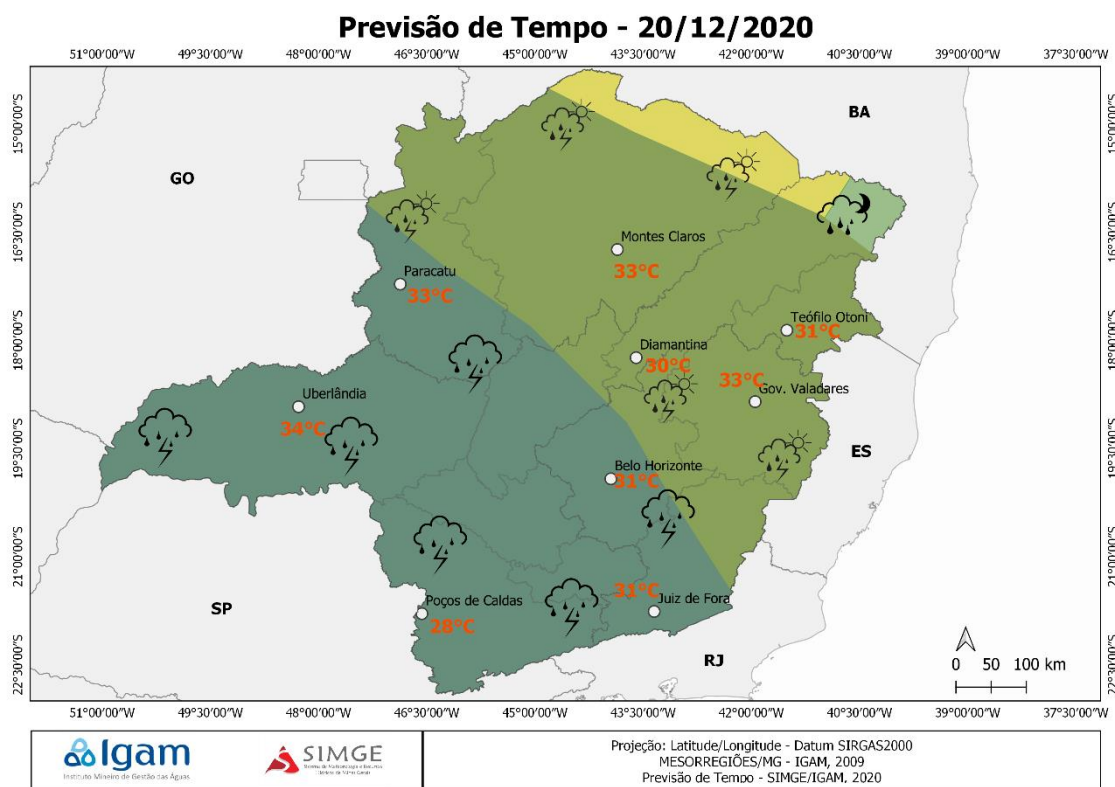


OBS: O mapa de chuva somente é elaborado, quando ocorrerá acumulados de chuva significativos, ou seja, acumulados de chuva que poderão causar danos em determinada região. Danos como: Enxurradas, deslizamentos de encostas, enchentes, alagamentos e subida de rios e córregos.

válido das 10hs LT do dia 20/12 às 10hs LT do dia 21/12.

Tempestades severas deverão atuar em todo centro/sudoeste do estado, produzindo granizo e rajadas de vento intensas. Tempestades isoladas, sem severidade associada, deverão ocorrer no restante do estado.

Em Belo Horizonte e na RMBH, tempo instável, céu com muitas nuvens, tempestades acompanhadas de ventos fortes e granizo. As máximas serão na casa dos 31°C.



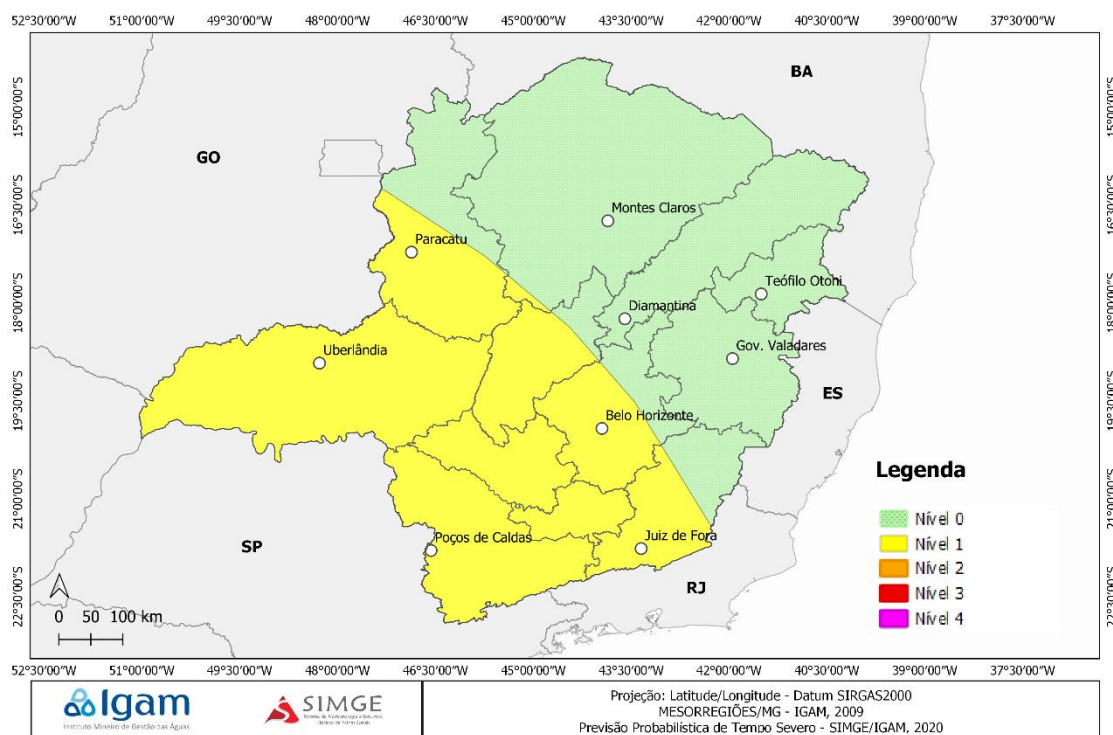
OBS: Localização aproximada, para termos de referência, das cidades de: Uberlândia, Poços de Caldas, Belo Horizonte, Paracatu, Diamantina, Juiz de Fora, Governador Valadares, Teófilo Otoni e Montes Claros.

Previsão de Tempo Severo:

Abaixo, segue o mapa de Níveis de Severidade. O mapa abaixo indica as probabilidades e onde haverá maior potencial para ocorrência de tempestades severas no decorrer do dia de hoje. As tempestades Severas, por definição, são temporais com capacidade de provocar granizo, vendavais, tornados, raios e/ou chuva torrencial. Os níveis de Severidade são quatro: sendo o nível 1, o mais fraco, e o nível 4 o mais severo.

Nível 1 previsto para o Triângulo, Central, Oeste, Sul de Minas, Campo das Vertentes, Metropolitana e Zona da Mata, devido ao aquecimento diurno e a máximos de vorticidade ciclônica na borda de um sistema de alta pressão, em 500 hPa. O cisalhamento será fraco, entretanto, há levantamento e valores de MLCAPE também serão altos, em torno dos 1500 J/kg. Algumas das mesorregiões passíveis de receberem alertas de tempo severo, são: Uberaba, Frutal, Uberlândia, Ituiutaba, Paracatu, Itajubá, São Lourenço, Juiz de Fora, Cataguases, Viçosa, Ubá, Muriaé, Manhuaçu, Uberaba, Frutal, Passo, Patos de Minas, Três Marias, Bom Despacho, Piumhi, Formiga, Belo Horizonte e RMBH, Sete Lagoas, Ouro Preto, Divinópolis e São Sebastião do Paraíso.

Previsão Probabilística de Tempo Severo - 20/12/2020

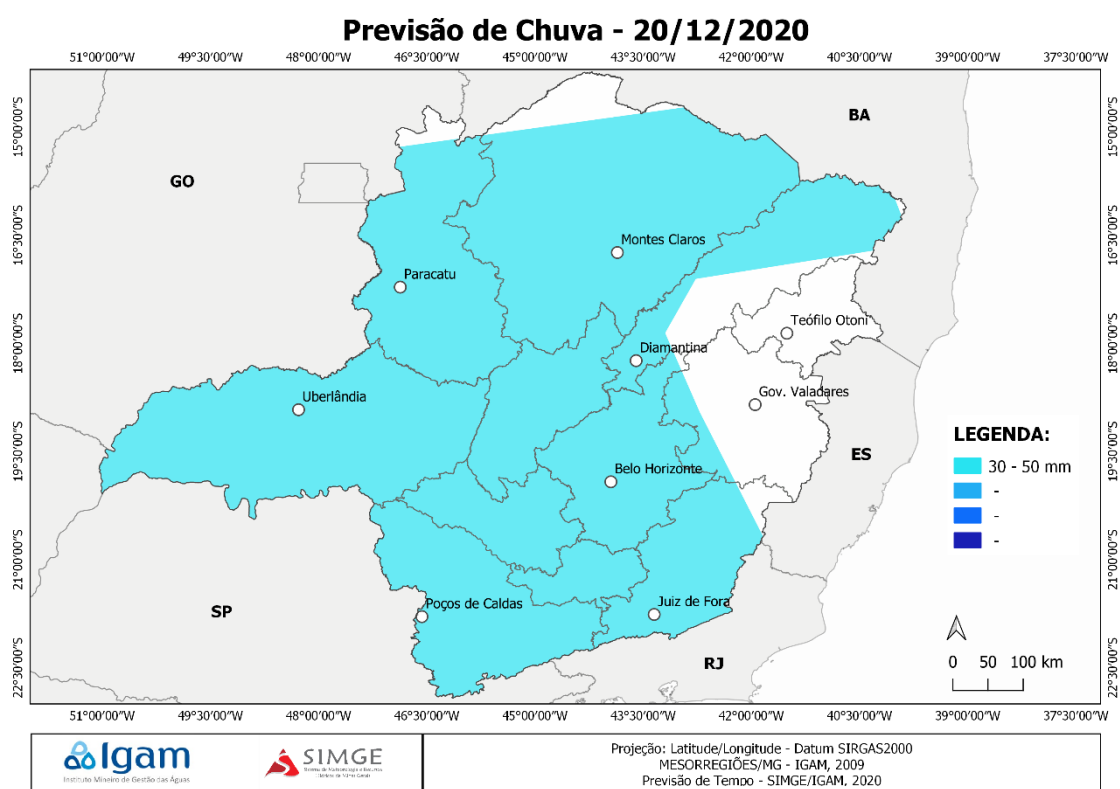


OBS: Definição de Tempo severo: é definido com uma Tempestades produz granizo, vendaval, tornado em solo.

OBS1: As probabilidades no mapa são interpretadas da seguinte forma. É a probabilidade que uma pessoa, em um determinado ponto, tem para observar um evento de Tempo Severo (granizo, vendaval, tornado e chuva intensa) em um raio de 40 km de distância dela.

AVISO DE CHUVA - Próximas 24 horas:

Existe previsão de acumulados significativos para o período, devido ao levantamento constante, valores altos de água precipitável e perfil vertical extremamente úmido. As microrregiões de Uberaba, Frutal, Uberlândia, Ituiutaba, Paracatu, Itajubá, São Lourenço, Juiz de Fora, Cataguases, Viçosa, Ubá, Muriaé, Manhuaçu, Uberaba, Frutal, Passo, Patos de Minas, Três Marias, Bom Despacho, Piumhi, Formiga, Belo Horizonte e RMBH, Sete Lagoas, Ouro Preto, Divinópolis e São Sebastião do Paraíso, poderão ter valores entre 30 e 50 mm de acumulados de precipitação, com localidades atingindo os 60 mm.



OBS: O mapa de chuva somente é elaborado, quando ocorrerá acumulados de chuva significativos, ou seja, acumulados de chuva que poderão causar danos em determinada região. Danos como: Enxurradas, deslizamentos de encostas, enchentes, alagamentos e subida de rios e córregos.