

Barragens de usos múltiplos da água cadastradas no SNISB

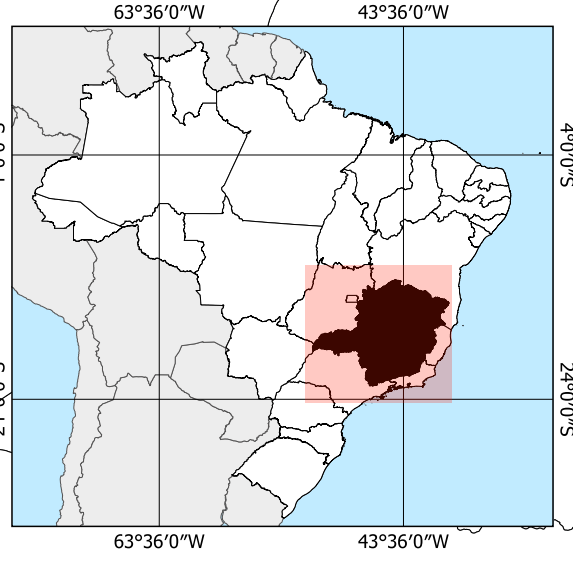
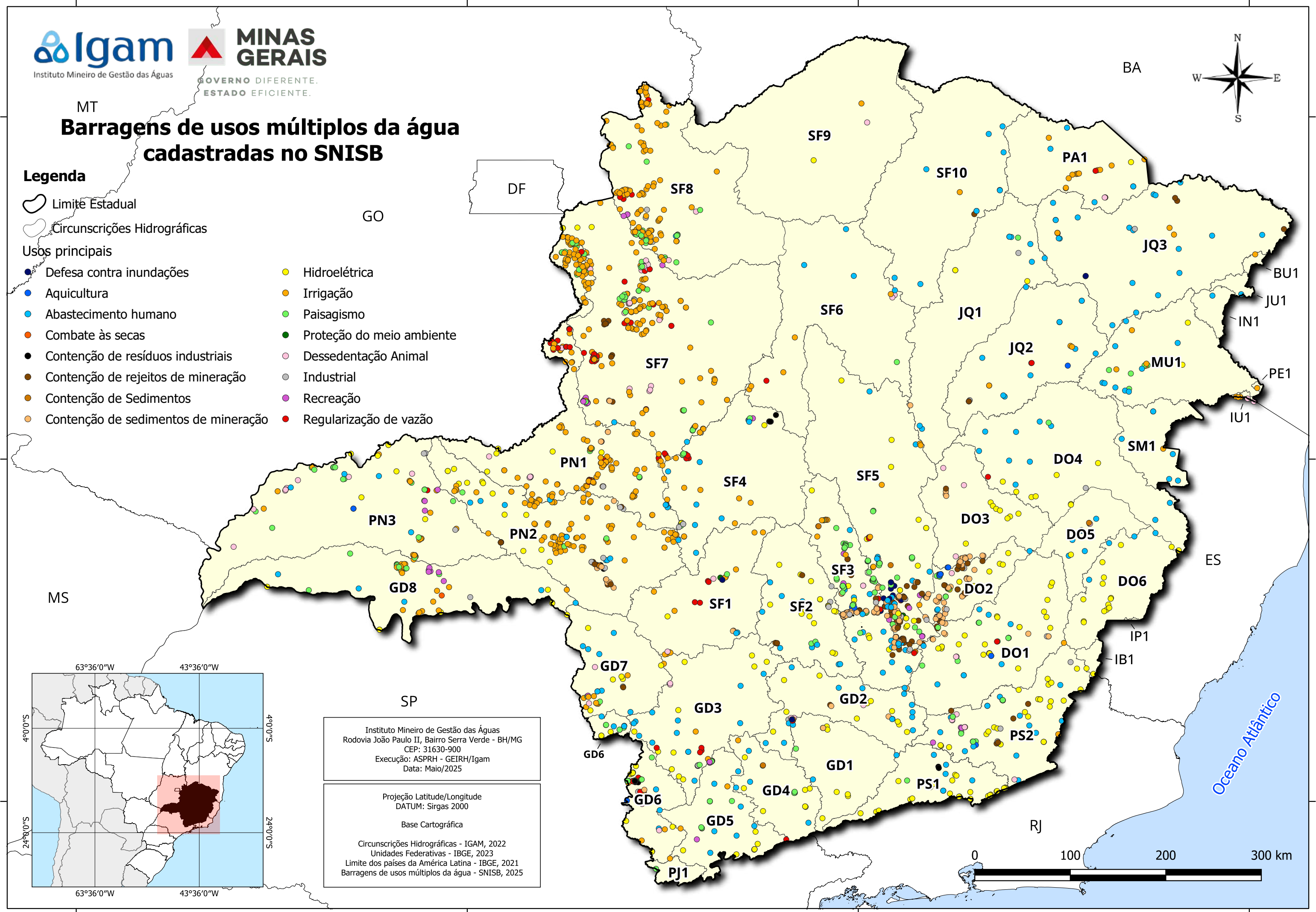
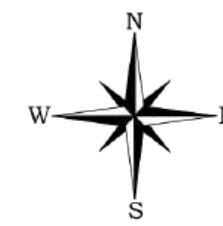
Legenda

Limite Estadual

Circunscrições Hidrográficas

Usos principais

- Defesa contra inundações
- Aquicultura
- Abastecimento humano
- Combate às secas
- Contenção de resíduos industriais
- Contenção de rejeitos de mineração
- Contenção de Sedimentos
- Contenção de sedimentos de mineração
- Hidroelétrica
- Irrigação
- Paisagismo
- Proteção do meio ambiente
- Dessedentação Animal
- Industrial
- Recreação
- Regularização de vazão



Instituto Mineiro de Gestão das Águas
Rodovia João Paulo II, Bairro Serra Verde - BH/MG
CEP: 31630-900
Execução: ASPRH - GEIRH/Igam
Data: Maio/2025

Projeção Latitude/Longitude
DATUM: Sirgas 2000

Base Cartográfica

Circunscrições Hidrográficas - IGAM, 2022
Unidades Federativas - IBGE, 2023
Limite dos países da América Latina - IBGE, 2021
Barragens de usos múltiplos da água - SNISB, 2025

