



Instituto de
Reflorestamento
Eden

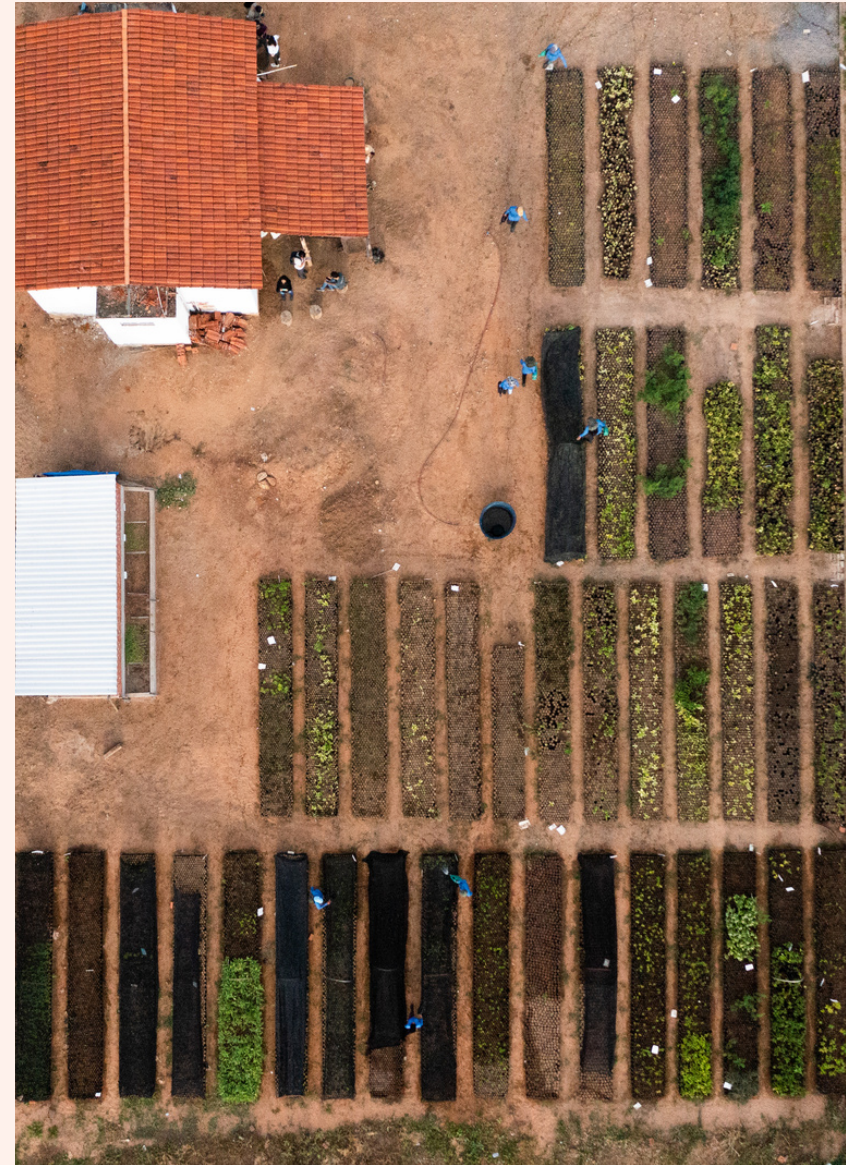


Plant trees
save lives

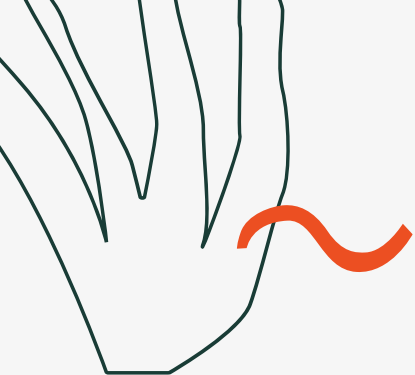
Sobre nós

Somos a maior organização direcionada especificamente para projetos de reflorestamento.

Fazemos parte da rede global Eden Reforestation Projects. Estamos atualmente em 8 países da Ásia, África e América Central, onde já plantamos e cuidamos de mais de meio bilhão de árvores.




Viveiro de Parnaguá



Eden no Brasil



Trabalhamos em busca de um crescimento sustentável, com mais árvores e mais empregos. Toda a nossa equipe nacional é formada por profissionais brasileiros.



No momento, estamos com projetos ativos em três estados brasileiros (Maranhão, Piauí e Goiás) e já geramos renda para mais de 200 pessoas.

Nossa maior responsabilidade está em proporcionar um desenvolvimento sustentável, que respeite histórias e raízes.



Processo de seleção

FATORES SOCIO-ECONÔMICOS

Para garantir uma oportunidade igualitária e fazer a maior diferença possível nos locais em que atuamos, nosso processo de seleção é baseado em fatores sócio-econômicos.

Número de pessoas e menores de idade na mesma casa, mães e pais solo, condições de saúde especiais, entre outras características, são levadas em consideração no nosso processo.



Contratamos pessoas locais para trabalharem de forma contínua no projeto, assim, garantimos que a cultura da preservação será respeitada em todo o processo.



O que buscamos:



COMUNIDADES

Devido à relação não sustentável entre a terra e as pessoas, as comunidades que sofrem com o desmatamento costumam também ser afetadas pela vulnerabilidade social.

ÁREAS

Grandes áreas, degradadas ou destinadas proteção (a partir de 5.000ha); Podem ser APP's, UC's, RPPN's, Assentamentos, Reservas Indígenas, Reservas Legais, onde possamos garantir que o trabalho seja preservado;



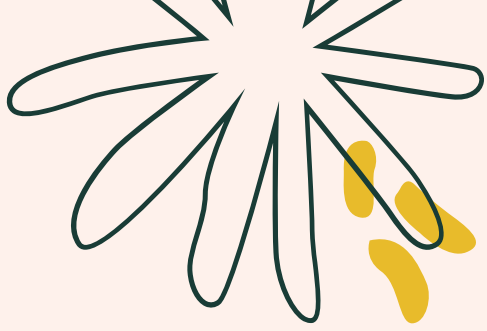
Viveiro de Parnaguá

BIOMAS

O Eden trabalha apenas com o plantio de espécies nativas de cada bioma! Acreditamos na harmonia entre os saberes técnicos e os tradicionais de cada cidade ou comunidade.







Projeto Escalável no Piauí - Caatinga



LAGOA PERDEU 94% DO VOLUME DA ÁGUA

A Lagoa de Parnaguá foi o lugar em que começamos o trabalho no Piauí, contratamos um grupo de pessoas locais e já estamos plantando milhares de árvores por dia! Mas sabemos que ainda há muito trabalho pela frente.

DEGRADAÇÃO EM MOVIMENTO

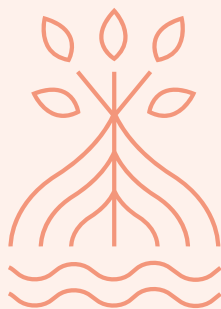
A grande responsável pela obstrução dos leitos dos rios e, conseqüentemente, redução do nível de água na Lagoa, é a supressão da vegetação natural nessas áreas.

POSSIBILIDADES

Estudos científicos mostram que uma das únicas alternativas para a crise hídrica, causada pela ação humana, é o manejo das Bacias dos Rios Fundo, Corrente e Paraim. E nós, do Instituto de Reflorestamento Eden, queremos fazer esse trabalho!

Plantio de bolas de sementes em andamento no
Assentamento Coqueirinho, em Parnaguá - PI





Projeto Escalável no Maranhão

Manguezal e
Amazônia Legal



MANGUE ARMAZENA MAIS CARBONO QUE FLORESTA

Estudos mostram que manguezais do Brasil detêm 8,5% de todos os estoques de carbono armazenados em manguezais em todo o mundo e que sequestram 13,5% do carbono sequestrado nos manguezais do mundo anualmente.

O QUE ESTAMOS FAZENDO

Estamos plantando três espécies diferentes de mangue em comunidades quilombolas costeiras no Maranhão. Mais de 100 mil sementes plantadas e cerca de 100 empregos diretos formam a realidade atual em Alcantara.

FLORESTA AMAZÔNICA

No mesmo estado, trabalhamos também com a restauração de áreas degradadas da Amazônia Legal em um dos maiores territórios indígenas do País!

Coletamos milhares de sementes por dia pois entendemos a importância das áreas de mangue para a população local





Projeto Escalável em Goiás - Cerrado

CAIXA D'ÁGUA DO BRASIL


O Cerrado é o bioma responsável por levar água para 8 das 12 bacias importantes para o consumo de água e geração de energia no país. Queremos ajudar a preservar esse bem.

PRIMEIRO PROJETO

Cavalcante foi onde tudo começou. Estabelecemos um processo socioeconômico importante, que empregou mães solteiras em suas maioria. Hoje, temos um viveiro com milhares de espécies nativas do Cerrado e geramos renda para dezenas de famílias.

POVOS TRADICIONAIS

Estamos plantando em um dos maiores quilombos do país: o Kalunga. Todo o trabalho dentro do território é coordenado por líderes locais. São eles que nos mostram as áreas degradadas, como isso os afeta e como/o quê deve ser plantado.

A person wearing a blue long-sleeved shirt, a camouflage bucket hat, and sunglasses is working in a field of tall, dry grass. They are wearing white gloves and holding several small plants with roots. A knife is visible in a sheath on their belt. The background shows a clear blue sky and some distant trees.

Plantio de
raízes nuas em
andamento no
Quilombo
Kalunga



Instituto de
Reflorestamento
Eden





Eden em movimento

Entre em contato:



bianca.flores@edenprojects.org

-
maxwel.araujo@edenprojects.org