

Os Planos Municipais de Conservação e Recuperação da Mata Atlântica (PMMA) como oportunidade para a gestão ambiental municipal

Nova Lima, 10 de junho de 2022



1. Definição Legal de Mata Atlântica

Art. 2º (Lei 11.428/2006):



Água



Fauna



Flora

(...) consideram-se integrantes do Bioma Mata Atlântica as seguintes formações florestais nativas e ecossistemas associados, com as respectivas delimitações estabelecidas em mapa do IBGE, conforme regulamento: Floresta Ombrófila Densa; Floresta Ombrófila Mista, também denominada de Mata de Araucárias; Floresta Ombrófila Aberta; Floresta Estacional Semidecidual; e Floresta Estacional Decidual, bem como os manguezais, as vegetações de restingas, campos de altitude, brejos interioranos e encraves florestais do Nordeste.

1. Previsão legal do PMMA e Projetos afins.

Lei 11.428/2006

Art. 38. Serão beneficiados com recursos do Fundo de Restauração do Bioma Mata Atlântica os projetos que envolvam conservação de remanescentes de vegetação nativa, pesquisa científica ou áreas a serem restauradas, implementados em **municípios que possuam plano municipal de conservação e recuperação da Mata Atlântica**, devidamente aprovado pelo Conselho Municipal de Meio Ambiente.

Acordo MPMG e Governo de Minas

11. O COMPROMISSÁRIO se obriga, no prazo de 12 meses, a implementar programa de incentivo, apoio técnico, orientação e fomento para elaboração e cumprimento, pelos municípios de Minas Gerais, de planos municipais de conservação e recuperação da Mata Atlântica, nos termos do art. 38 da Lei Federal 11.428/2006, bem como exigir a elaboração deste nos convênios de delegação de competência aos municípios para supressão de vegetação do bioma Mata Atlântica.

PMMAs aprovados por Estados e Municípios

UF	Municípios com Planos aprovados
Alagoas	0
Bahia	11
Ceará	0
Espírito Santo	1
Goiás	0
Minas Gerais	2
Mato Grosso do Sul	1
Pernambuco	6
Paraíba	1
Piauí	0
Paraná	14
Rio de Janeiro	27
Rio Grande do Norte	0
Rio Grande do Sul	3
Santa Catarina	3
Sergipe	1
São Paulo	48
Total	118

PMMA em Minas Gerais



Sumário

1. Definições Legais.

2. Situação Atual dos Municípios – Remanescentes M.A.

3. Objetivos e Etapas para elaboração do PMMA.

4. Etapa 1 - Preparação para o PMMA

4.1 Grupo de Trabalho PMMA

4.2 Orientação Estratégica Prévia

4.3 Sensibilização e mobilização dos atores

4.4 Programa de Trabalho

Sumário

5. Etapa 2 - Elaboração do PMMA

5.1 Diagnóstico

5.2 Objetivos Específicos

5.3 Áreas e ações prioritárias

6. Etapa 3 - Aprovação do PMMA

7. Etapa 4 - Implantação do PMMA

7.1 Plano de Trabalho

7.2 Monitoramento e Avaliação

8. Fundo Municipal, Monitoramento e Avaliação

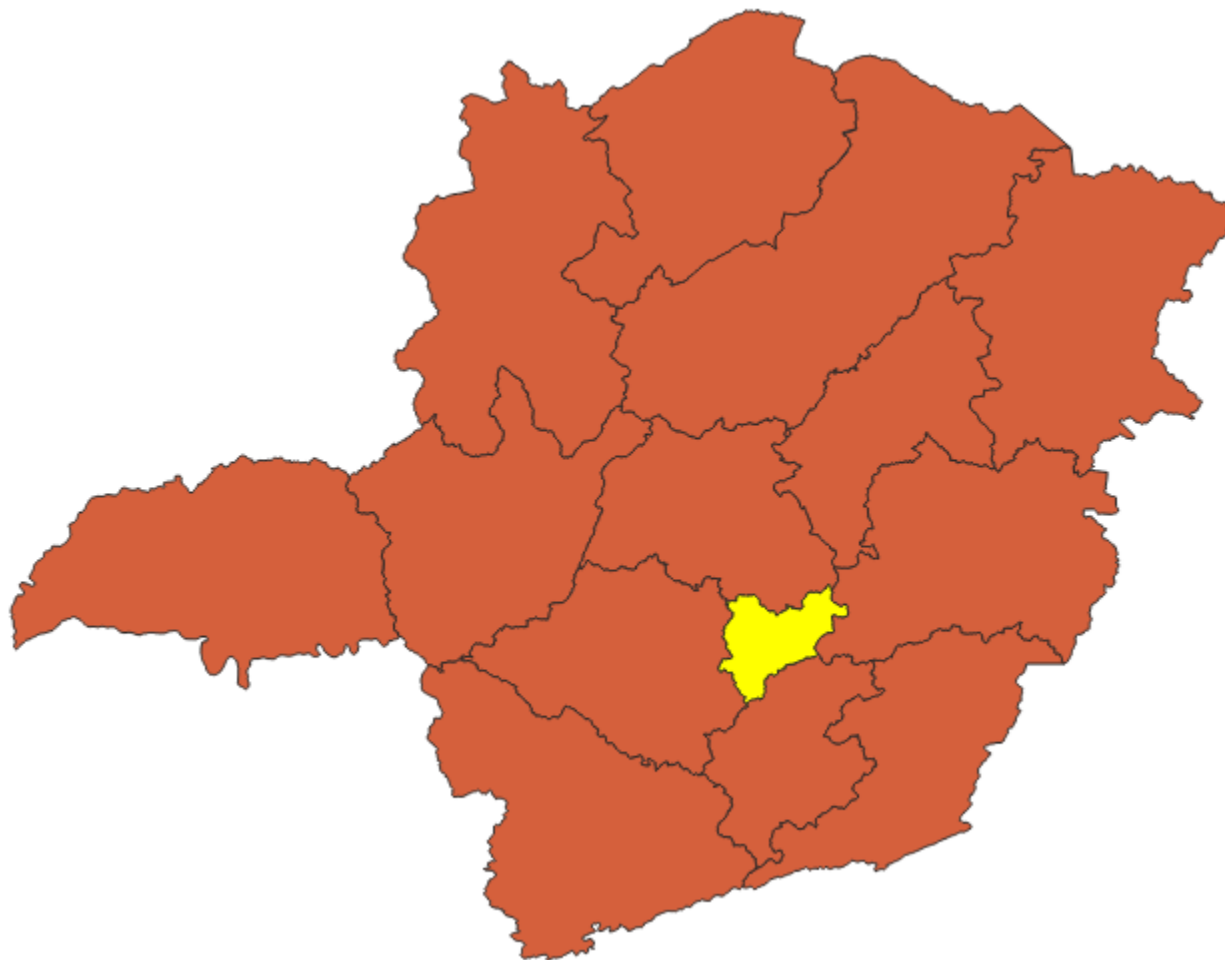
Por que conservar e recuperar o Bioma Mata Atlântica?

- É uma das cinco regiões mais ricas e ameaçadas do planeta (**hotspot**);
- Abriga 70% da população brasileira;
- Restam menos de 10% da cobertura vegetal original;
- 80% PIB do Brasil são produzidos no bioma;
- É patrimônio natural nacional;
- Gera serviços ecossistêmicos à sociedade;
- É fonte de recursos hídricos;

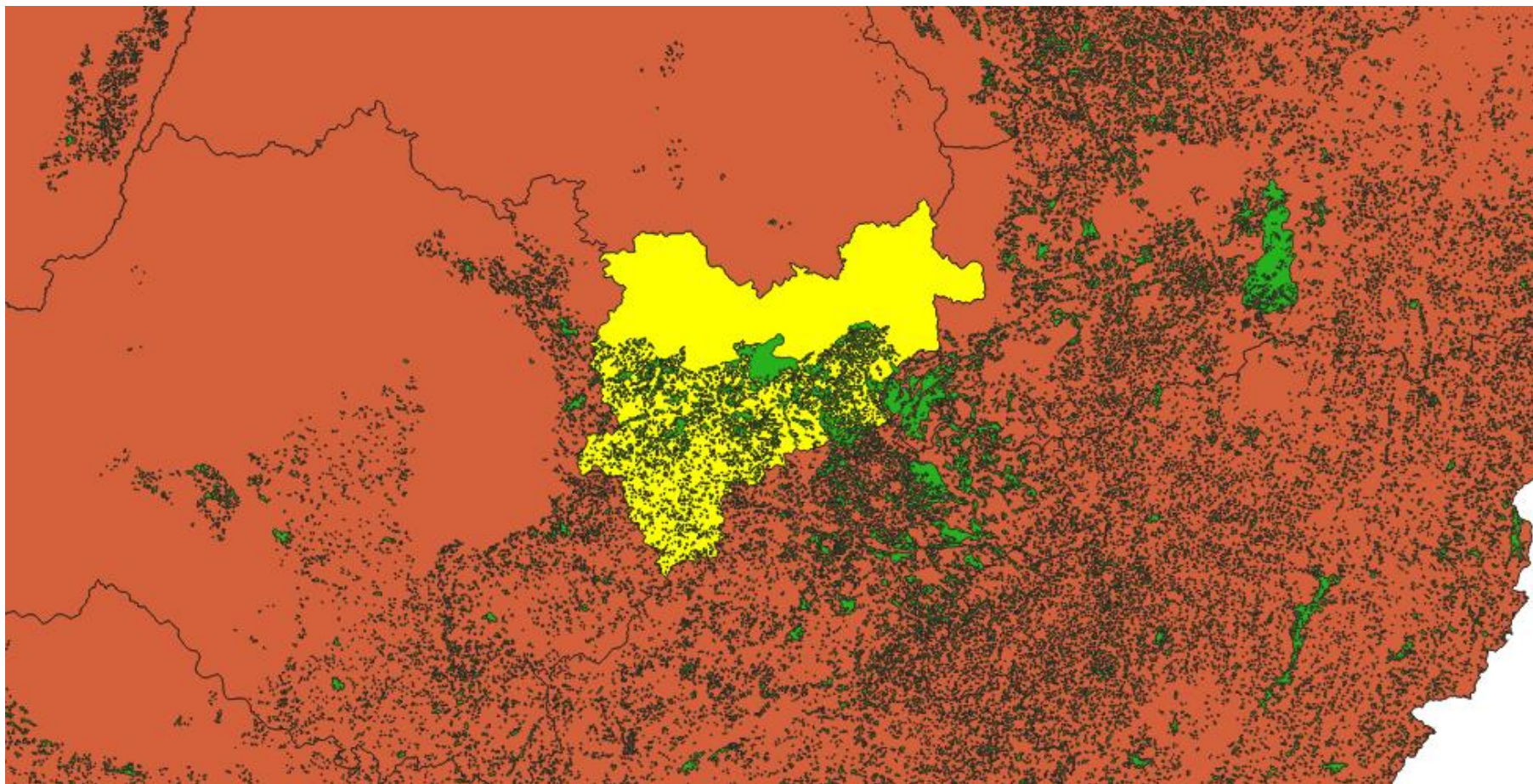
O quê são Serviços Ambientais?

- Oferta de água mediante preservação dos remanescentes e proteção de mananciais para 120 milhões de pessoas;
- Restauração de áreas (APPs e RL, etc.);
- Pesquisa científica e desenvolvimento de produtos (fármacos, etc);
- Desenvolvimento de ecoturismo: divulgação, lazer e geração de emprego e renda;
- Conservação da biodiversidade de fauna e flora ainda existente;
- Uso sustentável por populações tradicionais;
- Captura e estoque de carbono: contribuição para a mitigação das mudanças climáticas;

Unidade Regional de Florestas e Biodiversidade Metropolitana

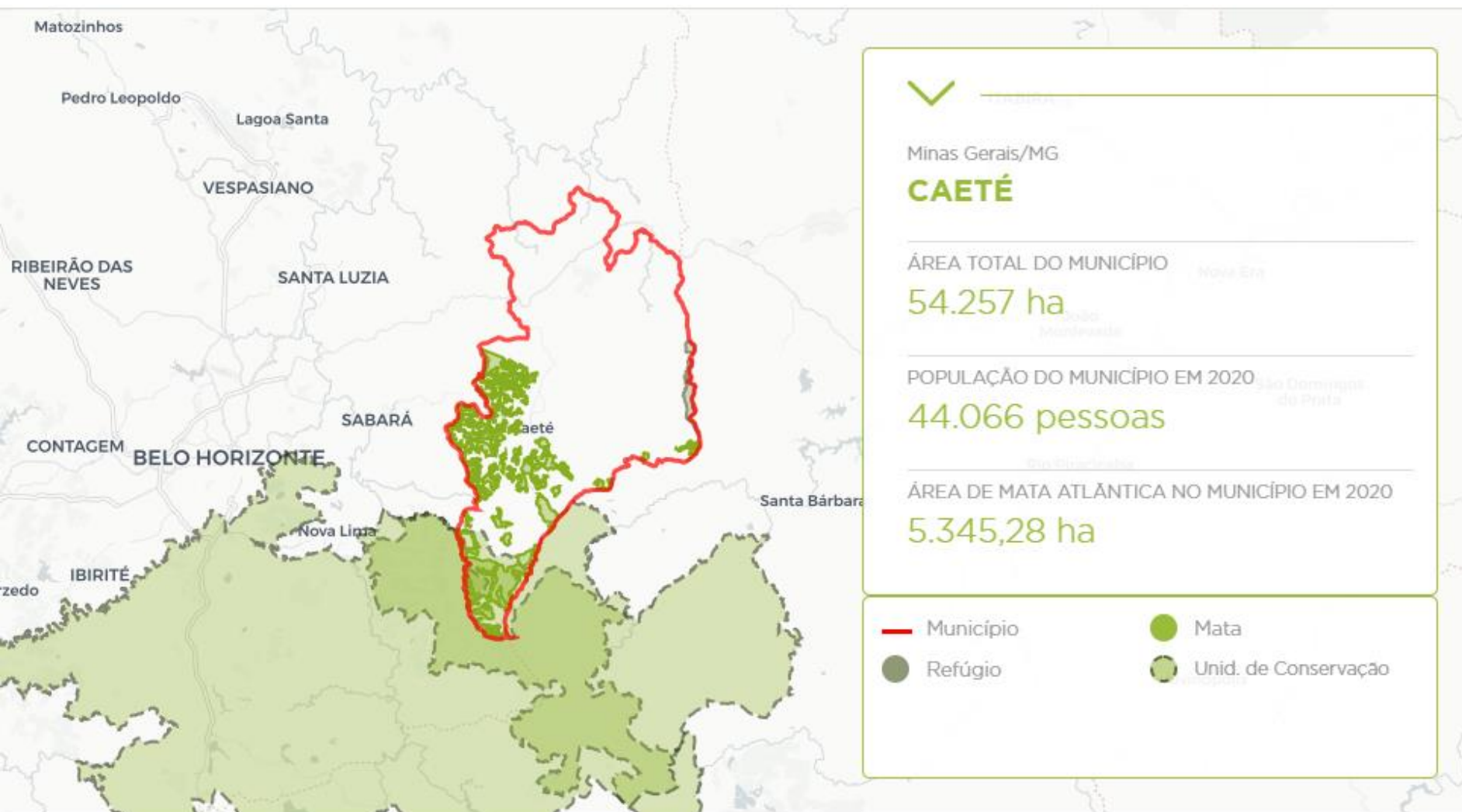


Unidade Regional de Florestas e Biodiversidade Metropolitana



Grupo A. Situação Atual

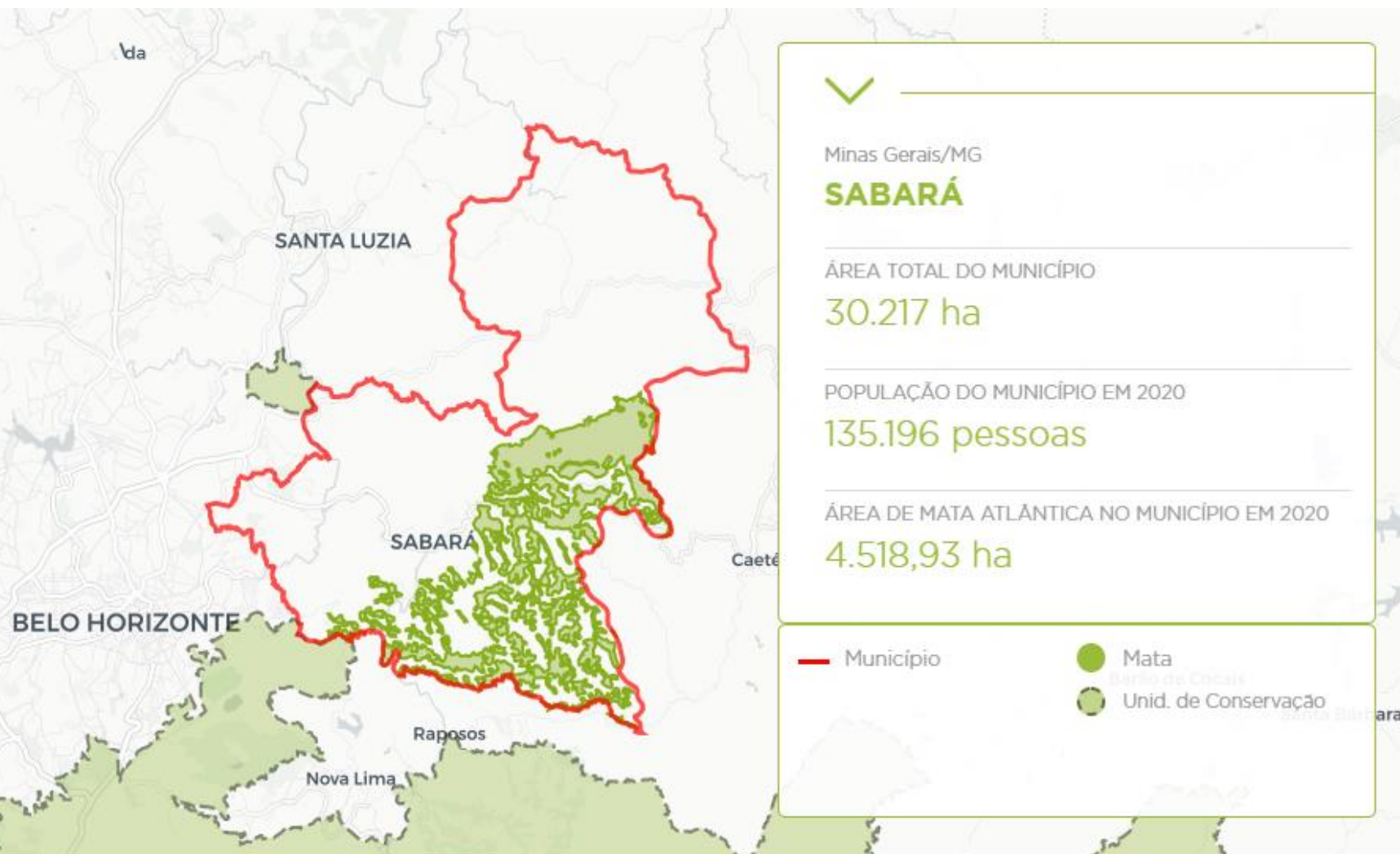
Remanescentes de Mata Atlântica – Caeté



Grupo A. Situação atual Remanescentes de Mata Atlântica – Nova União



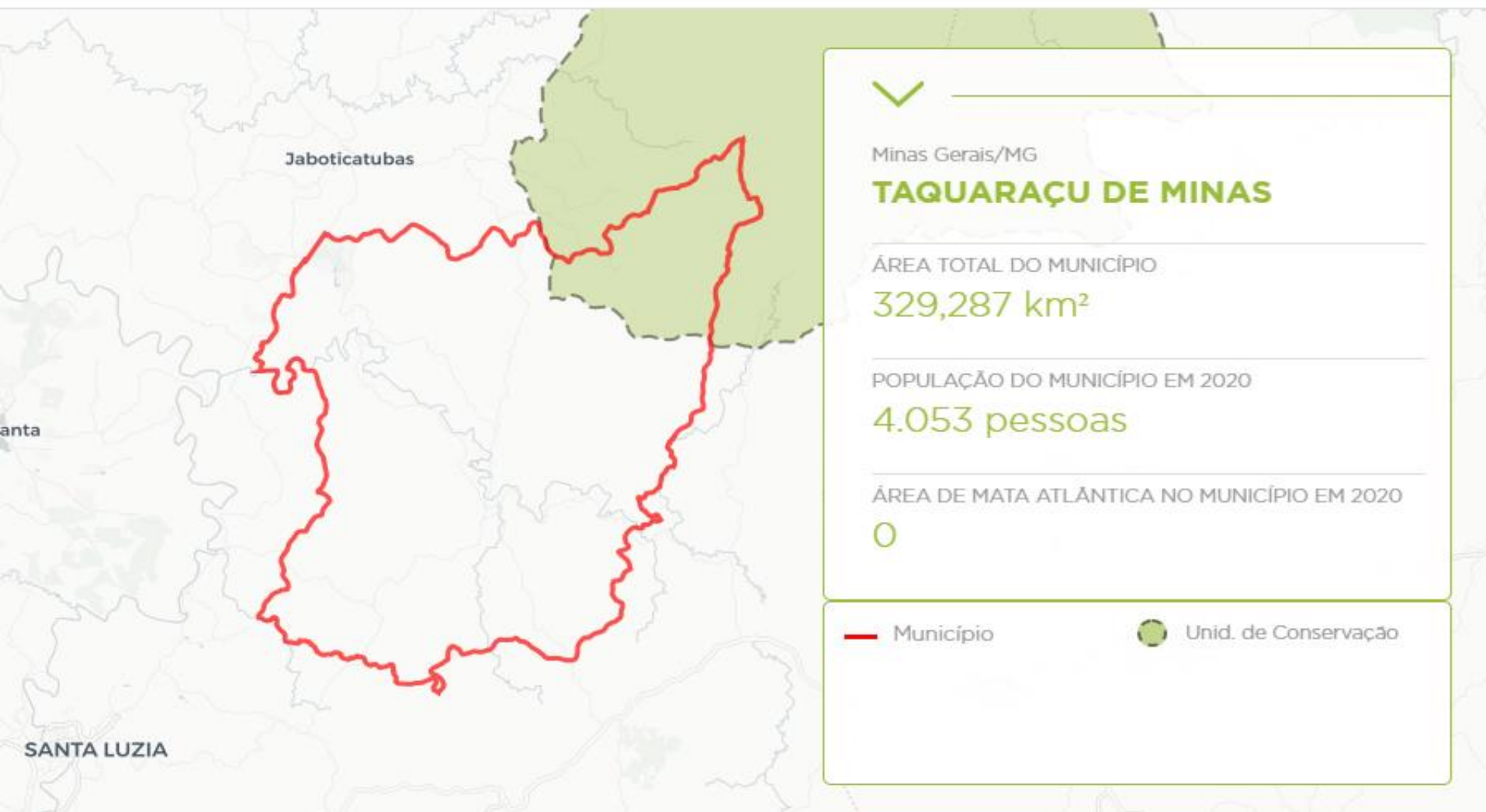
Grupo A. Situação atual: Remanescentes de Mata Atlântica - Sabará



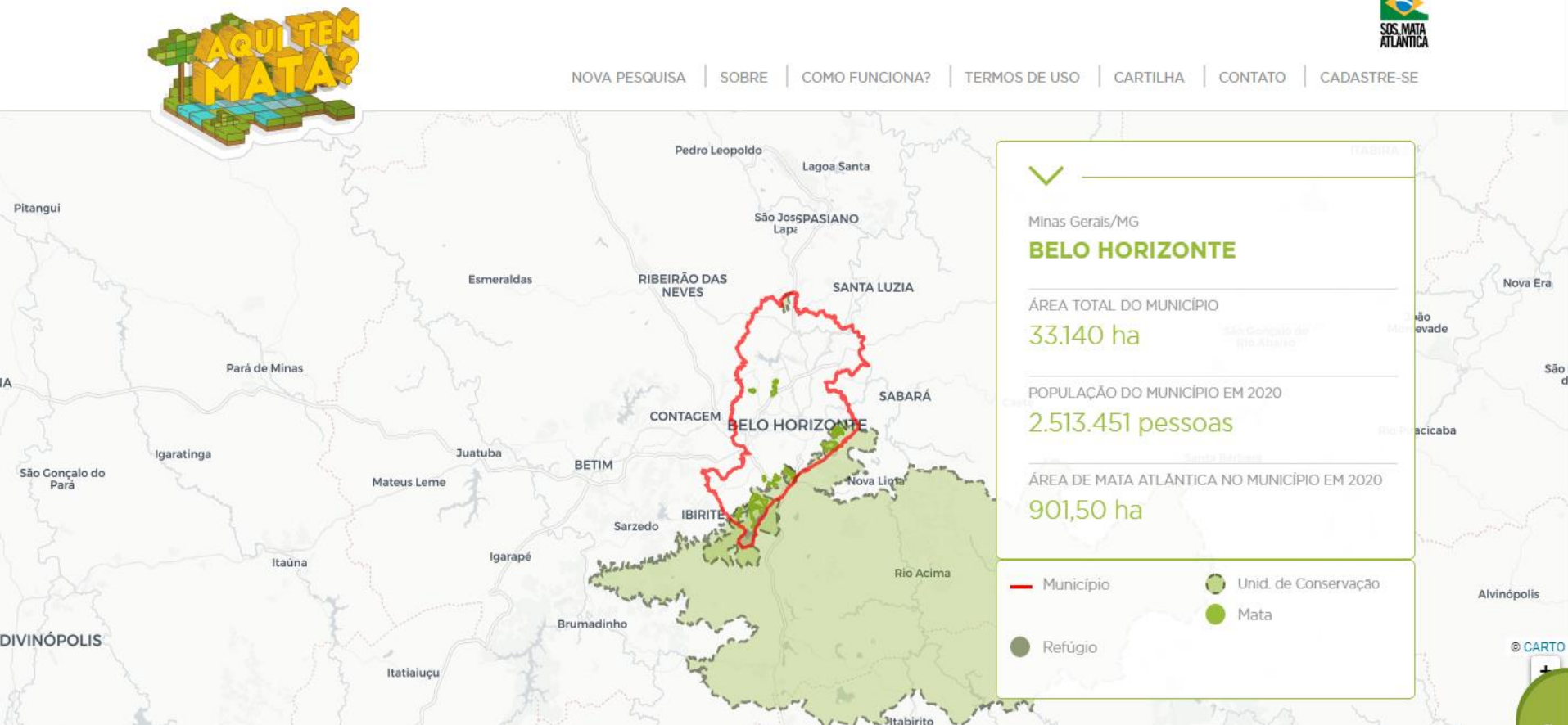
Grupo A. Situação atual: Remanescentes de Mata Atlântica – Santa Luzia



Grupo A. Situação atual: Remanescentes de Mata Atlântica – Taquaraçu de Minas



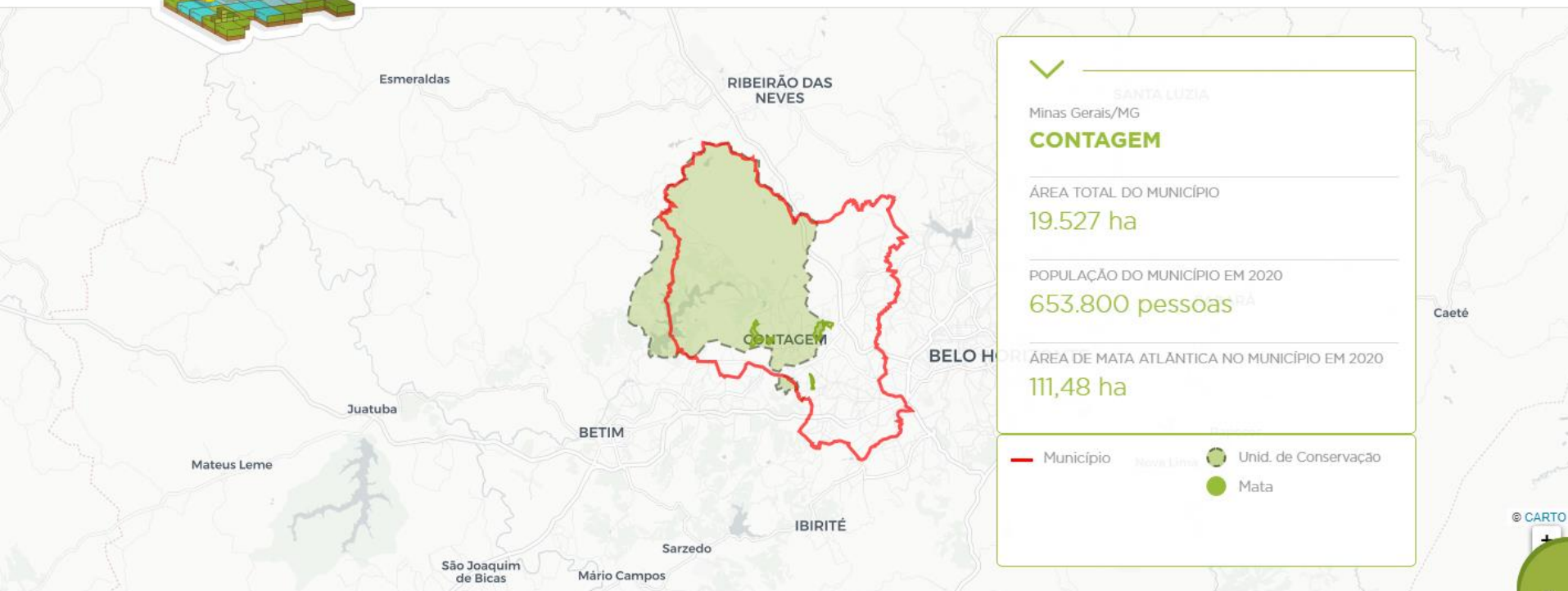
Grupo B. Situação atual: Remanescentes de Mata Atlântica – Belo Horizonte

[NOVA PESQUISA](#)[SOBRE](#)[COMO FUNCIONA?](#)[TERMOS DE USO](#)[CARTILHA](#)[CONTATO](#)[CADASTRE-SE](#)

Grupo B. Situação atual: Remanescentes de Mata Atlântica – Contagem



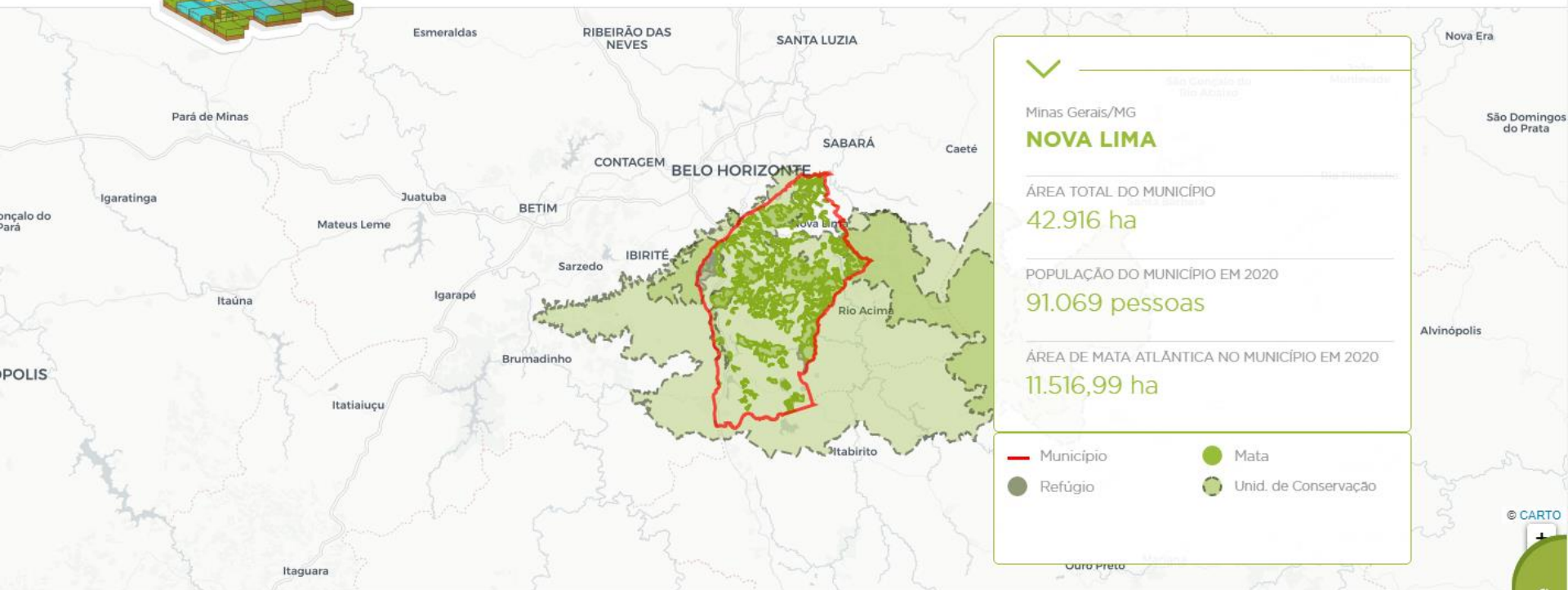
[NOVA PESQUISA](#) | [SOBRE](#) | [COMO FUNCIONA?](#) | [TERMOS DE USO](#) | [CARTILHA](#) | [CONTATO](#) | [CADASTRE-SE](#)



Grupo B. Situação atual: Remanescentes de Mata Atlântica – Nova Lima



[NOVA PESQUISA](#) | [SOBRE](#) | [COMO FUNCIONA?](#) | [TERMOS DE USO](#) | [CARTILHA](#) | [CONTATO](#) | [CADASTRE-SE](#)



Grupo B. Situação atual: Remanescentes de Mata Atlântica – Raposos



[NOVA PESQUISA](#)

[SOBRE](#)

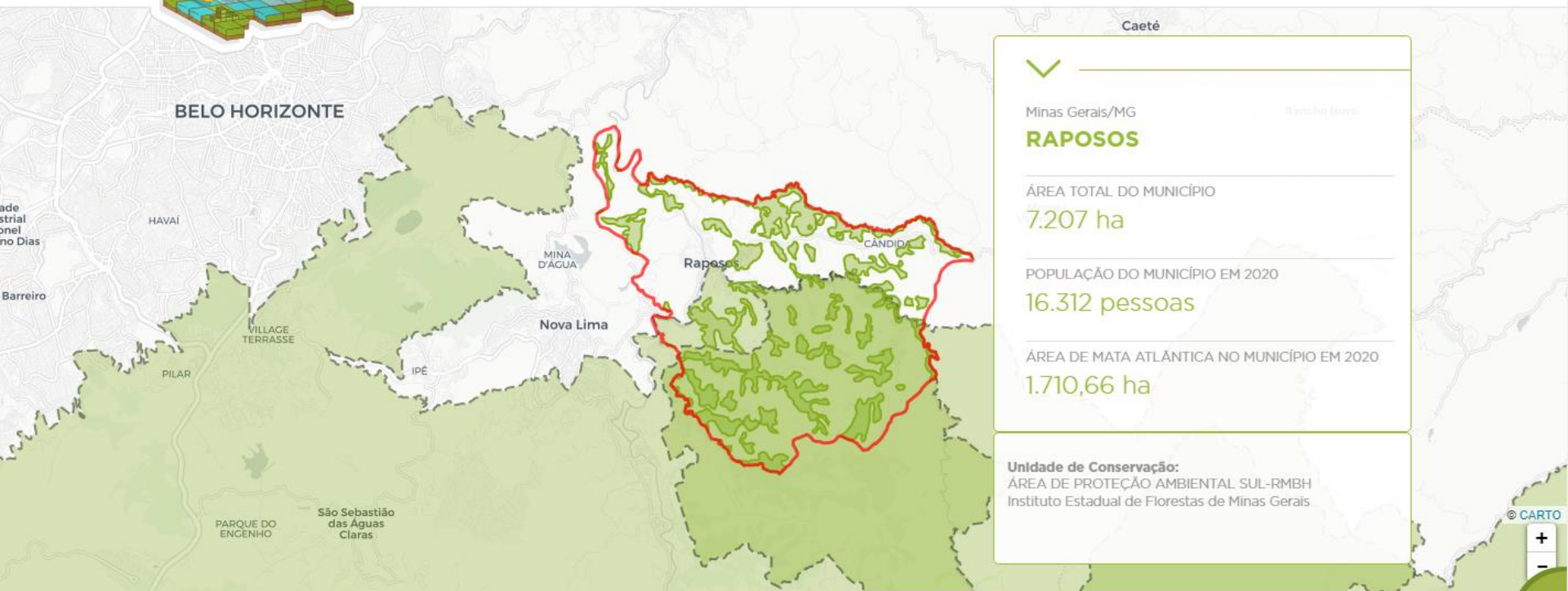
[COMO FUNCIONA?](#)

[TERMOS DE USO](#)

[CARTILHA](#)

[CONTATO](#)

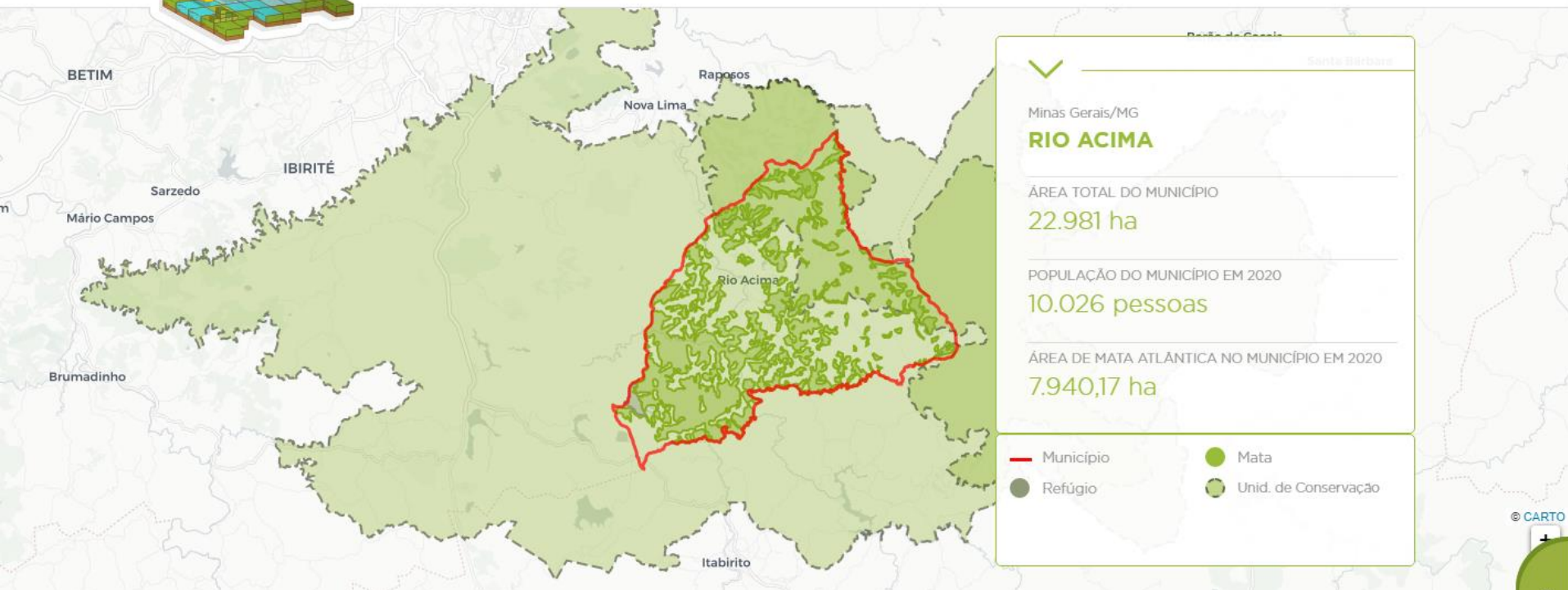
[CADASTRE-SE](#)



Grupo B. Situação atual: Remanescentes de Mata Atlântica – Rio Acima

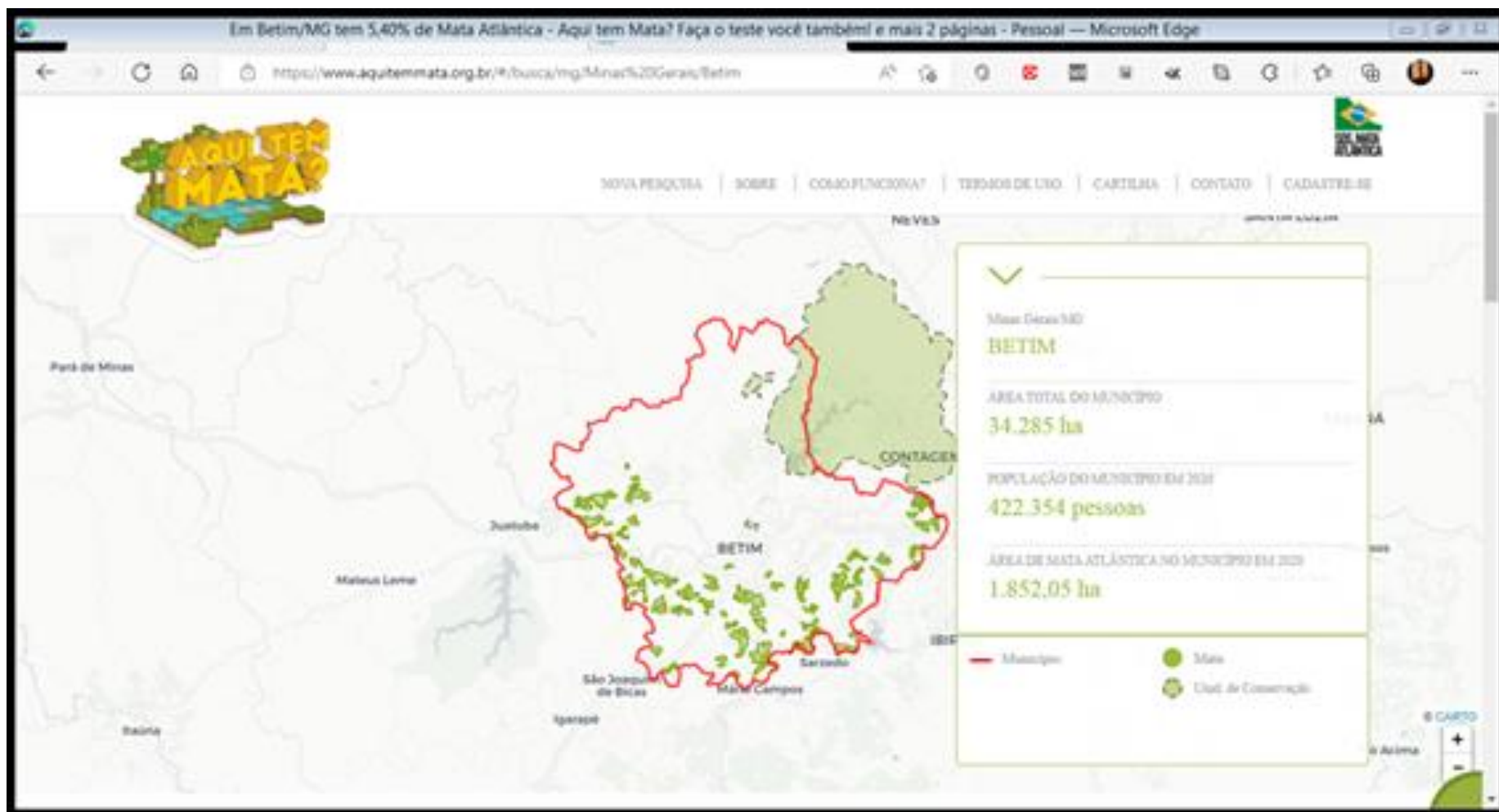


[NOVA PESQUISA](#) | [SOBRE](#) | [COMO FUNCIONA?](#) | [TERMOS DE USO](#) | [CARTILHA](#) | [CONTATO](#) | [CADASTRE-SE](#)

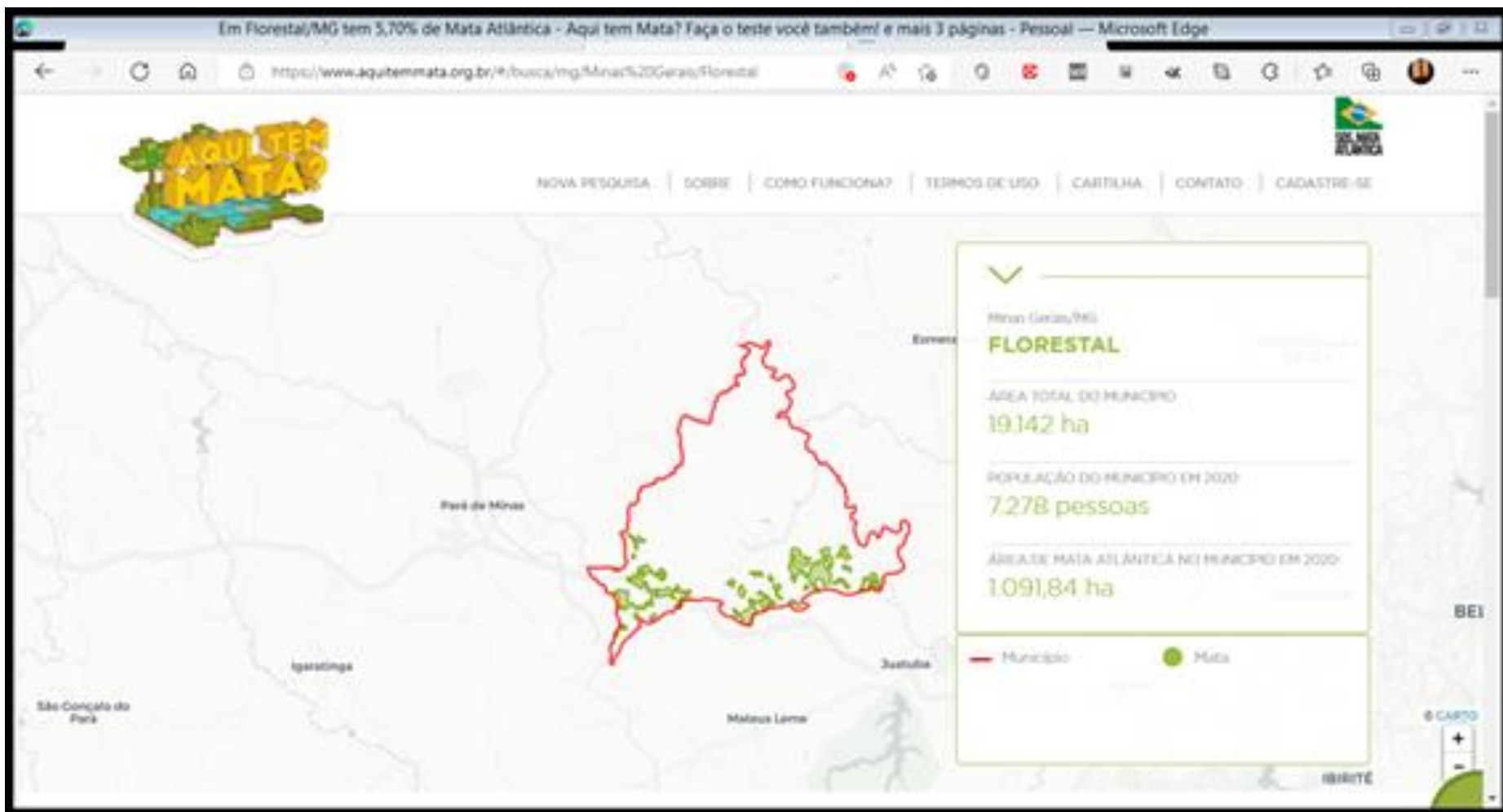


Grupo C. Situação Atual

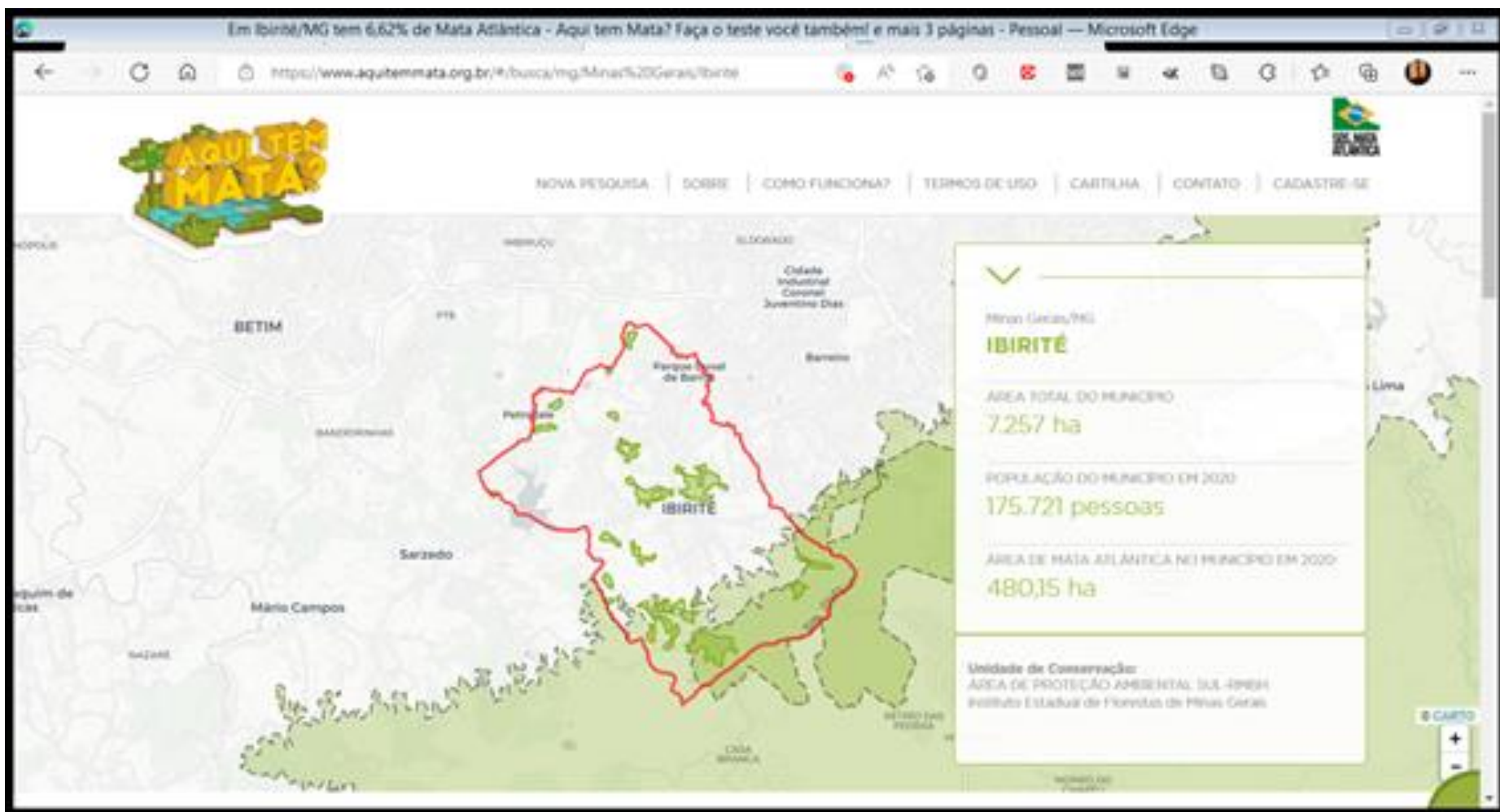
Remanescentes de Mata Atlântica – Betim



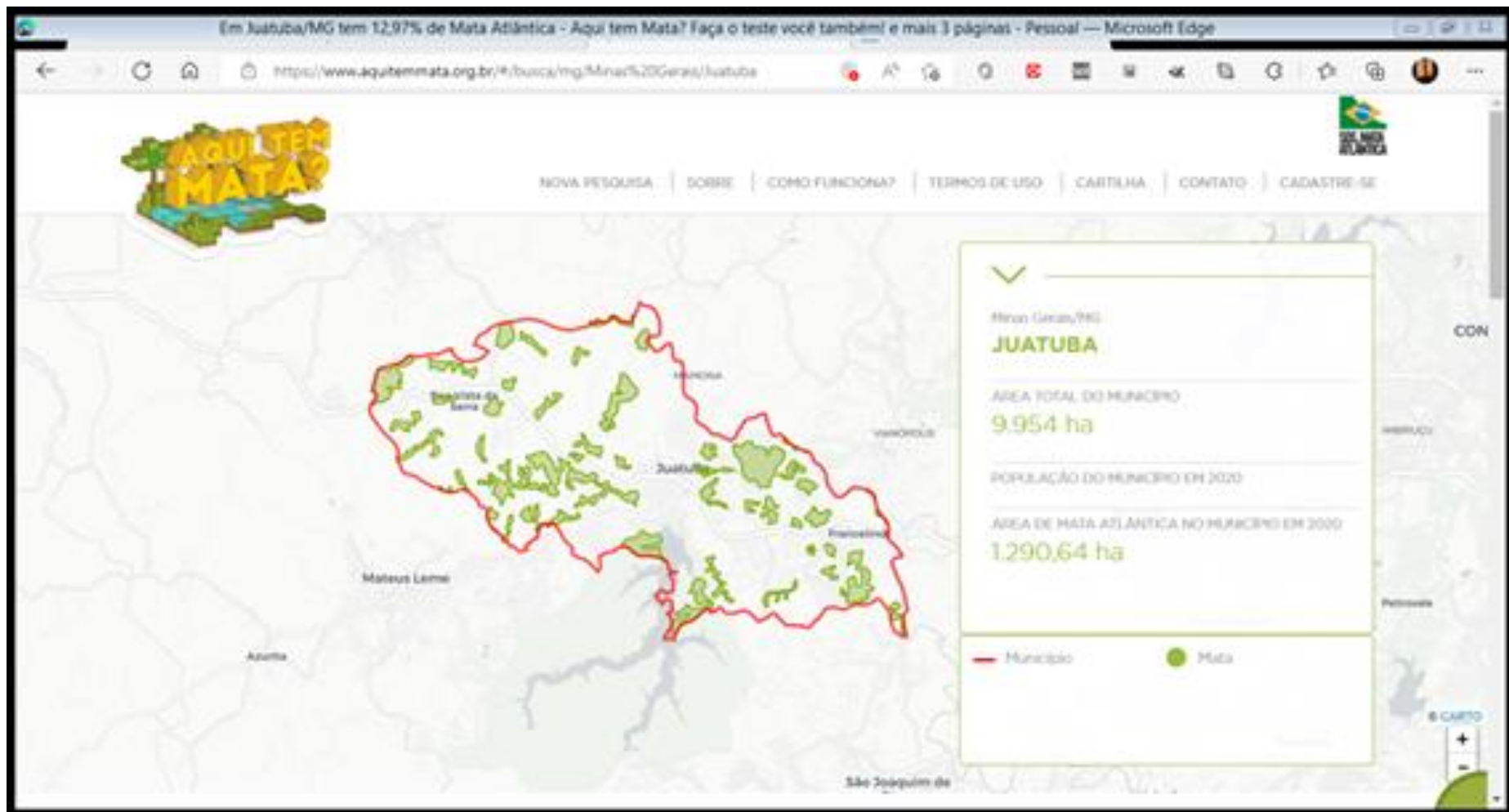
Grupo C. Situação atual Remanescentes de Mata Atlântica – Florestal



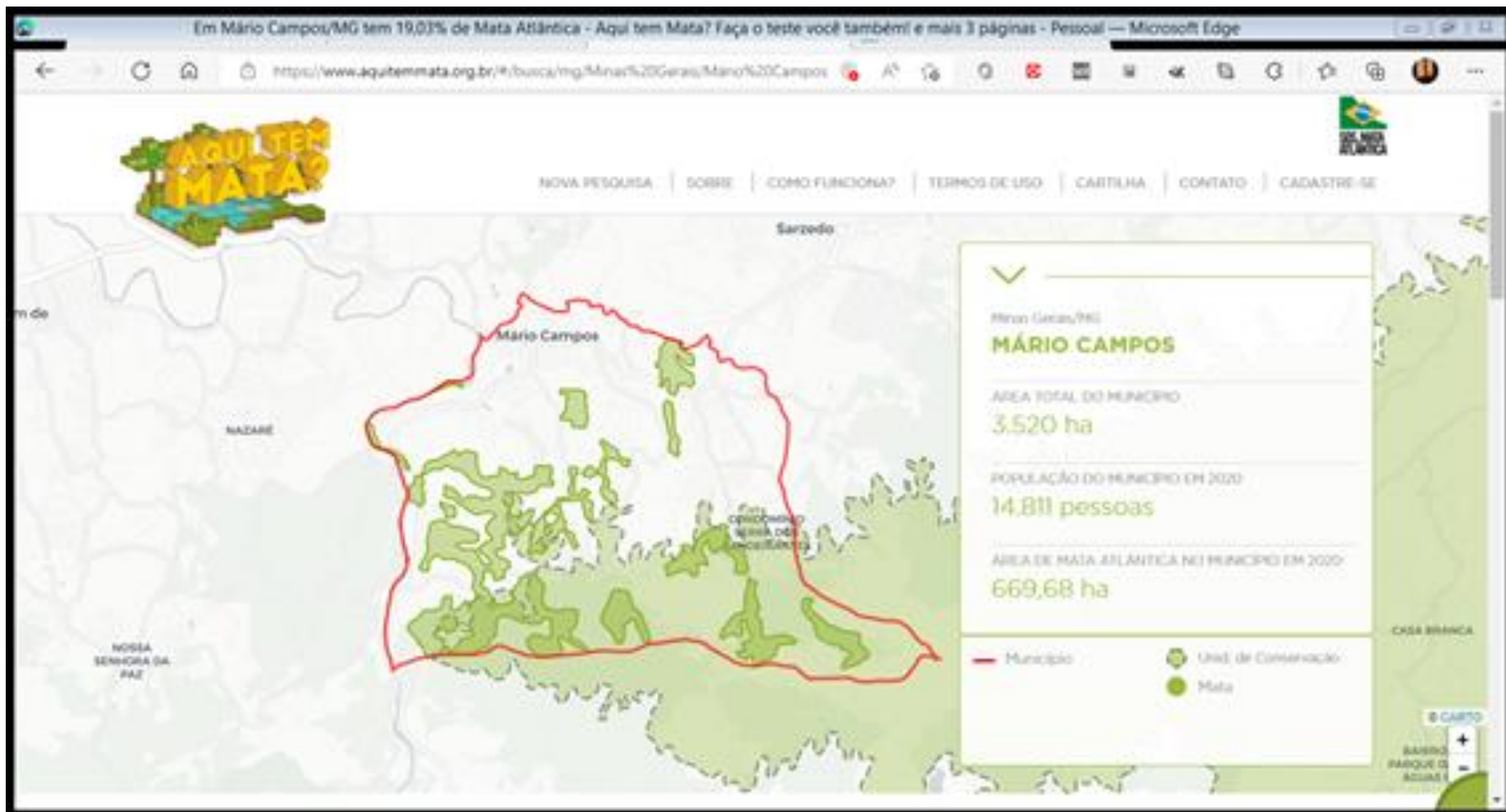
Grupo C. Situação atual: Remanescentes de Mata Atlântica - Ibirité



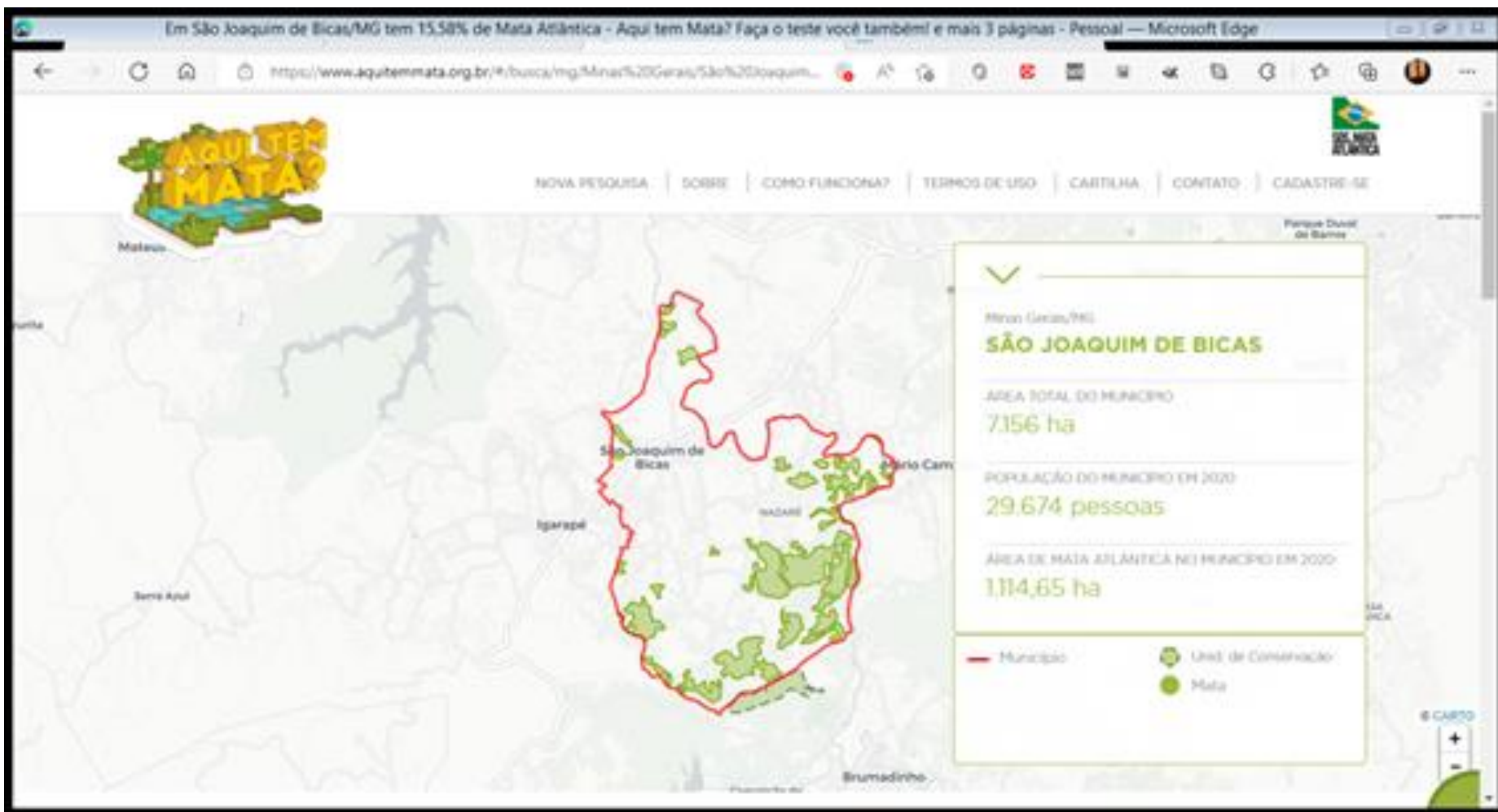
Grupo C. Situação atual: Remanescentes de Mata Atlântica – Juatuba



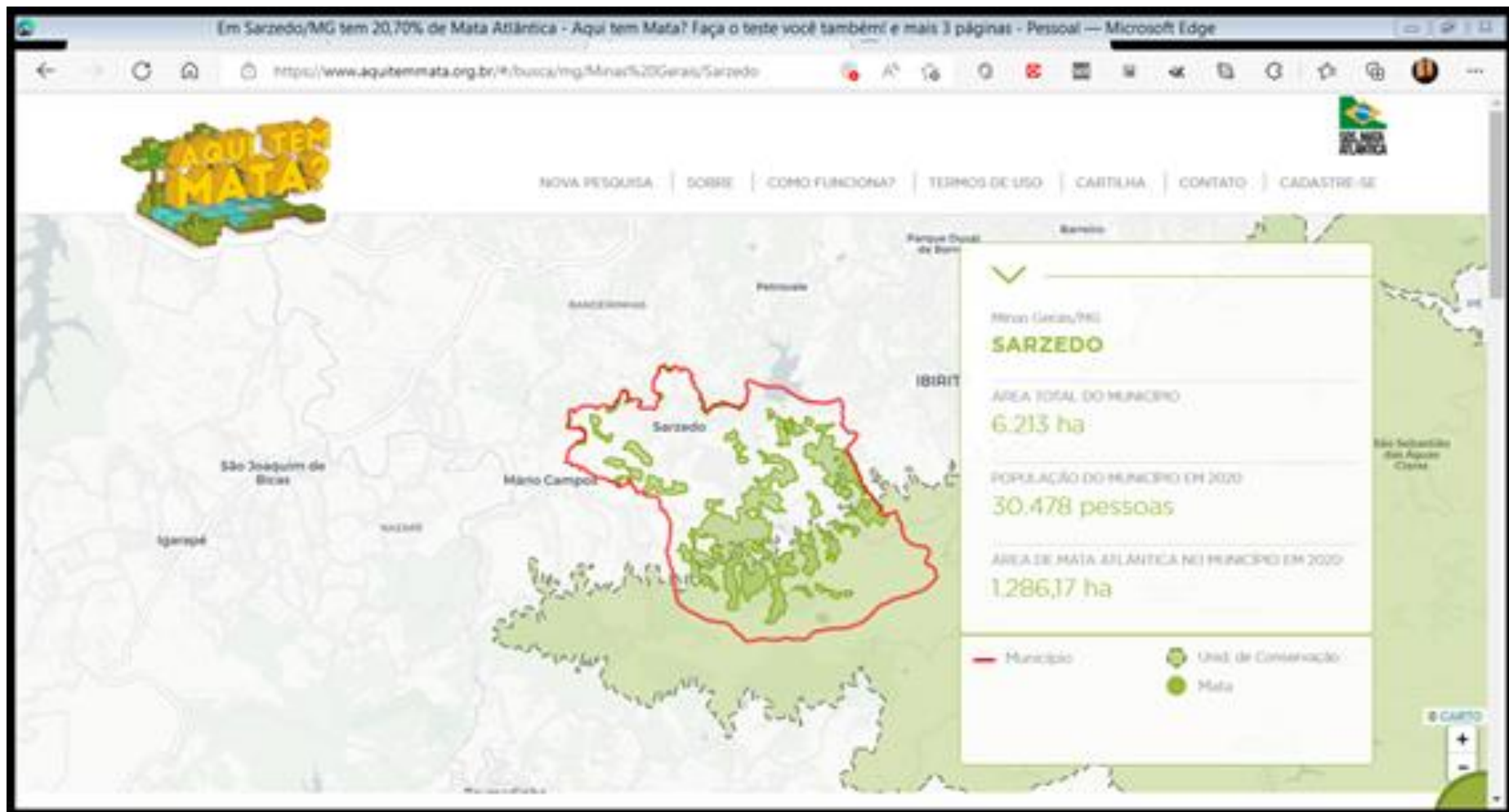
Grupo C. Situação atual: Remanescentes de Mata Atlântica – Mário Campos



Grupo C. Situação atual: Remanescentes de Mata Atlântica – São Joaquim de Bicas



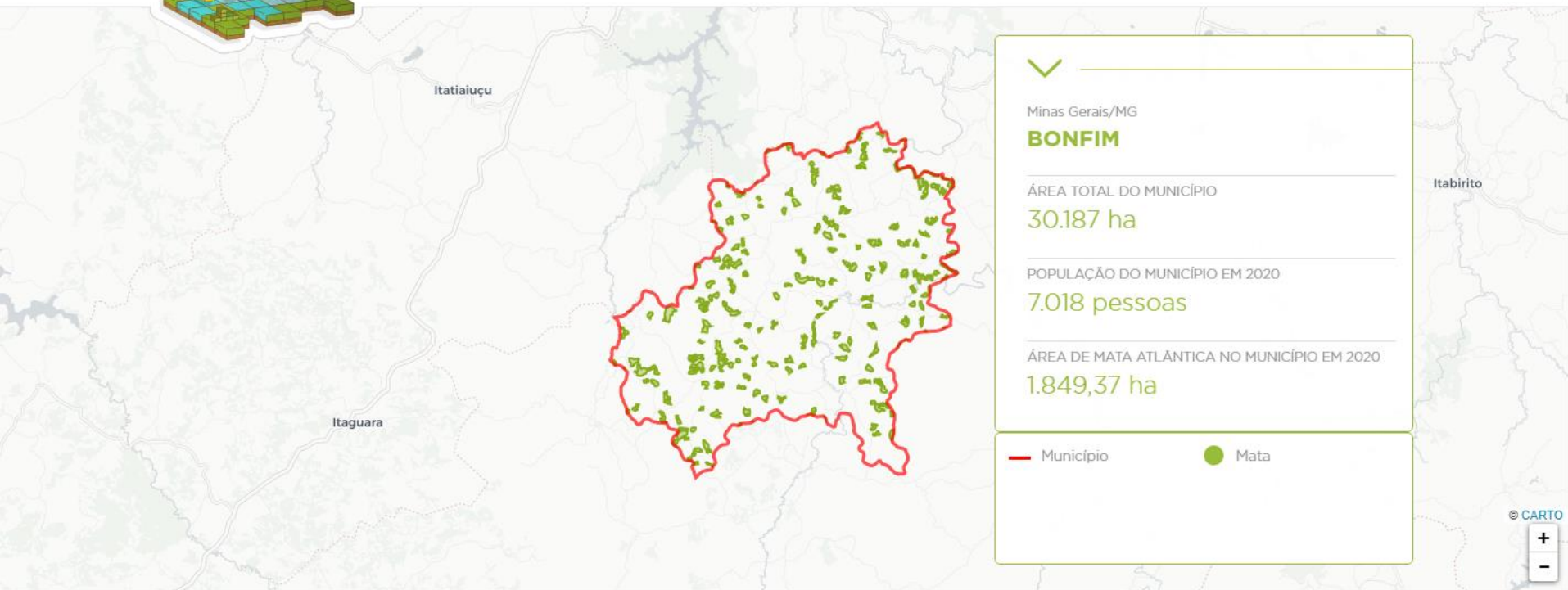
Grupo C. Situação atual: Remanescentes de Mata Atlântica – Sarzedo



Grupo D. Situação atual: Remanescentes de Mata Atlântica – Bonfim



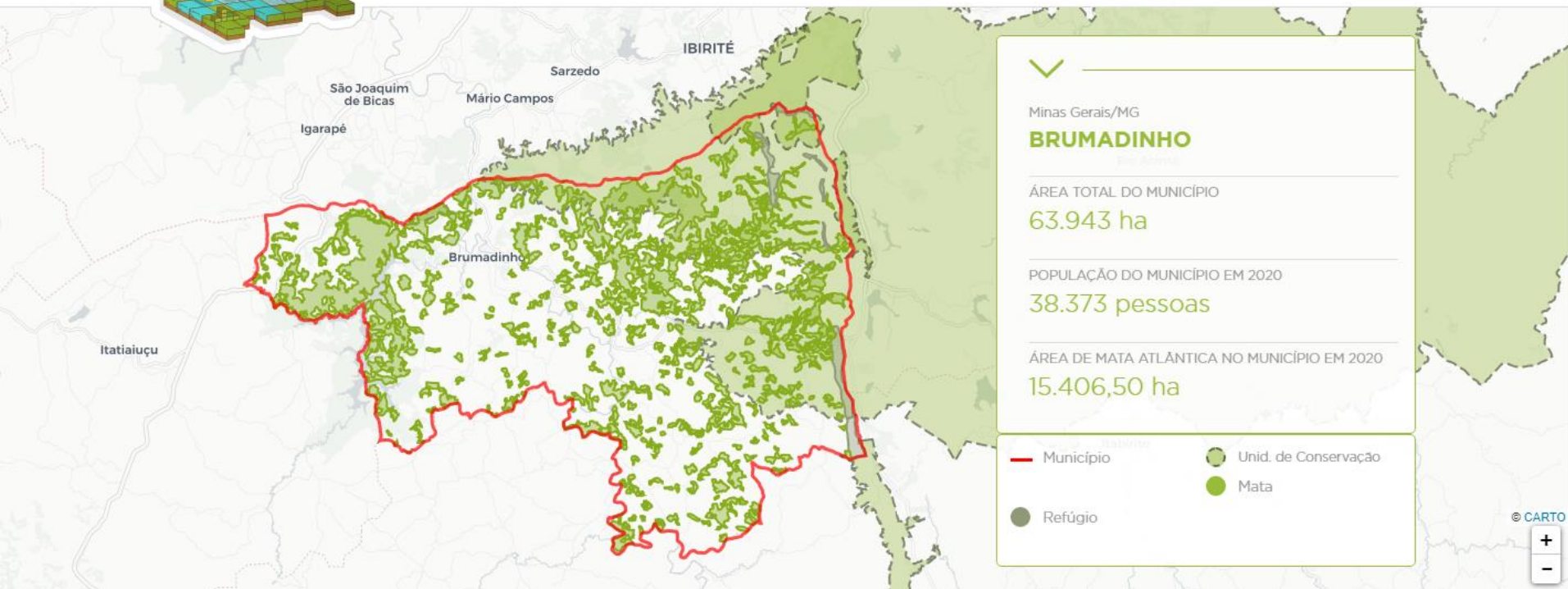
[NOVA PESQUISA](#) | [SOBRE](#) | [COMO FUNCIONA?](#) | [TERMOS DE USO](#) | [CARTILHA](#) | [CONTATO](#) | [CADASTRE-SE](#)



Grupo D. Situação atual: Remanescentes de Mata Atlântica – Brumadinho



[NOVA PESQUISA](#) | [SOBRE](#) | [COMO FUNCIONA?](#) | [TERMOS DE USO](#) | [CARTILHA](#) | [CONTATO](#) | [CADASTRE-SE](#)



Grupo D. Situação atual: Remanescentes de Mata Atlântica – Crucilândia



[NOVA PESQUISA](#)

[SOBRE](#)

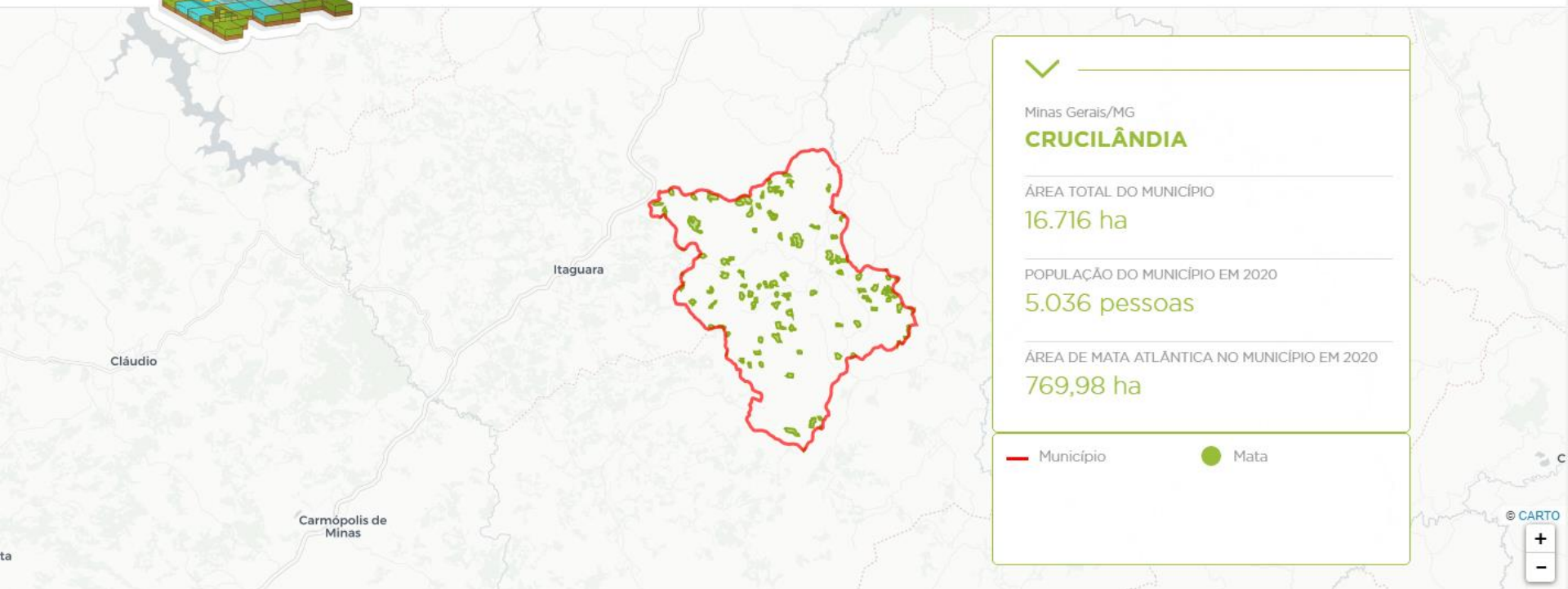
[COMO FUNCIONA?](#)

[TERMOS DE USO](#)

[CARTILHA](#)

[CONTATO](#)

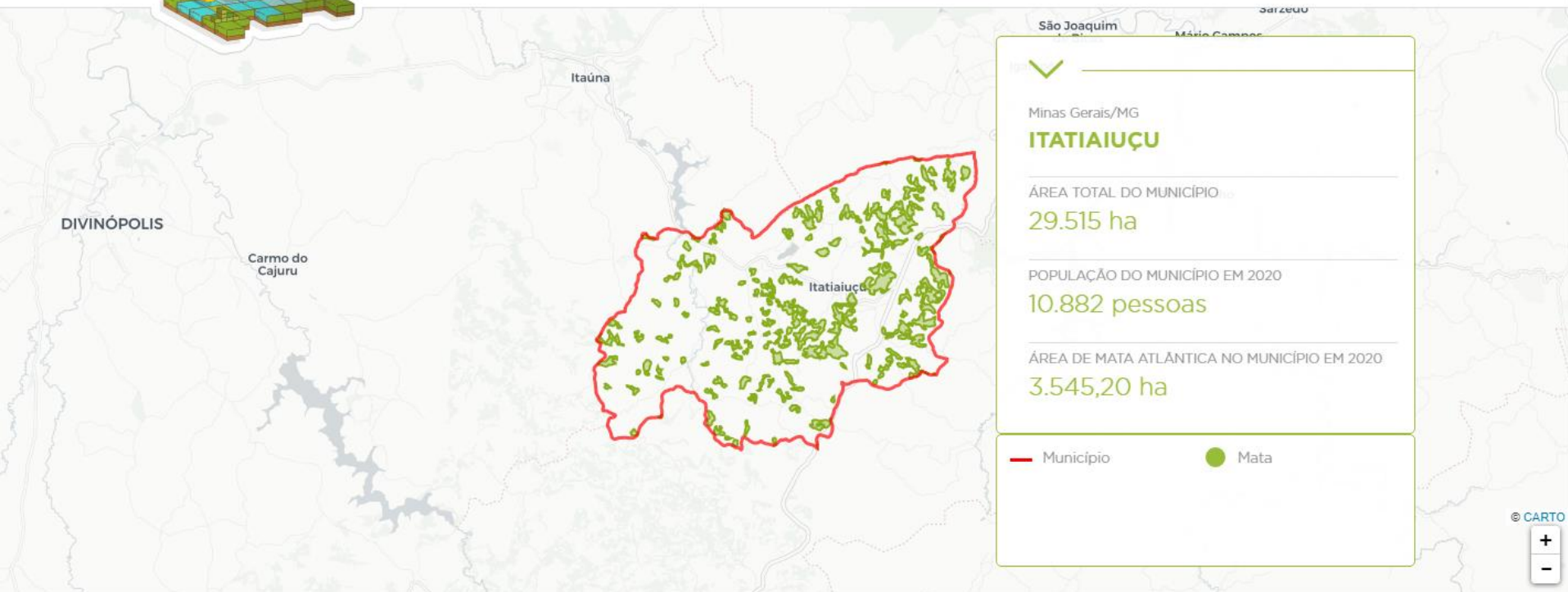
[CADASTRE-SE](#)



Grupo D. Situação atual: Remanescentes de Mata Atlântica – Itatiaiuçu



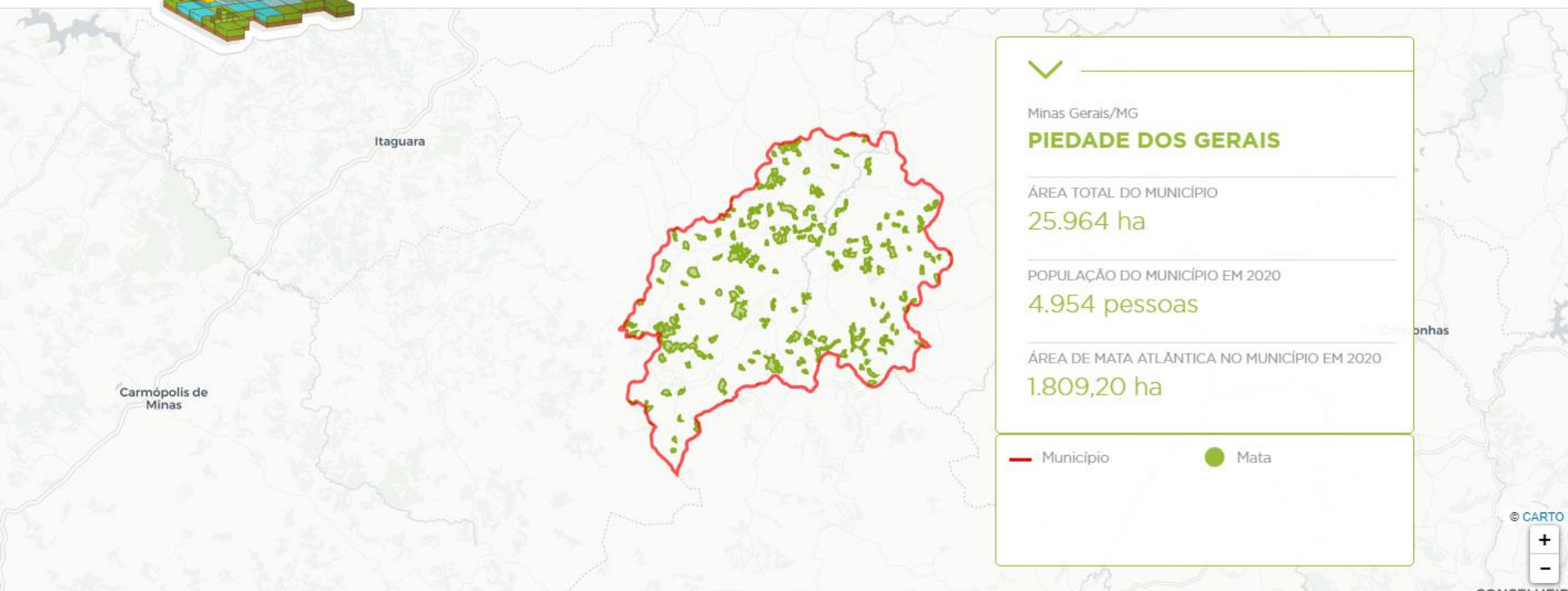
[NOVA PESQUISA](#) | [SOBRE](#) | [COMO FUNCIONA?](#) | [TERMOS DE USO](#) | [CARTILHA](#) | [CONTATO](#) | [CADASTRE-SE](#)



Grupo D. Situação atual: Remanescentes de Mata Atlântica – Piedade dos Gerais



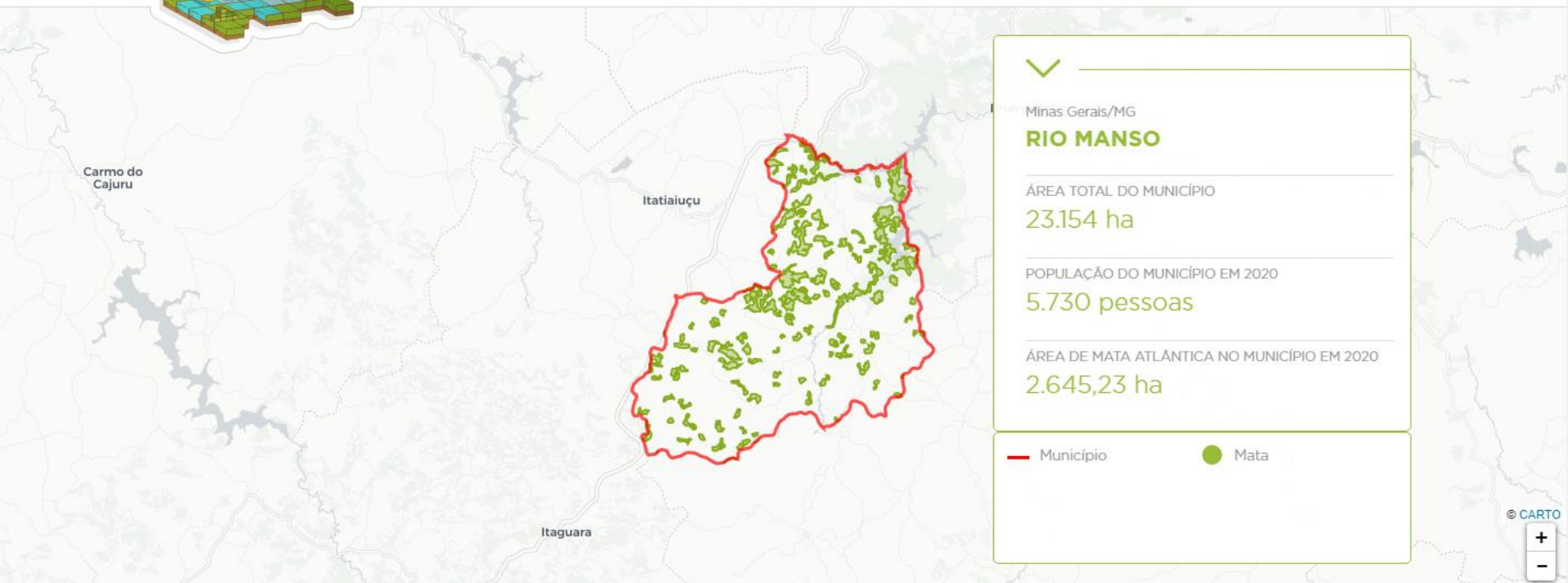
[NOVA PESQUISA](#) | [SOBRE](#) | [COMO FUNCIONA?](#) | [TERMOS DE USO](#) | [CARTILHA](#) | [CONTATO](#) | [CADASTRE-SE](#)



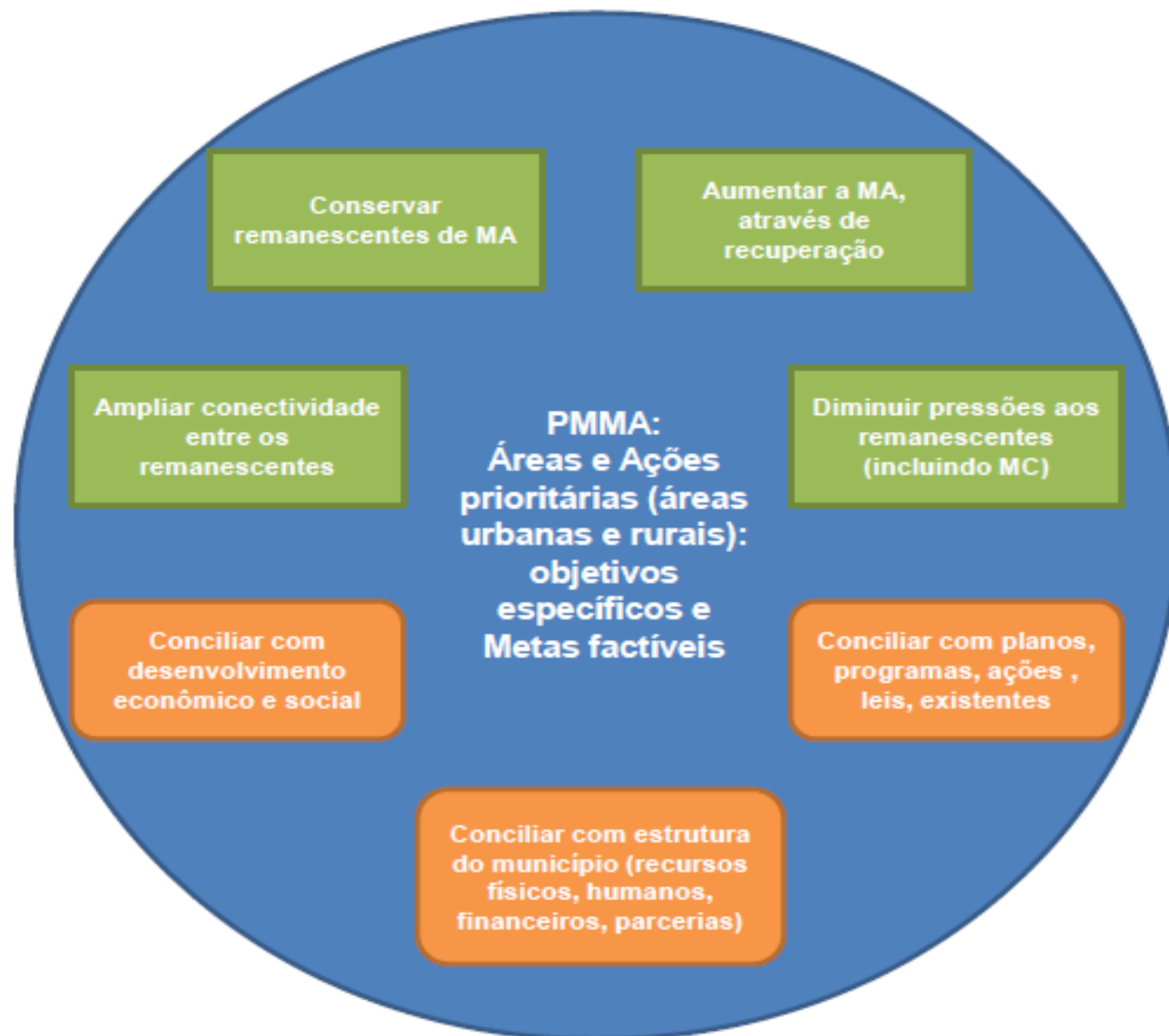
Grupo D. Situação atual: Remanescentes de Mata Atlântica – Rio Manso



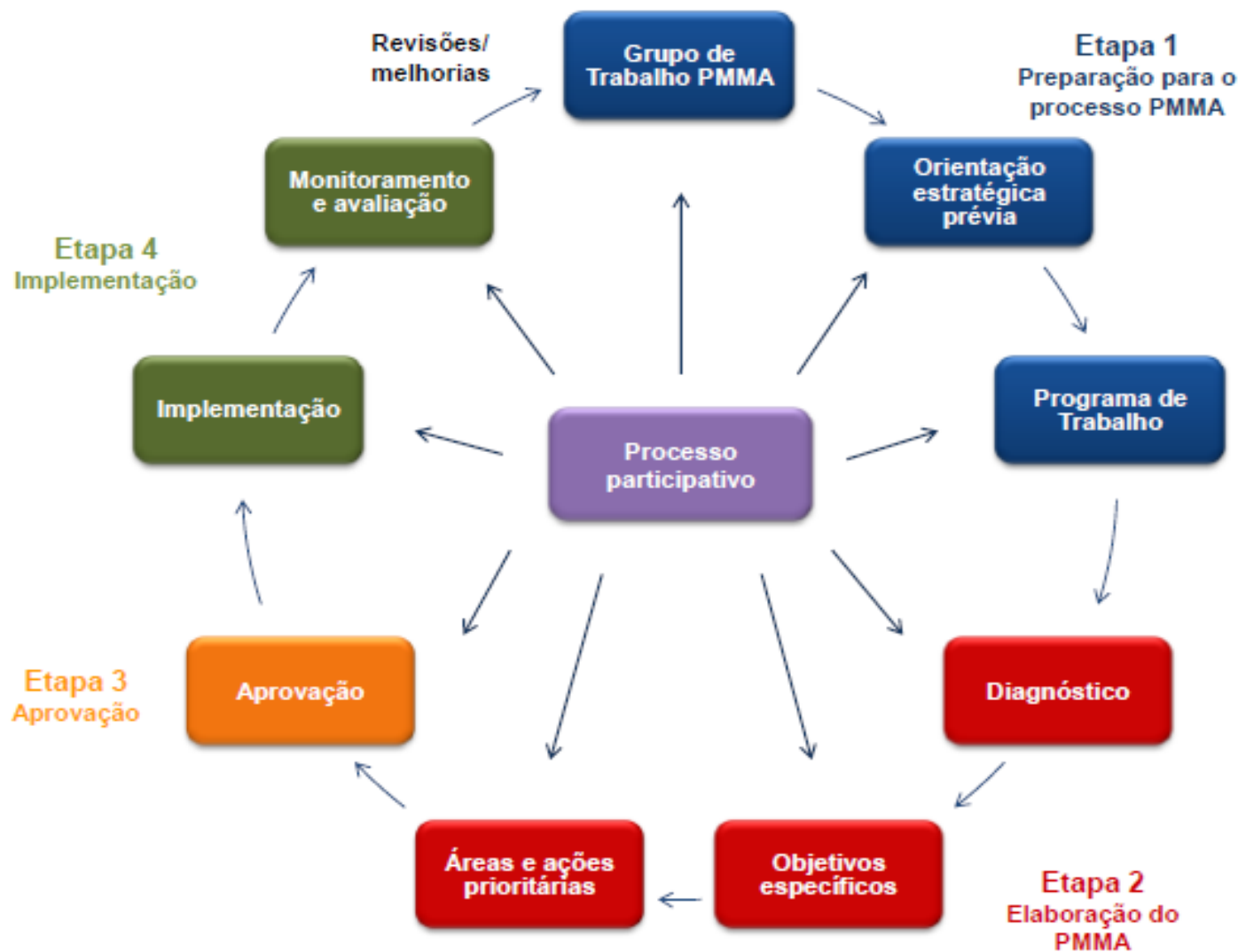
[NOVA PESQUISA](#) | [SOBRE](#) | [COMO FUNCIONA?](#) | [TERMOS DE USO](#) | [CARTILHA](#) | [CONTATO](#) | [CADASTRE-SE](#)



3. Objetivos e Aplicações do PMMA



3. Etapas para Elaboração



REFERÊNCIAS

BRASIL. Roteiro para elaboração e implementação dos Planos Municipais de Conservação e Recuperação da Mata Atlântica. Brasília, DF: MMA, 2017. 144 p. Disponível em: <https://cms.sosma.org.br/wp-content/uploads/2021/01/roteiro-pmma-publicado.pdf>. Acesso em 19 de novembro de 2011.

Obrigado!

Leonardo Diniz Reis Silva (IEF/URFBIO Metropolitana/NuBio)

João Paulo Mello Rodrigues Sarmiento (IEF/URFBIO Metropolitana/NuBio)

Henrique Araújo Pacheco (IEF/URFBIO Metropolitana/NuBio)

leonardo.diniz@meioambiente.mg.gov.br